

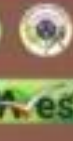
ORGANIZZATA DA



IN COLLABORAZIONE CON



CON LA PARTECIPAZIONE DEI CLUB



34° EDIZIONE FRINGILLIA + IBRIDIA VALCONCA



Valconca



dal **2** al **3**

Novembre
2024

LA PIÙ GRANDE SPECIALISTICA
DI FRINGILLIDI E LORO IBRIDI D'EUROPA
CON PARTECIPATA MOSTRA SCAMBIO

SORVEGLIANZA
NOTTURNA

CESTO CON PRODOTTI TIPICI
PER TUTTI I PARTECIPANTI
CON ALMENO 8 SOGGETTI

DIBATTITO
"LA MUTAZIONE AGATA E LE SUE VARIANTI"
DOMENICA MATTINA ore 10:00
Relatore
CARMELO MONTAGNO BOZZONE
Presidente CTN EFI

HOTEL CONVEZIONATI
PER PRENOTAZIONI
FABIO 349.0861729



OFFICIAL SPONSOR



INFO, REGOLAMENTO, PREMIAZIONI
E SCHEDE DI PRENOTAZIONE
SCARICABILI DAL SITO
WWW.FRINGILLIAVALCONCA.IT

INFO
ALEX VALENTINI 335.5873373
EMANUELE MAZZANTI 339.8398150

MORCIANO FIERE
Via XXV Luglio, 121
Morciano di Romagna (RN)

Valconca e FRINGILLIA– solo classifiche

CANARINI DI COLORE

D2 Intenso Giallo (g. Lanzano` Gaetano Maria) singoli

pos.	gabbia	espositore	punti
1°	1	PIRRONI Federico	92
2°	79	GIAMPIERI Graziano	91
	18	PAGLIALUNGA Angelo	90
	77	IPPOLITI Raul	90
	189	RIBES Fulvio	90
	190	RIBES Fulvio	90
	192	RIBES Fulvio	90
	2	PIRRONI Federico	89
	5	PIRRONI Federico	89
	217	CIRILLO Antonio	89
	218	CIRILLO Antonio	89
	219	CIRILLO Antonio	89
	249	MARZULLI Michele	89
	250	MARZULLI Michele	89
.ng	191	RIBES Fulvio	0

D1 Intenso Giallo (g. Lanzano` Gaetano Maria) stamm

pos.	gabbia	espositore	punti			
1°	426 A-D	IPPOLITI Raul	91	89	91	92
					+3	366
2°	440 A-D	BONCI Daniele	89	91	91	89
					+4	364
	405 A-D	PAGLIALUNGA Angelo	89	89	90	90
					+5	363

D4 Intenso Giallo Ali Bianche (g. Lanzano` Gaetano Maria) singoli

pos.	gabbia	espositore	punti
1°	212	RESCHINI Nazareno	92
2°	213	RESCHINI Nazareno	91
	10	GOLINI Mauro	90

D3 Intenso Giallo Ali Bianche (g. Lanzano` Gaetano Maria) stamm

pos.	gabbia	espositore	punti			
1°	402 A-D	GOLINI Mauro	90	89	90	91
					+4	364

D6 Brinato Giallo (g. Capogrossi Mario) singoli

pos.	gabbia	espositore	punti
1°	182	BONCI Daniele	92
2°	180	BONCI Daniele	91
	3	PIRRONI Federico	90
	78	IPPOLITI Raul	90
	80	GIAMPIERI Graziano	90
	178	BONCI Daniele	90
	179	BONCI Daniele	90
	251	MARZULLI Michele	90
	4	PIRRONI Federico	89
	19	PAGLIALUNGA Angelo	89
	181	BONCI Daniele	89
	220	CIRILLO Antonio	89
	221	CIRILLO Antonio	89
	252	MARZULLI Michele	89
.ass	183	BONCI Daniele	0

D5 Brinato Giallo (g. Capogrossi Mario) stamm

pos.	gabbia	espositore	punti			
1°	427 A-D	IPPOLITI Raul	90	89	90	89
					+5	363

D8 Brinato Giallo Ali Bianche (g. Lanzano` Gaetano Maria) singoli

pos.	gabbia	espositore	punti
1°	210	RESCHINI Nazareno	91
2°	20	ANDREOLI Giuliano	90
	11	GOLINI Mauro	89
	193	RIBES Fulvio	89
	194	RIBES Fulvio	89
	211	RESCHINI Nazareno	89
	195	RIBES Fulvio	88
	196	RIBES Fulvio	88

D7 Brinato Giallo Ali Bianche (g. Lanzano` Gaetano Maria) stamm

pos.	gabbia	espositore	punti			
1°	403 A-D	GOLINI Mauro	90	90	91	90
					+5	366
2°	442 A-D	RESCHINI Nazareno	89	90	91	90
					+4	364

D10 Mosaico Giallo Maschio (g. Capogrossi Mario) singoli

pos.	gabbia	espositore	punti
1°	55	INTAGLIATORE Angelo	92
2°	57	INTAGLIATORE Angelo	91
	56	INTAGLIATORE Angelo	90
	58	INTAGLIATORE Angelo	90
	96	CIPI Artur	90
	98	CIPI Artur	90
	99	CIPI Artur	90
	93	CIPI Artur	89
	94	CIPI Artur	89
	95	CIPI Artur	89
	97	CIPI Artur	89
	170	PERINI Vasco	89

D9 Mosaico Giallo Maschio (g. Capogrossi Mario) stamm

pos.	gabbia	espositore	punti			
1°	422 A-D	INTAGLIATORE Angelo	90	90	90	91
					+5	366
2°	431 A-D	SALVATORI Maria Fulvia	90	89	91	90
					+4	364

D12 Mosaico Giallo Femmina (g. Capogrossi Mario) singoli

pos.	gabbia	espositore	punti
1°	171	PERINI Vasco	92
2°	90	CIPI Artur	91
	33	CICCONI Mario	90
	91	CIPI Artur	90
	215	BONATTI Gianni	90
	89	CIPI Artur	89
	92	CIPI Artur	89

D11	Mosaico Giallo Femmina (g. Capogrossi Mario)	stamm							
pos.	gabbia	espositore							punti
1°	429 A-D	CIPI Artur	89	90	90	90			+5 364
.ng	432 A-D	SALVATORI Maria Fulvia	0	90	91	91			+0 272
D16	Intenso Giallo Avorio Ali Bianche (g. Capogrossi Mario)	singoli							
pos.	gabbia	espositore							punti
1°	223	ANDREOLI Giuliano							91
2°	197	RIBES Fulvio							90
D20	Brinato Giallo Avorio Ali Bianche (g. Capogrossi Mario)	singoli							
pos.	gabbia	espositore							punti
1°	224	ANDREOLI Giuliano							90
D22	Mosaico Giallo Avorio M (g. Capogrossi Mario)	singoli							
pos.	gabbia	espositore							punti
1°	173	PERINI Vasco							90
D24	Mosaico Giallo Avorio F (g. Capogrossi Mario)	singoli							
pos.	gabbia	espositore							punti
1°	104	SONCINI Davide							92
2°	174	PERINI Vasco							90
D30	Intenso Rosso (g. Onofri Stefano)	singoli							
pos.	gabbia	espositore							punti
1°	14	VITALI Elio							90
2°	13	VITALI Elio							89
	176	DEL BIANCO Luciano							88
D29	Intenso Rosso (g. Onofri Stefano)	stamm							
pos.	gabbia	espositore							punti
1°	439 A-D	DEL BIANCO Luciano	90	88	89	89			+4 360
D32	Intenso Rosso Ali Bianche (g. Onofri Stefano)	singoli							
pos.	gabbia	espositore							punti
1°	159	CAPPELLO Luigi							91
2°	161	CAPPELLO Luigi							90
	60	ZANDRI Silvano							89
	158	CAPPELLO Luigi							89
	160	CAPPELLO Luigi							89
D31	Intenso Rosso Ali Bianche (g. Onofri Stefano)	stamm							
pos.	gabbia	espositore							punti
1°	445 A-D	MATTIELLO Marco	91	91	91	90			+5 368
D34	Brinato Rosso (g. Onofri Stefano)	singoli							
pos.	gabbia	espositore							punti
2°	12	VITALI Elio							89
D33	Brinato Rosso (g. Onofri Stefano)	stamm							
pos.	gabbia	espositore							punti
1°	404 A-D	VITALI Elio	90	90	90	90			+6 366
D36	Brinato Rosso Ali Bianche (g. Onofri Stefano)	singoli							
pos.	gabbia	espositore							punti
1°	238	MATTIELLO Marco							91
2°	123	MAZZONI Leopoldo							90
	162	CAPPELLO Luigi							89
	163	CAPPELLO Luigi							89
	239	MATTIELLO Marco							89
	61	ZANDRI Silvano							88
	62	ZANDRI Silvano							88
D35	Brinato Rosso Ali Bianche (g. Onofri Stefano)	stamm							
pos.	gabbia	espositore							punti
1°	446 A-D	CECCAROLI Giorgio	93	92	91	91			+4 371
2°	447 A-D	CECCAROLI Giorgio	92	91	91	91			+5 370
D38	Mosaico Rosso Maschio (g. Severi Oride)	singoli							
pos.	gabbia	espositore							punti
1°	28	CARLUCCIO Giorgio							92
2°	115	CAMILLETTI Maurizio							91
	29	CARLUCCIO Giorgio							90
	30	CARLUCCIO Giorgio							90
	16	VITALI Elio							89
	17	VITALI Elio							89
	26	CARLUCCIO Giorgio							89
	59	ZANDRI Silvano							89
	243	MARZOLA Mario							89
	27	CARLUCCIO Giorgio							88
	164	CAPPELLO Luigi							88
	165	CAPPELLO Luigi							88
	166	CAPPELLO Luigi							88
	175	PERINI Vasco							88
D37	Mosaico Rosso Maschio (g. Severi Oride)	stamm							
pos.	gabbia	espositore							punti
1°	448 A-D	MARZOLA Mario	90	89	90	90			+5 364
2°	423 A-D	ZANDRI Silvano	88	89	90	88			+4 359
.ng	408 A-D	CARLUCCIO Giorgio	88	0	89	90			+0 267
D40	Mosaico Rosso Femmina (g. Severi Oride)	singoli							
pos.	gabbia	espositore							punti
1°	247	MARZOLA Mario							92
D42	Intenso Rosso Avorio (g. Severi Oride)	singoli							
pos.	gabbia	espositore							punti
1°	15	VITALI Elio							90
D44	Intenso Rosso Avorio Ali Bianche (g. Severi Oride)	singoli							
pos.	gabbia	espositore							punti
1°	124	MAZZONI Leopoldo							91

2°	125	MAZZONI Leopoldo	90	132	CARIOLI Leo Luca	91	
	127	MENGONI Giancarlo	89	53	SODANO Salvatore	90	
	198	GIOVOLUCCI Dino	89	54	SODANO Salvatore	90	
	63	ZANDRI Silvano	88	131	CARIOLI Leo Luca	90	
	64	ZANDRI Silvano	88	133	CARIOLI Leo Luca	90	
	128	MENGONI Giancarlo	88	143	DI FABIO Franco	90	
.ng	199	GIOVOLUCCI Dino	0	144	DI FABIO Franco	90	
D43	Intenso Rosso Avorio Ali		stamm	185	ZAMAGNA Gino	90	
	Bianche (g. Severi Oride)			186	ZAMAGNA Gino	90	
pos. gabbia	espositore		punti	253	MARZULLI Michele	90	
1°	434 A-D	MENGONI Giancarlo	89 90 89 88 +4 360	264	MOSCATELLI Francesco	90	
D48	Brinato Rosso Avorio Ali		singoli	169	PERINI Vasco	89	
	Bianche (g. Severi Oride)			254	MARZULLI Michele	89	
pos. gabbia	espositore		punti	265	MOSCATELLI Francesco	89	
1°	126	MAZZONI Leopoldo	90	168	PERINI Vasco	88	
2°	240	MATTIELLO Marco	89	D59	Bianco (g. Budini Andrea)		stamm
.ng	200	GIOVOLUCCI Dino	0	pos. gabbia	espositore		punti
D47	Brinato Rosso Avorio Ali		stamm	1°	430 A-D	SONCINI Davide	91 91 91 91 +6 370
	Bianche (g. Severi Oride)			2°	421 A-D	SODANO Salvatore	92 90 90 90 +4 366
pos. gabbia	espositore		punti	455 A-D	MARZULLI Michele	90 91 89 91 +4 365	
1°	433 A-D	MAZZONI Leopoldo	91 90 91 90 +5 367	444 A-D	ANDREOLI Giuliano	90 90 89 91 +4 364	
D50	Mosaico Rosso Avorio M (g. Severi Oride)		singoli	453 A-D	FOCA` Stefano	90 89 90 89 +5 363	
pos. gabbia	espositore		punti	454 A-D	MARZULLI Michele	90 90 89 89 +5 363	
1°	248	MARZOLA Mario	91	436 A-D	CARIOLI Leo Luca	89 91 89 89 +4 362	
2°	130	MENGONI Giancarlo	90	D62	Intenso/Brinato Lutino e		singoli
	129	MENGONI Giancarlo	89		lutino avorio (g. Capogrossi Mario)		
D49	Mosaico Rosso Avorio M (g. Severi Oride)		stamm	pos. gabbia	espositore		punti
pos. gabbia	espositore		punti	1°	21	ANDREOLI Giuliano	90
1°	435 A-D	MENGONI Giancarlo	89 90 89 89 +5 362	D64	Mosaico Lutino e lutino		singoli
D52	Mosaico Rosso Avorio F (g. Severi Oride)		singoli		avorio (g. Capogrossi Mario)		
pos. gabbia	espositore		punti	pos. gabbia	espositore		punti
1°	246	MARZOLA Mario	91	1°	172	PERINI Vasco	90
D58	Bianco Dominante (g. Budini Andrea)		singoli	D70	Mosaico Rubino e rubino		singoli
pos. gabbia	espositore		punti		avorio (g. Budini Andrea)		
1°	142	DI FABIO Franco	92	pos. gabbia	espositore		punti
2°	101	SONCINI Davide	91	1°	245	MARZOLA Mario	90
	100	SONCINI Davide	90	2°	244	MARZOLA Mario	89
	222	ANDREOLI Giuliano	90	D74	Albino (g. Budini Andrea)		singoli
D57	Bianco Dominante (g. Budini Andrea)		stamm		avorio (g. Budini Andrea)		
pos. gabbia	espositore		punti	pos. gabbia	espositore		punti
1°	438 A-D	DI FABIO Franco	90 89 90 90 +5 364	1°	257	MARZULLI Michele	91
D60	Bianco (g. Budini Andrea)		singoli	2°	255	MARZULLI Michele	90
pos. gabbia	espositore		punti		262	MOSCATELLI Francesco	90
1°	102	SONCINI Davide	92		105	SONCINI Davide	89
2°	103	SONCINI Davide	91		256	MARZULLI Michele	89
					263	MOSCATELLI Francesco	89
				D76	Nero intenso giallo e giallo		singoli
					avorio (g. Budini Andrea)		
				pos. gabbia	espositore		punti

1°	146	DI FABIO Franco	93	D85	Nero brinato rosso e rosso	stamm
2°	233	FOCA` Stefano	91		avorio (g. Onofri Stefano)	
	145	DI FABIO Franco	90	pos. gabbia	espositore	punti
D75		Nero intenso giallo e giallo	stamm	2°	407 A-D INTERMITE Francesco	89 88 88 88 +5 358
		avorio (g. Budini Andrea)		D106	Bruno mosaico rosso e	singoli
pos. gabbia		espositore	punti		rosso avorio M (g. Onofri Stefano)	
1°	450 A-D	FOCA` Stefano	90 89 92 91 +3 365	pos. gabbia	espositore	punti
2°	449 A-D	FOCA` Stefano	90 91 89 90 +4 364	1°	184 SAVIOLI Giorgio	90
	451 A-D	FOCA` Stefano	89 90 89 89 +5 362	D108	Bruno mosaico rosso e	singoli
D78		Nero brinato giallo e giallo	singoli		rosso avorio F (g. Onofri Stefano)	
		avorio (g. Budini Andrea)		pos. gabbia	espositore	punti
pos. gabbia		espositore	punti	1°	209 PIGLIALARMI Roberto	90
1°	147	DI FABIO Franco	91	D112	Agata intenso giallo e giallo	singoli
2°	234	FOCA` Stefano	90		avorio (g. Lanzano` Gaetano Maria)	
	214	BONATTI Gianni	89	pos. gabbia	espositore	punti
	232	FOCA` Stefano	88	1°	111 PICCHIO Mario	91
D77		Nero brinato giallo e giallo	stamm	2°	110 PICCHIO Mario	90
		avorio (g. Budini Andrea)		D116	Agata mosaico giallo e giallo	singoli
pos. gabbia		espositore	punti		avorio M (g. Lanzano` Gaetano Maria)	
1°	443 A-D	BONATTI Gianni	89 89 90 89 +5 362	pos. gabbia	espositore	punti
2°	452 A-D	FOCA` Stefano	89 88 89 88 +5 359	1°	266 MOSCATELLI Francesco	90
D80		Nero mosaico giallo e giallo	singoli	2°	108 PICCHIO Mario	89
		avorio M (g. Budini Andrea)			109 PICCHIO Mario	88
pos. gabbia		espositore	punti	D115	Agata mosaico giallo e giallo	stamm
1°	148	POMPEI Mario	90		avorio M (g. Lanzano` Gaetano Maria)	
D84		Nero intenso rosso e rosso	singoli	pos. gabbia	espositore	punti
		avorio (g. Onofri Stefano)		1°	401 A-D LAZZERI Paolo	89 89 88 90 +4 360
pos. gabbia		espositore	punti	D117	Agata mosaico giallo e giallo	stamm
1°	150	POMPEI Mario	91		avorio F (g. Lanzano` Gaetano Maria)	
2°	31	POLENTA Sandro	90	pos. gabbia	espositore	punti
	149	POMPEI Mario	89	1°	456 A-D MOSCATELLI Francesco	89 91 90 90 +4 364
	201	PIGLIALARMI Roberto	89	D124	Agata mosaico rosso e	singoli
	22	INTERMITE Francesco	88		rosso avorio M (g. Lanzano` Ga...	
	23	INTERMITE Francesco	88	pos. gabbia	espositore	punti
D83		Nero intenso rosso e rosso	stamm	1°	208 PIGLIALARMI Roberto	90
		avorio (g. Onofri Stefano)		D130	Isabella intenso giallo e	singoli
pos. gabbia		espositore	punti		giallo avorio (g. Severi Oride)	
1°	409 A-D	POLENTA Sandro	90 90 88 90 +4 362	pos. gabbia	espositore	punti
2°	406 A-D	INTERMITE Francesco	89 89 88 88 +5 359	1°	34 CICCONI Mario	90
D86		Nero brinato rosso e rosso	singoli	2°	35 CICCONI Mario	89
		avorio (g. Onofri Stefano)		D129	Isabella intenso giallo e	stamm
pos. gabbia		espositore	punti		giallo avorio (g. Severi Oride)	
2°	24	INTERMITE Francesco	89	pos. gabbia	espositore	punti
	25	INTERMITE Francesco	88	1°	412 A-D CICCONI Mario	90 89 90 89 +5 363

2°	411 A-D	CICCONI Mario	89	90	89	89	D162	Nero pastello ala grigia intenso / brinato giallo e gial...	singoli
					+5	362			
D132	Isabella brinato giallo e giallo avorio (g. Severi Oride)		singoli				pos. gabbia	espositore	punti
							1° 81	GIAMPIERI Graziano	90
pos. gabbia	espositore		punti				D184	Bruno pastello mosaico rosso e rosso avorio M (g. Ono...	singoli
1°	187	ZAMAGNA Gino					pos. gabbia	espositore	punti
2°	36	CICCONI Mario					1° 204	PIGLIALARMI Roberto	90
	37	CICCONI Mario							
	188	ZAMAGNA Gino							
D131	Isabella brinato giallo e giallo avorio (g. Severi Oride)		stamm				D186	Bruno pastello mosaico rosso e rosso avorio F (g. Ono...	singoli
pos. gabbia	espositore		punti				pos. gabbia	espositore	punti
1°	413 A-D	CICCONI Mario	90	91	89	90	1° 202	PIGLIALARMI Roberto	90
					+4	364	2° 203	PIGLIALARMI Roberto	89
D134	Isabella mosaico giallo e giallo avorio M (g. Severi Oride)		singoli				D228	Nero opale mosaico rosso e rosso avorio F (g. Onofri Stefano)	singoli
pos. gabbia	espositore		punti				pos. gabbia	espositore	punti
1°	38	CICCONI Mario					1° 205	PIGLIALARMI Roberto	90
D133	Isabella mosaico giallo e giallo avorio M (g. Severi Oride)		stamm				D240	Bruno opale mosaico rosso e rosso avorio M (g. Onofri Stefano)	singoli
pos. gabbia	espositore		punti				pos. gabbia	espositore	punti
1°	414 A-D	CICCONI Mario	89	90	90	88	1° 116	CAMILLETTI Maurizio	90
					+4	361			
D136	Isabella mosaico giallo e giallo avorio F (g. Severi Oride)		singoli				D246	Agata opale intenso / brinato giallo e giallo avorio (g. Ono...	singoli
pos. gabbia	espositore		punti				pos. gabbia	espositore	punti
1°	39	CICCONI Mario					1° 82	GIAMPIERI Graziano	91
D138	Isabella intenso rosso e rosso avorio (g. Severi Oride)		singoli				2° 167	GIAMPIERI Graziano	90
pos. gabbia	espositore		punti				83	GIAMPIERI Graziano	89
1°	258	MUCCIOLI Stefano					113	PICCHIO Mario	89
	260	MUCCIOLI Stefano					216	BONATTI Gianni	89
D140	Isabella brinato rosso e rosso avorio (g. Severi Oride)		singoli				D245	Agata opale intenso / brinato giallo e giallo avorio (g. Ono...	stamm
pos. gabbia	espositore		punti				pos. gabbia	espositore	punti
1°	259	MUCCIOLI Stefano					1° 428 A-D	GIAMPIERI Graziano	91
									90
D146	Isabella bianco e bianco dominante (g. Severi Oride)		singoli						89
pos. gabbia	espositore		punti						90
1°	40	CICCONI Mario							89
2°	41	CICCONI Mario							89
D145	Isabella bianco e bianco dominante (g. Severi Oride)		stamm				D250	Agata opale mosaico giallo e giallo avorio F (g. Onofri Stefano)	singoli
pos. gabbia	espositore		punti				pos. gabbia	espositore	punti
1°	415 A-D	CICCONI Mario	89	89	89	90	1° 267	MOSCATELLI Francesco	90
					+5	362	2° 139	BOCCIOLESI Claudio	89
							D249	Agata opale mosaico giallo e giallo avorio F (g. Onofri Stefano)	stamm
							pos. gabbia	espositore	punti

1°	437 A-D	BOCCIOLESI Claudio	90	89	89	89	D286	Satinè bianco e bianco dominante (g. Budini Andrea)	singoli
					+5	362			
D252	Agata opale intenso / brinato rosso e rosso avorio (g. Onofr...		singoli				pos. gabbia	espositore	punti
							1° 47	CICCONI Mario	91
							2° 48	CICCONI Mario	90
pos. gabbia		espositore							punti
1°	65	ZANDRI Silvano							91
2°	66	ZANDRI Silvano							90
D254	Agata opale mosaico rosso e rosso avorio M (g. Onofri Stefano)		singoli				pos. gabbia	espositore	punti
							1° 441 A-D	SAVIOLI Giorgio	88 89 89 89 +5 360
pos. gabbia		espositore							punti
1°	118	CAMILLETTI Maurizio							90
2°	140	BOCCIOLESI Claudio							89
	117	CAMILLETTI Maurizio							88
D256	Agata opale mosaico rosso e rosso avorio F (g. Onofri Stefano)		singoli				pos. gabbia	espositore	punti
							1° 119	CAMILLETTI Maurizio	91
pos. gabbia		espositore					2° 120	CAMILLETTI Maurizio	90
1°	119	CAMILLETTI Maurizio							89
2°	120	CAMILLETTI Maurizio							89
	141	BOCCIOLESI Claudio							89
D258	Agata opale bianco e bianco dominante (g. Capogrossi Mario)		singoli				pos. gabbia	espositore	punti
							1° 85	GIAMPIERI Graziano	91
pos. gabbia		espositore					2° 112	PICCHIO Mario	90
1°	85	GIAMPIERI Graziano							89
2°	112	PICCHIO Mario							89
	106	PICCHIO Mario							89
	107	PICCHIO Mario							89
D274	Satinè intenso / brinato giallo e giallo avorio (g. Bud...		singoli				pos. gabbia	espositore	punti
							1° 44	CICCONI Mario	90
pos. gabbia		espositore					2° 43	CICCONI Mario	89
1°	44	CICCONI Mario							88
2°	43	CICCONI Mario							88
	42	CICCONI Mario							88
	45	CICCONI Mario							88
	177	DEL BIANCO Luciano							88
D273	Satinè intenso / brinato giallo e giallo avorio (g. Bud...		stamm				pos. gabbia	espositore	punti
							1° 417 A-D	CICCONI Mario	90 91 88 89 +3 361
pos. gabbia		espositore					2° 416 A-D	CICCONI Mario	88 89 89 89 +5 360
1°	417 A-D	CICCONI Mario							88 89 89 89 +5 360
2°	416 A-D	CICCONI Mario							88 89 89 89 +5 360
D276	Satinè mosaico giallo e giallo avorio M (g. Budini Andrea)		singoli				pos. gabbia	espositore	punti
							1° 46	CICCONI Mario	91
pos. gabbia		espositore							punti
1°	46	CICCONI Mario							91
D280	Satinè intenso / brinato rosso e rosso avorio (g. Budin...		singoli				pos. gabbia	espositore	punti
							1° 261	MUCCIOLI Stefano	90
pos. gabbia		espositore							punti
1°	261	MUCCIOLI Stefano							90
D285	Satinè bianco e bianco dominante (g. Budini Andrea)		stamm				pos. gabbia	espositore	punti
							1° 441 A-D	SAVIOLI Giorgio	88 89 89 89 +5 360
pos. gabbia		espositore							punti
1°	441 A-D	SAVIOLI Giorgio							88 89 89 89 +5 360
2°	441 A-D	SAVIOLI Giorgio							88 89 89 89 +5 360
D288	Phaeo intenso / brinato giallo e giallo avorio (g. Lanzano` G...		singoli				pos. gabbia	espositore	punti
							2° 206	PIGLIALARMI Roberto	89
pos. gabbia		espositore							punti
2°	206	PIGLIALARMI Roberto							89
D287	Phaeo intenso / brinato giallo e giallo avorio (g. Lanzano` G...		stamm				pos. gabbia	espositore	punti
							1° 418 A-D	BENERICETTI Roberto	90 89 88 90 +4 361
pos. gabbia		espositore							punti
1°	418 A-D	BENERICETTI Roberto							90 89 88 90 +4 361
D294	Phaeo intenso / brinato rosso e rosso avorio (g. Lanzano` Ga...		singoli				pos. gabbia	espositore	punti
							1° 207	PIGLIALARMI Roberto	91
pos. gabbia		espositore							punti
1°	207	PIGLIALARMI Roberto							91
D296	Phaeo mosaico rosso e rosso avorio M (g. Lanzano` Gaetano Maria)		singoli				pos. gabbia	espositore	punti
							1° 67	LO PORTO Damiano	90
pos. gabbia		espositore					2° 68	LO PORTO Damiano	89
1°	67	LO PORTO Damiano							88
2°	68	LO PORTO Damiano							89
	225	OTTAVIANI Fabio							88
D295	Phaeo mosaico rosso e rosso avorio M (g. Lanzano` Gaetano Maria)		stamm				pos. gabbia	espositore	punti
							1° 424 A-D	LO PORTO Damiano	89 91 89 91 +4 364
pos. gabbia		espositore							punti
1°	424 A-D	LO PORTO Damiano							89 91 89 91 +4 364
D298	Phaeo mosaico rosso e rosso avorio F (g. Lanzano` Gaetano Maria)		singoli				pos. gabbia	espositore	punti
							1° 69	LO PORTO Damiano	90
pos. gabbia		espositore					2° 70	LO PORTO Damiano	89
1°	69	LO PORTO Damiano							90
2°	70	LO PORTO Damiano							89
D297	Phaeo mosaico rosso e rosso avorio F (g. Lanzano` Gaetano Maria)		stamm				pos. gabbia	espositore	punti
							1° 425 A-D	LO PORTO Damiano	89 91 90 90 +4 364
pos. gabbia		espositore							punti
1°	425 A-D	LO PORTO Damiano							89 91 90 90 +4 364
D300	Phaeo bianco e bianco dominante (g. Lanzano` Gaetano Maria)		singoli				pos. gabbia	espositore	punti
									punti
pos. gabbia		espositore							punti

1°	49	BENERICETTI Roberto	90	136	BOCCIOLESI Claudio	89
2°	50	BENERICETTI Roberto	89	227	FOCA` Stefano	89
				242	CIARROCCHI Cristiano	89
D302	Nero topazio intenso / brinato giallo e giallo avorio (g. Sev...		singoli	.ng 7	LAZZERI Paolo	0
pos. gabbia	espositore		punti	D336	Agata topazio intenso / brinato rosso e rosso avorio (g...	
1°	153	POMPEI Mario	90	pos. gabbia	espositore	
2°	154	POMPEI Mario	89	1°	72	LO PORTO Damiano
	152	POMPEI Mario	89	2°	71	LO PORTO Damiano
D310	Nero topazio mosaico rosso e rosso avorio M (g. Severi Oride)		singoli	D338	Agata topazio mosaico rosso e rosso avorio M (g. Capogrossi Mario)	
pos. gabbia	espositore		punti	pos. gabbia	espositore	
1°	151	POMPEI Mario	90	1°	121	CAMILLETTI Maurizio
D318	Bruno topazio mosaico giallo e giallo avorio M (g. Severi Oride)		singoli	2°	122	CAMILLETTI Maurizio
pos. gabbia	espositore		punti	D342	Agata topazio bianco e bianco dominante (g. Capogrossi Mario)	
1°	157	POMPEI Mario	90	pos. gabbia	espositore	
2°	155	POMPEI Mario	89	1°	84	GIAMPIERI Graziano
D320	Bruno topazio mosaico giallo e giallo avorio F (g. Severi Oride)		singoli	2°	8	LAZZERI Paolo
pos. gabbia	espositore		punti		9	LAZZERI Paolo
1°	156	POMPEI Mario	90	D436	Agata onice mosaico rosso e rosso avorio M (g. Lanzano` Ga...	
D330	Agata topazio intenso / brinato giallo e giallo avorio ...		singoli	pos. gabbia	espositore	
pos. gabbia	espositore		punti	1°	73	LO PORTO Damiano
1°	52	FUZZI Fabio	91		74	LO PORTO Damiano
D329	Agata topazio intenso / brinato giallo e giallo avorio ...		stamm	D438	Agata onice mosaico rosso e rosso avorio F (g. Lanzano` Ga...	
pos. gabbia	espositore		punti	pos. gabbia	espositore	
1°	419 A-D	FUZZI Fabio	91 88 89 90 +3 361		75	LO PORTO Damiano
2°	420 A-D	FUZZI Fabio	88 90 89 89 +4 360		76	LO PORTO Damiano
D332	Agata topazio mosaico giallo e giallo avorio M (g. Capogros...		singoli	D448	Nero cobalto intenso / brinato rosso e rosso avorio (g. Lanz...	
pos. gabbia	espositore		punti	pos. gabbia	espositore	
1°	236	FOCA` Stefano	91	1°	32	POLENTA Sandro
2°	231	FOCA` Stefano	90	D447	Nero cobalto intenso / brinato rosso e rosso avorio (g. Lanz...	
	6	LAZZERI Paolo	90	pos. gabbia	espositore	
	235	FOCA` Stefano	90	1°	410 A-D	POLENTA Sandro
	51	FUZZI Fabio	89			
	134	BOCCIOLESI Claudio	89	D608	Nero mogano bianco e bianco dominante (g. Lanzano` ...	
	135	BOCCIOLESI Claudio	89	pos. gabbia	espositore	
	241	CIARROCCHI Cristiano	89		237	FOCA` Stefano
D334	Agata topazio mosaico giallo e giallo avorio F (g. Capogros...		singoli			
pos. gabbia	espositore		punti			
1°	230	FOCA` Stefano	91			
2°	229	FOCA` Stefano	90			
	226	FOCA` Stefano	90			
	228	FOCA` Stefano	90			

CANARINI LISCI

E2	Gloster Fancy Corona		singoli
	Brinato Unicolore (g. Ascione Gennaro)		
pos.	gabbia	espositore	punti
1°	628	MENGARELLI Ferruccio	90
2°	627	MENGARELLI Ferruccio	89
E4	Gloster Fancy Corona		singoli
	Brinato Pezzato (g. Ascione Gennaro)		
pos.	gabbia	espositore	punti
1°	619	KACULI Dorian	91
2°	608	PAOLONI Rolando	90
	609	PAOLONI Rolando	89
	610	PAOLONI Rolando	89
	620	KACULI Dorian	89
	607	PAOLONI Rolando	88
E3	Gloster Fancy Corona		stamm
	Brinato Pezzato (g. Ascione Gennaro)		
pos.	gabbia	espositore	punti
1°	663 A-D	KACULI Dorian	89 89 88 89 +5 360
2°	661 A-D	MENGARELLI Ferruccio	88 88 88 88 +6 358
E6	Gloster Fancy Corona		singoli
	Intenso Unicolore / Pezzato (g....		
pos.	gabbia	espositore	punti
2°	629	MENGARELLI Ferruccio	89
	621	KACULI Dorian	88
E8	Gloster Fancy Corona a		singoli
	fondo bianco lipocromico-melanin...		
pos.	gabbia	espositore	punti
1°	630	MENGARELLI Ferruccio	90
2°	622	KACULI Dorian	89
	611	PAOLONI Rolando	88
E10	Gloster Fancy Consort		singoli
	Brinato Unicolore (g. Ascione Gennaro)		
pos.	gabbia	espositore	punti
2°	612	PAOLONI Rolando	89
	623	KACULI Dorian	87
E9	Gloster Fancy Consort		stamm
	Brinato Unicolore (g. Ascione Gennaro)		
pos.	gabbia	espositore	punti
2°	662 A-D	MENGARELLI Ferruccio	88 88 88 88 +6 358
E12	Gloster Fancy Consort		singoli
	Brinato Pezzato (g. Ascione Gennaro)		
pos.	gabbia	espositore	punti
1°	624	KACULI Dorian	90
2°	613	PAOLONI Rolando	89

E11	Gloster Fancy Consort		stamm
	Brinato Pezzato (g. Ascione Gennaro)		
pos.	gabbia	espositore	punti
1°	664 A-D	KACULI Dorian	90 88 89 89 +4 360
E14	Gloster Fancy Consort		singoli
	Intenso Unicolore / Pezzato (g....		
pos.	gabbia	espositore	punti
1°	625	KACULI Dorian	90
2°	614	PAOLONI Rolando	89
	631	MENGARELLI Ferruccio	87
E16	Gloster Fancy Consort a		singoli
	fondo bianco lipocromico-melanin...		
pos.	gabbia	espositore	punti
2°	615	PAOLONI Rolando	89
	616	PAOLONI Rolando	88
	617	PAOLONI Rolando	88
	618	PAOLONI Rolando	88
	626	KACULI Dorian	88
	632	MENGARELLI Ferruccio	88
	633	MENGARELLI Ferruccio	87
E28	Yorkshire Brinato Unicolore		singoli
	(g. Barretta Lorenzo)		
pos.	gabbia	espositore	punti
1°	804	CATALANO Giuseppe	91
E30	Yorkshire Brinato Pezzato (g.		singoli
	Barretta Lorenzo)		
pos.	gabbia	espositore	punti
1°	803	CATALANO Giuseppe	90
E32	Yorkshire Intenso Unicolore		singoli
	(g. Barretta Lorenzo)		
pos.	gabbia	espositore	punti
1°	805	CATALANO Giuseppe	90
E34	Yorkshire Intenso Pezzato (g.		singoli
	Barretta Lorenzo)		
pos.	gabbia	espositore	punti
1°	802	CATALANO Giuseppe	90
2°	801	CATALANO Giuseppe	89
E36	Yorkshire a fondo bianco		singoli
	lipocromico-melaninico tutte le ...		
pos.	gabbia	espositore	punti
1°	806	CATALANO Giuseppe	90
E42	Lizard Argentato (g. Ascione Gennaro)		singoli
pos.	gabbia	espositore	punti
1°	601	MACCHIONI Fabio	93
2°	602	MACCHIONI Fabio	91
	603	MACCHIONI Fabio	90

E44	Lizard Dorato (g. Ascione Gennaro)	singoli	742	PACE Vincenzo	88
			754	BERTOZZI Giorgio	88
pos.	gabbia	espositore			punti
1°	604	MACCHIONI Fabio			92
2°	605	MACCHIONI Fabio			91
	606	MACCHIONI Fabio			90

E48	Border Brinato Unicolore (g. Barretta Lorenzo)	singoli			
pos.	gabbia	espositore			punti
	746	CIPI Saimir			88

E50	Border Brinato Pezzato (g. Barretta Lorenzo)	singoli			
pos.	gabbia	espositore			punti
1°	786	GIAMPIERI Graziano			90

E52	Border Intenso Unicolore (g. Barretta Lorenzo)	singoli			
pos.	gabbia	espositore			punti
1°	787	GIAMPIERI Graziano			90

E54	Border Intenso Pezzato (g. Barretta Lorenzo)	singoli			
pos.	gabbia	espositore			punti
1°	788	GIAMPIERI Graziano			90
2°	747	CIPI Saimir			89

E58	Fife Fancy Brinato Unicolore / Macchiato (g. Barretta Lorenzo)	singoli			
pos.	gabbia	espositore			punti
1°	728	BERNAROLI Giorgio			90
2°	729	BERNAROLI Giorgio			89
	708	ZAMAGNA Gino			88
	709	ZAMAGNA Gino			88
	710	ZAMAGNA Gino			88
	720	SANTAROLI Gianni			88
	730	BERNAROLI Giorgio			88
	731	BERNAROLI Giorgio			88
	732	BERNAROLI Giorgio			88
	738	PACE Vincenzo			88
	739	PACE Vincenzo			88
	740	PACE Vincenzo			88
	707	ZAMAGNA Gino			87

E60	Fife Fancy Intenso Unicolore / Macchiato (g. Barretta Lorenzo)	singoli			
pos.	gabbia	espositore			punti
1°	734	BERNAROLI Giorgio			90
2°	735	BERNAROLI Giorgio			89
	721	SANTAROLI Gianni			88
	722	SANTAROLI Gianni			88
	733	BERNAROLI Giorgio			88
	737	BERNAROLI Giorgio			88
	741	PACE Vincenzo			88
	752	BERTOZZI Giorgio			88
	753	BERTOZZI Giorgio			88
	736	BERNAROLI Giorgio			87

E62	Fife Fancy Brinato Pezzato (g. Barretta Lorenzo)	singoli			
pos.	gabbia	espositore			punti

E64	Fife Fancy Intenso Pezzato (g. Barretta Lorenzo)	singoli			
pos.	gabbia	espositore			punti
1°	756	BERTOZZI Giorgio			92
2°	725	SANTAROLI Gianni			91
	724	SANTAROLI Gianni			90
	705	ZAMAGNA Gino			89
	744	PACE Vincenzo			89
	706	ZAMAGNA Gino			88
	723	SANTAROLI Gianni			88
	743	PACE Vincenzo			88
	755	BERTOZZI Giorgio			88
	745	PACE Vincenzo			87

E66	Fife Fancy a fondo bianco liprocromico-melaninico tutte le ...	singoli			
pos.	gabbia	espositore			punti
1°	726	SANTAROLI Gianni			90
2°	727	SANTAROLI Gianni			89
	757	BERTOZZI Giorgio			88

E65	Fife Fancy a fondo bianco liprocromico-melaninico tutte le ...	stamm			
pos.	gabbia	espositore			punti
2°	798 A-D	BERTOZZI Giorgio	89	89	88 88 +5 359

E74	Scotch Fancy Intenso (g. Ascione Gennaro)	singoli			
pos.	gabbia	espositore			punti
1°	759	OTTAVIANI Fabio			90
2°	758	OTTAVIANI Fabio			89
	760	OTTAVIANI Fabio			88

E76	Scotch Fancy Brinato (g. Ascione Gennaro)	singoli			
pos.	gabbia	espositore			punti
1°	762	OTTAVIANI Fabio			90
2°	761	OTTAVIANI Fabio			89
	763	OTTAVIANI Fabio			88

E80	Japan Hoso Brinato (g. Ascione Gennaro)	singoli			
pos.	gabbia	espositore			punti
1°	767	OTTAVIANI Fabio			90
2°	776	GENESTRETI Luca			89
	766	OTTAVIANI Fabio			88

E79	Japan Hoso Brinato (g. Ascione Gennaro)	stamm			
pos.	gabbia	espositore			punti
1°	797 A-D	BUONFIGLIO Pasquale	89	88	89 89 +5 360

E82	Japan Hoso Intenso (g. Ascione Gennaro)	singoli			
pos.	gabbia	espositore			punti
1°	764	OTTAVIANI Fabio			90
2°	777	GENESTRETI Luca			89
	765	OTTAVIANI Fabio			88

E84	Japan Hoso a fondo bianco lipocromico-melaninico tutte le ...	singoli							
pos.	gabbia	espositore	punti						
1°	750	BUONFIGLIO Pasquale	90						
2°	749	BUONFIGLIO Pasquale	89						
E88	Lancashire Plainhead (Testa Liscia) Giallo (2022/2023) (g. ...	singoli							
pos.	gabbia	espositore	punti						
1°	807	CIPI Saimir	90						
E94	Razza Spagnola Lipocromico Brinato Unicolore (g. Barretta...	singoli							
pos.	gabbia	espositore	punti						
	784	TOMASSINI Daniele	87						
E96	Razza Spagnola Lipocromico Brinato Pezzato (g. Barretta Lorenzo)	singoli							
pos.	gabbia	espositore	punti						
1°	693	INTERMITE Francesco	90						
2°	692	INTERMITE Francesco	89						
	775	GIRARDI Gianpiero	88						
E98	Razza Spagnola Lipocromico Intenso Unicolore (g. Barretta...	singoli							
pos.	gabbia	espositore	punti						
	774	GIRARDI Gianpiero	88						
	771	GIRARDI Gianpiero	87						
E100	Razza Spagnola Lipocromico Intenso Pezzato (g. Barretta Lorenzo)	singoli							
pos.	gabbia	espositore	punti						
	716	BALDUCCI Giordano	88						
	717	BALDUCCI Giordano	88						
	770	GIRARDI Gianpiero	88						
.ng	694	INTERMITE Francesco	0						
E102	Razza Spagnola Melaninico Brinato Unicolore (g. Barretta...	singoli							
pos.	gabbia	espositore	punti						
1°	715	SALVATORI Maria Fulvia	92						
2°	695	INTERMITE Francesco	91						
	751	GIOVOLUCCI Dino	90						
	712	SALVATORI Maria Fulvia	89						
	779	GENESTRETI Luca	89						
	691	INTERMITE Francesco	88						
	696	INTERMITE Francesco	88						
	714	SALVATORI Maria Fulvia	88						
	769	GIRARDI Gianpiero	88						
.ng	773	GIRARDI Gianpiero	0						
E104	Razza Spagnola Melaninico Brinato Pezzato (g. Barretta Lorenzo)	singoli							
pos.	gabbia	espositore	punti						
1°	697	INTERMITE Francesco	91						
2°	782	TOMASSINI Daniele	90						
	698	INTERMITE Francesco	88						
.ng	772	GIRARDI Gianpiero	0						
E103	Razza Spagnola Melaninico Brinato Pezzato (g. Barretta Lorenzo)	stamm							
pos.	gabbia	espositore	punti						
2°	800 A-D	INTERMITE Francesco	89 92 88 88 +2 359						
E106	Razza Spagnola Melaninico Intenso Unicolore (g. Barretta...	singoli							
pos.	gabbia	espositore	punti						
1°	778	GENESTRETI Luca	91						
2°	768	GIRARDI Gianpiero	90						
	699	INTERMITE Francesco	89						
	700	INTERMITE Francesco	89						
	711	SALVATORI Maria Fulvia	89						
	713	SALVATORI Maria Fulvia	88						
	718	BALDUCCI Giordano	88						
	783	TOMASSINI Daniele	88						
	785	TOMASSINI Daniele	88						
E108	Razza Spagnola Melaninico Intenso Pezzato (g. Barretta Lorenzo)	singoli							
pos.	gabbia	espositore	punti						
1°	702	INTERMITE Francesco	90						
2°	780	GENESTRETI Luca	89						
	701	INTERMITE Francesco	88						
E107	Razza Spagnola Melaninico Intenso Pezzato (g. Barretta Lorenzo)	stamm							
pos.	gabbia	espositore	punti						
	799 A-D	INTERMITE Francesco	87 89 90 87 +3 356						
E110	Razza Spagnola a fondo bianco lipocromico-melaninico tu...	singoli							
pos.	gabbia	espositore	punti						
1°	703	INTERMITE Francesco	91						
2°	704	INTERMITE Francesco	90						
	719	BALDUCCI Giordano	88						
E124	Ciuffato Tedesco Lipocromico (g. Ascione Gennaro)	singoli							
pos.	gabbia	espositore	punti						
1°	545	ROSSI Marco	90						
2°	546	ROSSI Marco	89						
E130	Llarguet Spagnolo Intenso (g. Barretta Lorenzo)	singoli							
pos.	gabbia	espositore	punti						
1°	809	GIRARDI Gianpiero	90						
2°	808	GIRARDI Gianpiero	89						
E132	Llarguet Spagnolo Brinato (g. Barretta Lorenzo)	singoli							
pos.	gabbia	espositore	punti						
1°	810	GIRARDI Gianpiero	90						
2°	811	GIRARDI Gianpiero	89						

E150	Arlecchino Portoghese Testa		singoli	AG4	Arricciano Gigante Italiano		singoli
	Liscia Maschio (g. Ascione Gennaro)				Melanico 100% (g.)		
pos. gabbia	espositore		punti	pos. gabbia	espositore		punti
1° 532	CATALANO Giuseppe		90	1068	BAKHTIYARI Faczan		0
2° 537	LONTANI Gianluca		89	1072	GIACOMOBONO Roberto		0
531	CATALANO Giuseppe		88	1075	VITRANO Tonino		0
538	LONTANI Gianluca		88	1076	VITRANO Tonino		0
547	ROSSI Marco		88	1093	HAMID Abdessalam		0
549	STOPPONI Giancarlo		88	1100	MONIERI Luigi		0
				1101	MONIERI Luigi		0
E149	Arlecchino Portoghese Testa		stamm	AG6	Arricciano Gigante Italiano Bianco 100% (g.)		singoli
	Liscia Maschio (g. Ascione Gennaro)						
pos. gabbia	espositore		punti	pos. gabbia	espositore		punti
1° 593 A-D	CATALANO Giuseppe	90 89	90 89 +5 363	1077	VITRANO Tonino		0
E152	Arlecchino Portoghese Testa		singoli	AG10	Arricciano Gigante Italiano Pezzato (g.)		singoli
	Ciuffata Maschio (g. Ascione Gennaro)						
pos. gabbia	espositore		punti	pos. gabbia	espositore		punti
1° 533	CATALANO Giuseppe		91	1051	ROSETTI Pier Luigi		0
2° 540	LONTANI Gianluca		90	1052	ROSETTI Pier Luigi		0
539	LONTANI Gianluca		89	1053	ROSETTI Pier Luigi		0
548	ROSSI Marco		89	1064	MOSCA Alvaro		0
553	CATALANO Giuseppe		88	1065	MOSCA Alvaro		0
				1066	MOSCA Alvaro		0
E151	Arlecchino Portoghese Testa		stamm	1067	MOSCA Alvaro		0
	Ciuffata Maschio (g. Ascione Gennaro)			1070	MOSCA Alvaro		0
pos. gabbia	espositore		punti	1071	BAKHTIYARI Faczan		0
1° 592 A-D	CATALANO Giuseppe	89 89	89 88 +5 360	1081	BAKHTIYARI Faczan		0
				1085	MARTENA Pompilio Livio		0
E154	Arlecchino Portoghese Testa		singoli	1086	MARTENA Pompilio Livio		0
	Liscia Femmina (g. Ascione Gennaro)			1087	CREMONE Salvatore		0
pos. gabbia	espositore		punti	1088	CREMONE Salvatore		0
1° 536	CATALANO Giuseppe		91	1099	CREMONE Salvatore		0
2° 541	LONTANI Gianluca		90	1102	MONIERI Luigi		0
542	LONTANI Gianluca		89	1103	MONIERI Luigi		0
550	STOPPONI Giancarlo		88	1109	MONIERI Luigi		0
554	CATALANO Giuseppe		88				
E156	Arlecchino Portoghese Testa		singoli	AG9	Arricciano Gigante Italiano Pezzato (g.)		stamm
	Ciuffata Femmina (g. Ascione Gennaro)						
pos. gabbia	espositore		punti	pos. gabbia	espositore		punti
1° 535	CATALANO Giuseppe		91	1142 A-D	HAMID Abdessalam	0 0	0 0 +0 0
2° 534	CATALANO Giuseppe		90				
543	LONTANI Gianluca		89	AG12	Arricciano Gigante Italiano 3/4 Verde (g.)		singoli
551	STOPPONI Giancarlo		89				
544	LONTANI Gianluca		88	pos. gabbia	espositore		punti
552	STOPPONI Giancarlo		88	1062	MOSCA Alvaro		0
AG2	Arricciano Gigante Italiano		singoli	1069	BAKHTIYARI Faczan		0
	Lipocromico 100% (g.)			1073	GIACOMOBONO Roberto		0
pos. gabbia	espositore		punti	1078	VITRANO Tonino		0
1054	ZITOLI Antonio		0	1082	MARTENA Pompilio Livio		0
1060	MOSCA Alvaro		0	1088	CREMONE Salvatore		0
1061	MOSCA Alvaro		0	1092	CANTARINI Franco		0
1074	VITRANO Tonino		0	1098	CREMONE Salvatore		0
1111	LABIANCA Gabriele		0	1104	MONIERI Luigi		0
				1105	MONIERI Luigi		0
AG11	Arricciano Gigante Italiano 3/4 Verde (g.)		stamm	1108	MONIERI Luigi		0
pos. gabbia	espositore		punti	pos. gabbia	espositore		punti
1141 A-D	CREMONE Salvatore	0 0	0 0 +0 0	1141 A-D	CREMONE Salvatore	0 0	0 0 +0 0
AG14	Arricciano Gigante Italiano		singoli				
	Lipocromico con soffusioni con 1...			pos. gabbia	espositore		punti

1055	ZITOLI Antonio	0	1°	1036 A-D	SABBA Massimo	90	90	90	90
1079	VITRANO Tonino	0						+6	366
1083	MARTENA Pompilio Livio	0	2°	1038 A-D	OLIVIERI Vittorio	89	89	89	89
1089	CREMONE Salvatore	0						+6	362
1106	MONIERI Luigi	0		1034 A-D	MANFERDINI Stefano	88	88	89	89
1110	CANZI Luigi	0						+5	359
AG18	Arriccio Gigante Italiano	singoli							
	Cinnamon e loro pezzati (g.)								
pos. gabbia	espositore	punti							
1090	CREMONE Salvatore	0							
1091	CREMONE Salvatore	0							
AG20	Arriccio Gigante Italiano	singoli							
	Ardesia e loro pezzati (g.)								
pos. gabbia	espositore	punti							
1056	ZITOLI Antonio	0							
1057	ZITOLI Antonio	0							
1058	IACOBUCCI Enrico	0							
1059	IACOBUCCI Enrico	0							
1063	MOSCA Alvaro	0							
1080	LOCAPO Massimo	0							
1084	MARTENA Pompilio Livio	0							
1094	HAMID Abdessalam	0							
AG22	Arriccio Gigante Italiano	singoli							
	tutti i colori e pezzature (g.)								
pos. gabbia	espositore	punti							
1095	HAMID Abdessalam	0							
1096	HAMID Abdessalam	0							
1097	HAMID Abdessalam	0							
1107	MONIERI Luigi	0							
1112	LABIANCA Gabriele	0							
E192	Arriccio Padovano Testa	singoli							
	Liscia Lipocromico 100% (g. Pi...								
pos. gabbia	espositore	punti							
1° 995	PUCCINOTTI Andrea	90							
981	MANFERDINI Stefano	88							
E196	Arriccio Padovano Testa	singoli							
	Liscia Pezzato (g. Pisani Giulio)								
pos. gabbia	espositore	punti							
.ng 982	MANFERDINI Stefano	0							
E202	Arriccio Padovano Testa	singoli							
	Ciufo Pezzato (g. Pisani Giulio)								
pos. gabbia	espositore	punti							
983	MANFERDINI Stefano	87							
E204	Arriccio Del Nord	singoli							
	Lipocromico 100% (g. Vinattier...								
pos. gabbia	espositore	punti							
1° 974	SABBA Massimo	91							
2° 984	MANFERDINI Stefano	89							
1012	OLIVIERI Vittorio	88							
E203	Arriccio Del Nord	stamm							
	Lipocromico 100% (g. Vinattier...								
pos. gabbia	espositore	punti							
1°	1036 A-D	SABBA Massimo	90	90	90	90			
2°	1038 A-D	OLIVIERI Vittorio	89	89	89	89			
	1034 A-D	MANFERDINI Stefano	88	88	89	89			
	1033 A-D	MANFERDINI Stefano	88	88	89	88			
					+5	358			
E206	Arriccio Del Nord Pezzato	singoli							
	Lipocromico 100% (g. Pisani Giulio)								
pos. gabbia	espositore	punti							
1° 975	SABBA Massimo	91							
2° 956	FRONTALINI Valter	90							
957	FRONTALINI Valter	89							
952	ZERNOW Renata	88							
951	ZERNOW Renata	87							
E205	Arriccio Del Nord Pezzato	stamm							
	Lipocromico 100% (g. Vinattier...								
pos. gabbia	espositore	punti							
1° 1037 A-D	SABBA Massimo	90	90	90	90	90			
					+6	366			
2° 1035 A-D	MANFERDINI Stefano	89	88	89	89	89			
					+5	360			
E208	Arriccio Del Nord Unicolore	singoli							
	100% e Pezzato Fondo Bianco e Ar...								
pos. gabbia	espositore	punti							
1° 955	FRONTALINI Valter	93							
2° 976	SABBA Massimo	91							
954	FRONTALINI Valter	90							
953	FRONTALINI Valter	89							
985	MANFERDINI Stefano	88							
986	MANFERDINI Stefano	88							
987	MANFERDINI Stefano	88							
973	OLIVIERI Vittorio	87							
E210	Arriccio Del Nord	singoli							
	Melaninico 100% (g. Pisani Giulio)								
pos. gabbia	espositore	punti							
1° 977	SABBA Massimo	91							
2° 970	OLIVIERI Vittorio	90							
969	OLIVIERI Vittorio	88							
978	SABBA Massimo	88							
E209	Arriccio Del Nord	stamm							
	Melaninico 100% (g. Pisani Giulio)								
pos. gabbia	espositore	punti							
1039 A-D	OLIVIERI Vittorio	88	89	88	87	87			
				+4	356				
E212	Arriccio Del Nord Pezzato (g. Pisani Giulio)	singoli							
pos. gabbia	espositore	punti							
1° 980	SABBA Massimo	91							
2° 979	SABBA Massimo	90							
959	FRONTALINI Valter	89							
960	FRONTALINI Valter	89							
971	OLIVIERI Vittorio	89							
972	OLIVIERI Vittorio	89							
988	MANFERDINI Stefano	89							

989	MANFERDINI Stefano	88		
958	FRONTALINI Valter	87		
E211	Arricciano Del Nord Pezzato (g. Pisani Giulio)	stamm		
pos. gabbia	espositore	punti		
2°	1040 A-D OLIVIERI Vittorio	88 88	89 88	+5 358
E214	Rogetto (g. Vinattieri Federico)	singoli		
pos. gabbia	espositore	punti		
2°	991 CASTORINA Antonino	89		
	992 CASTORINA Antonino	89		
	990 CASTORINA Antonino	88		
E218	Fiorino Testa Liscia	singoli		
	Lipocromico 100% (g. Vinattier...			
pos. gabbia	espositore	punti		
2°	961 PIANELLA Paride	89		
	998 PUCCINOTTI Andrea	88		
	1008 VALLE Davide	86		
E220	Fiorino Testa Liscia	singoli		
	Melaninico 100% (g. Vinattieri...			
pos. gabbia	espositore	punti		
1°	962 PIANELLA Paride	92		
2°	999 PUCCINOTTI Andrea	90		
	966 GENESTRETI Luca	89		
	1006 VALLE Davide	89		
	1005 VALLE Davide	88		
	1003 VALLE Davide	87		
	1004 VALLE Davide	87		
.ng	1007 VALLE Davide	0		
E219	Fiorino Testa Liscia	stamm		
	Melaninico 100% (g. Vinattieri...			
pos. gabbia	espositore	punti		
	1032 A-D VALLE Davide	89 88	87 87	+4 355
E222	Fiorino Testa Liscia Pezzato	singoli		
	(g. Vinattieri Federico)			
pos. gabbia	espositore	punti		
1°	1000 PUCCINOTTI Andrea	90		
2°	967 GENESTRETI Luca	89		
	993 CASTORINA Antonino	88		
	1011 VALLE Davide	87		
E224	Fiorino Testa Ciuffata	singoli		
	Lipocromico 100% (g. Vinattier...			
pos. gabbia	espositore	punti		
1°	963 PIANELLA Paride	90		
E226	Fiorino Testa Ciuffata	singoli		
	Melaninico 100% (g. Vinattieri...			
pos. gabbia	espositore	punti		
1°	964 PIANELLA Paride	90		
	1002 VALLE Davide	87		
.ng	1001 VALLE Davide	0		
E228	Fiorino Testa Ciuffata	singoli		
	Pezzato (g. Vinattieri Federico)			
pos. gabbia	espositore	punti		
1°	994 CASTORINA Antonino	90		
2°	996 PUCCINOTTI Andrea	89		
	965 PIANELLA Paride	88		
	968 GENESTRETI Luca	88		
	997 PUCCINOTTI Andrea	88		
	1009 VALLE Davide	87		
	1010 VALLE Davide	87		
E230	Melado Tinerfeno (g. Vinattieri Federico)	singoli		
pos. gabbia	espositore	punti		
1°	863 MANTOVANI Massimo	91		
2°	862 MANTOVANI Massimo	90		
	861 MANTOVANI Massimo	89		
	851 OTTAVIANI Fabio	88		
E234	Arricciano Del Sud	singoli		
	Lipocromico 100% (g. Pisani Giulio)			
pos. gabbia	espositore	punti		
1°	865 MANTOVANI Massimo	92		
2°	856 CANTARINI Franco	90		
	879 MANFERDINI Stefano	89		
	864 MANTOVANI Massimo	88		
	885 TOMASSINI Daniele	88		
E233	Arricciano Del Sud	stamm		
	Lipocromico 100% (g. Pisani Giulio)			
pos. gabbia	espositore	punti		
2°	909 A-D MARINI Vanio	89 89	89 87	+4 358
.ng	910 A-D MARINI Vanio	0 0	88 89	+0 177
E236	Arricciano Del Sud Pezzato	singoli		
	Lipocromico 100% (g. Pisani Giulio)			
pos. gabbia	espositore	punti		
1°	874 SABBA Massimo	94		
2°	884 TOMASSINI Daniele	92		
	881 MANFERDINI Stefano	90		
	866 MANTOVANI Massimo	88		
	880 MANFERDINI Stefano	88		
	882 MANFERDINI Stefano	88		
E235	Arricciano Del Sud Pezzato	stamm		
	Lipocromico 100% (g. Pisani Giulio)			
pos. gabbia	espositore	punti		
1°	908 A-D CANTARINI Franco	92 91	89 91	+3 366
E238	Arricciano Del Sud Unicolore	singoli		
	100% e Pezzato Fondo Bianco e Ar...			
pos. gabbia	espositore	punti		
1°	875 SABBA Massimo	93		
2°	878 SABBA Massimo	92		
	873 SABBA Massimo	91		
	858 CANTARINI Franco	89		
	883 MANFERDINI Stefano	89		

E237	Arriciato Del Sud Unicolore	stamm
	100% e Pezzato Fondo Bianco e Ar...	
pos. gabbia	espositore	punti
1° 905 A-D	SABBA Massimo	90 90 91 91 +5 367
E240	Arriciato Del Sud Melanico	singoli
	100% (g. Pisani Giulio)	
pos. gabbia	espositore	punti
1° 876	SABBA Massimo	91
2° 852	FRONTALINI Valter	90
854	FRONTALINI Valter	88
E239	Arriciato Del Sud Melanico	stamm
	100% (g. Pisani Giulio)	
pos. gabbia	espositore	punti
1° 906 A-D	SABBA Massimo	89 90 90 90 +5 364
E242	Arriciato Del Sud Pezzato	singoli
	Melanico (g. Pisani Giulio)	
pos. gabbia	espositore	punti
1° 877	SABBA Massimo	92
2° 853	FRONTALINI Valter	90
857	CANTARINI Franco	89
867	MANTOVANI Massimo	88
E241	Arriciato Del Sud Pezzato	stamm
	Melanico (g. Pisani Giulio)	
pos. gabbia	espositore	punti
1° 907 A-D	SABBA Massimo	91 90 90 91 +5 367
E246	Benacus Testa Liscia (g. Vinattieri Federico)	singoli
pos. gabbia	espositore	punti
1° 859	GIRARDI Gianpiero	91
860	GIRARDI Gianpiero	88
E250	Gibber Italicus Lipocromico	singoli
	100% (g. Vinattieri Federico)	
pos. gabbia	espositore	punti
1° 869	MANTOVANI Massimo	90
2° 870	OLIVIERI Vittorio	89
E252	Gibber Italicus Melanico	singoli
	100% (g. Vinattieri Federico)	
pos. gabbia	espositore	punti
871	OLIVIERI Vittorio	88
E254	Gibber Italicus Pezzato (g. Vinattieri Federico)	singoli
pos. gabbia	espositore	punti
1° 868	MANTOVANI Massimo	90
2° 872	OLIVIERI Vittorio	89

ONDULATI

I1-2	Ondulato Comune Verde Chiaro (g. Vitalbi Marco)	singoli
pos. gabbia	espositore	punti
1214	DEL SAPIO Gerardo	86
I1-6	Ondulato Comune Azzurro * (g. Vitalbi Marco)	singoli
pos. gabbia	espositore	punti
1215	DEL SAPIO Gerardo . azzurro F.G	88
1258	GAMBINI Giordano	86
I1-8	Ondulato Comune Cobalto * (g. Vitalbi Marco)	singoli
pos. gabbia	espositore	punti
1222	DEL SAPIO Gerardo	88
1216	DEL SAPIO Gerardo	87
I1-10	Ondulato Comune Grigioverde (g. Vitalbi Marco)	singoli
pos. gabbia	espositore	punti
1217	DEL SAPIO Gerardo	88
I1-12	Ondulato Comune Grigio * (g. Vitalbi Marco)	singoli
pos. gabbia	espositore	punti
1218	DEL SAPIO Gerardo	88
I1-18	Ond. Opalino # a fondo giallo (g. Vitalbi Marco)	singoli
pos. gabbia	espositore	punti
1219	DEL SAPIO Gerardo . grigio verde melanico	87
I1-20	Ond. Opalino # a fondo bianco* (g. Vitalbi Marco)	singoli
pos. gabbia	espositore	punti
1220	DEL SAPIO Gerardo . opalino cannella azzurro	88
I1-22	Ond. Cannella # a fondo giallo (g. Vitalbi Marco)	singoli
pos. gabbia	espositore	punti
2° 1257	GAMBINI Giordano	89
1221	DEL SAPIO Gerardo . cannella grigio verde	88
I1-34	Ond. Fulvo # * e Corpo Chiaro # * (g. Vitalbi Marco)	singoli
pos. gabbia	espositore	punti
1259	GAMBINI Giordano . corpo chiaro verde	88

1223	DEL SAPIO Gerardo . opalino corpo chiaro grigio ve.	86
I2-2	Ond. Di Col. Comune Ancestrale (g. Caligari Giancarlo)	singoli
pos. gabbia	espositore	punti
1° 1235	PACENTI Nicolo`	92
2° 1266	PAGLIANI Enrico	91
1234	PACENTI Nicolo`	90
1265	PAGLIANI Enrico	90
1249	GAMBINI Giordano	89
1267	PAGLIANI Enrico	89
1203	BATTENTI Giordano Bruno	88
1307	DINI Maurizio	87
I2-4	Ond. Di Col. Comune Verde Scuro (g. Caligari Giancarlo)	singoli
pos. gabbia	espositore	punti
1250	GAMBINI Giordano	88
1236	PACENTI Nicolo`	87
I2-6	Ond. Di Col. Comune Verde Oliva (g. Caligari Giancarlo)	singoli
pos. gabbia	espositore	punti
1° 1251	GAMBINI Giordano	91
2° 1271	PAGLIANI Enrico	90
1273	PAGLIANI Enrico	88
1272	PAGLIANI Enrico	86
I2-10	Ond. Di Col. Comune Azzurro * (g. Caligari Giancarlo)	singoli
pos. gabbia	espositore	punti
1° 1228	PACENTI Nicolo`	92
2° 1252	GAMBINI Giordano	90
1268	PAGLIANI Enrico	89
1269	PAGLIANI Enrico . azzurro faccia gialla	88
1270	PAGLIANI Enrico . azzurro faccia gialla	88
I2-12	Ond. Di Col. Comune Cobalto * (g. Caligari Giancarlo)	singoli
pos. gabbia	espositore	punti
1° 1243	PACENTI Nicolo`	90
1277	PAGLIANI Enrico	88
1278	PAGLIANI Enrico	88
1279	PAGLIANI Enrico	88
1276	PAGLIANI Enrico	87
I2-14	Ond. Di Col. Comune Ardesia e Viola (cobalto-viola) * (g. ...	singoli
pos. gabbia	espositore	punti
1° 1241	PACENTI Nicolo`	91
I2-18	Ond. Di Col. Comune Grigio * (g. Caligari Giancarlo)	singoli
pos. gabbia	espositore	punti
1274	PAGLIANI Enrico	88

I2-17	Ond. Di Col. Comune Grigio * (g. Caligari Giancarlo)	stamm	2°	1399 A-D	OSIMANI Eros	89	88	88	90
								+4	359
pos. gabbia	espositore	punti							
1°	1397 A-D	OSIMANI Eros	90	87	90	91			
						+2			360
I2-20	Ond. Di Col. Cannella # a fondo giallo (g. Caligari Giancarlo)	singoli							
pos. gabbia	espositore	punti							
1°	1230	PACENTI Nicolo`				93			
2°	1229	PACENTI Nicolo`				90			
	1231	PACENTI Nicolo`				89			
	1253	GAMBINI Giordano				88			
I2-22	Ond. Di Col. Cannella # a fondo bianco * (g. Caligari Giancarlo)	singoli							
pos. gabbia	espositore	punti							
1°	1233	PACENTI Nicolo` . cobalto				91			
	1232	PACENTI Nicolo` . azzurro				88			
	1254	GAMBINI Giordano				87			
I2-30	Ond. Di Col. Ala Chiara # a fondo giallo (g. Caligari Giancarlo)	singoli							
pos. gabbia	espositore	punti							
1°	1238	PACENTI Nicolo`				90			
2°	1237	PACENTI Nicolo`				89			
I2-32	Ond. Di Col. Ala Chiara# : norm.* e opal. a f. bianco (escl...	singoli							
pos. gabbia	espositore	punti							
2°	1275	PAGLIANI Enrico				89			
I2-36	Ond. Di Col. Ala Grigia # a fondo giallo (g. Caligari Giancarlo)	singoli							
pos. gabbia	espositore	punti							
	1239	PACENTI Nicolo`				87			
I2-40	Ond. Di Col. Corpo Chiaro # a fondo giallo (g. Caligari Giancarlo)	singoli							
pos. gabbia	espositore	punti							
1°	1255	GAMBINI Giordano				91			
2°	1188	BATTENTI Giordano Bruno				90			
	1189	BATTENTI Giordano Bruno				89			
	1306	DEL SAPIO Gerardo				88			
I2-42	Ond. Di Col. Corpo Chiaro # a fondo bianco * (g. Caligari Giancarlo)	singoli							
pos. gabbia	espositore	punti							
1°	1256	GAMBINI Giordano				91			
2°	1185	BATTENTI Giordano Bruno				90			
	1186	BATTENTI Giordano Bruno				89			
	1187	BATTENTI Giordano Bruno				89			
	1244	PACENTI Nicolo`				89			
I2-41	Ond. Di Col. Corpo Chiaro # a fondo bianco * (g. Caligari Giancarlo)	stamm							
pos. gabbia	espositore	punti							
I2-44	Ond. Di Col. Fulvo # * (g. Caligari Giancarlo)	singoli							
pos. gabbia	espositore	punti							
1°	1282	PAGLIANI Enrico							91
2°	1284	PAGLIANI Enrico							90
	1283	PAGLIANI Enrico							88
I2-48	Ond. Di Col. Ala Perlata S . F. # a fondo bianco * (g. Caligar...	singoli							
pos. gabbia	espositore	punti							
1°	1227	PACENTI Nicolo` . malva							91
I2-50	Ond. Di Col. Ala Merlettata # * (g. Caligari Giancarlo)	singoli							
pos. gabbia	espositore	punti							
1°	1280	PAGLIANI Enrico							92
2°	1197	BATTENTI Giordano Bruno . FONDO BIANCO							90
	1196	BATTENTI Giordano Bruno . FONDO BIANCO							89
	1245	PACENTI Nicolo`							89
	1198	BATTENTI Giordano Bruno . fondo giallo							88
	1199	BATTENTI Giordano Bruno . fondo giallo							88
	1281	PAGLIANI Enrico							88
I2-52	Ond. Di Col. Pezzato Recessivo # a fondo giallo (g. ...	singoli							
pos. gabbia	espositore	punti							
2°	1248	PACENTI Nicolo`							89
	1192	BATTENTI Giordano Bruno							88
.ng	1190	BATTENTI Giordano Bruno							0
.ng	1191	BATTENTI Giordano Bruno							0
I2-54	Ond. Di Col. Pezzato Recessivo # a fondo bianco * (g...	singoli							
pos. gabbia	espositore	punti							
1°	1242	PACENTI Nicolo`							91
2°	1240	PACENTI Nicolo`							90
	1193	BATTENTI Giordano Bruno							89
	1194	BATTENTI Giordano Bruno							88
	1195	BATTENTI Giordano Bruno							88
	1247	PACENTI Nicolo`							88
I2-60	Ond. Di Col. Ino: Lutino (g. Caligari Giancarlo)	singoli							
pos. gabbia	espositore	punti							
2°	1246	PACENTI Nicolo`							89
	1202	BATTENTI Giordano Bruno							88
I2-62	Ond. Di Col. Ino: Albino * (g. Caligari Giancarlo)	singoli							
pos. gabbia	espositore	punti							
	1204	BATTENTI Giordano Bruno							88
	1201	BATTENTI Giordano Bruno							87

I2-61	Ond. Di Col. Ino: Albino * (g. Caligari Giancarlo)	stamm
pos. gabbia	espositore	punti
1398 A-D	OSIMANI Eros	88 88 87 89 +4 356
I2-64	Ond. Di Col. Ciuffati # * (g. Caligari Giancarlo)	singoli
pos. gabbia	espositore	punti
1° 1181	OTTAVIANI Fabio	90
1182	OTTAVIANI Fabio	88
1183	OTTAVIANI Fabio	87
1184	OTTAVIANI Fabio	86
I2-68	Ond. Altre mutazioni e somme di mutazioni non ancora ri...	singoli
pos. gabbia	espositore	punti
1° 1200	BATTENTI Giordano Bruno . ALA NERA	91

PSITTACIDI

J18 Ag. Roseicollis Opalino Verde (g. Vitalbi Marco) singoli

pos.	gabbia	espositore	punti
1263		CECCHI Marino	87
1299		BARTOLINI Dmitry Jvano	87

J40 Ag. Roseicollis Lutino F.A. (g. Vitalbi Marco) singoli

pos.	gabbia	espositore	punti
.ng 1224		DINI Maurizio	0

J48 Ag. Roseicollis Op. Pallido:Verde F.A.-Verde Scuro F... singoli

pos.	gabbia	espositore	punti
1264		CECCHI Marino . pallido verde scuro	87

J60 Ag. Roseicollis Cannella Serie Avorio # (g. Vitalbi Marco) singoli

pos.	gabbia	espositore	punti
1297		BARTOLINI Dmitry Jvano . cannella avorio cobalto	87

J66 Ag. Roseicollis Avorio: Ino e Opalino-Ino (g. Vitalbi Marco) singoli

pos.	gabbia	espositore	punti
1° 1296		BARTOLINI Dmitry Jvano . avorio opalino ino	90
1304		BARTOLINI Dmitry Jvano	87

J86 Ag. Roseicollis Avorio: Ino F.B. e Opalino-Ino F.B. (g. Vi... singoli

pos.	gabbia	espositore	punti
1° 1303		BARTOLINI Dmitry Jvano	90

J92 Ag. Roseicollis Blu (g. Vitalbi Marco) singoli**

pos.	gabbia	espositore	punti
1° 1300		BARTOLINI Dmitry Jvano	90
2° 1262		CECCHI Marino	89
1261		CECCHI Marino	87
1301		BARTOLINI Dmitry Jvano	87

J91 Ag. Roseicollis Blu (g. Vitalbi Marco) stamm**

pos.	gabbia	espositore	punti
1° 1396 A-D		DINI Maurizio	89 89 89 89 +6 362

J94 Ag. Roseicollis Cobalto e Cobalto-viola** (g. Vitalbi Marco) singoli**

pos.	gabbia	espositore	punti
1° 1260		CECCHI Marino . cobalto**	91
2° 1226		DINI Maurizio . cobalto**	90

1287	STOPPONI Giancarlo	89
1225	DINI Maurizio . cobalto**	88

1290	SOTTILI Walter . cobalto viola**	88
------	-------------------------------------	----

1291	SOTTILI Walter . cobalto viola**	88
------	-------------------------------------	----

1292	SOTTILI Walter . cobalto viola**	88
------	-------------------------------------	----

1293	SOTTILI Walter . cobalto viola**	88
------	-------------------------------------	----

1294	SOTTILI Walter . cobalto **	88
------	--------------------------------	----

1302	BARTOLINI Dmitry Jvano . cobalto**	88
------	---------------------------------------	----

1288	SOTTILI Walter . cobalto viola**	87
------	-------------------------------------	----

1289	SOTTILI Walter . cobalto**	87
------	-------------------------------	----

1295	SOTTILI Walter . cobalto**	87
------	-------------------------------	----

1305	BARTOLINI Dmitry Jvano . cobalto viola**	87
------	---	----

J98 Ag. Roseicollis Cannella Serie Blu* (g. Vitalbi Marco) singoli**

pos.	gabbia	espositore	punti
1298		BARTOLINI Dmitry Jvano . CANNELLA COBALTO VIOLA**	88

J102 Ag. Roseicollis Ala Grigia Serie Blu # (g. Vitalbi Marco) singoli**

pos.	gabbia	espositore	punti
1° 1286		STOPPONI Giancarlo . ala grigia cobalto**	90

J103 Ag. Roseicollis Opalino e Opalino-Cannella Serie Blu # ... stamm**

pos.	gabbia	espositore	punti
1° 1395 A-D		STOPPONI Giancarlo . opalino blu**	90 89 89 89 +5 362

J113 Ag. Fischeri ancestrale (g. Vitalbi Marco) stamm

pos.	gabbia	espositore	punti
1400 A-D		CASINI Lino	88 88 86 88 +4 354

J128 Ag. Fisc. Altre mutazioni riconosciute # (g. Vitalbi Marco) singoli

pos.	gabbia	espositore	punti
1° 1213		MIRLENI Enrico . pastello verde	90
2° 1212		MIRLENI Enrico . EUWING VERDE	89
1211		MIRLENI Enrico . EUWING VERDE	88

J134 Ag. Personatus: Verde Scuro, Verde Oliva (g. Vitalbi Marco) singoli

pos.	gabbia	espositore	punti
1° 1208		MIRLENI Enrico . verde scuro	90

2°	1209	MIRLENI Enrico . verde scuro	89	1°	1418	STACCHIOTTI Fabrizio . Pallido verde	91
	1210	MIRLENI Enrico . verde scuro	88	2°	1421	STACCHIOTTI Fabrizio . opalino blu	90
J140	Ag. Personatus: Cobalto, Cobalto-viola (g. Vitalbi Marco)		singoli		1417	STACCHIOTTI Fabrizio . opalino verde	89
pos. gabbia	espositore		punti		1419	STACCHIOTTI Fabrizio . turchese	87
1°	1205	MIRLENI Enrico . cobalto viola	90	J384	Psittacidi:Nuove Mutaz. e/o Somme di mutaz. non ancora ricon...		singoli
	1207	MIRLENI Enrico	88	pos. gabbia	espositore		punti
	1206	MIRLENI Enrico . cobalto	86	1°	1422	STACCHIOTTI Fabrizio . hypoxantha cannella verde fatt.	90
J258	Nymphicus Hollandicus Ancestrale (g. Vitalbi Marco)		singoli	2°	1427	OSIMANI Eros . hypoxantha cannella turchese	89
pos. gabbia	espositore		punti		1413	GAMBINI Giordano . avorio pezzato	89
1°	1411	MIRLENI Enrico	90		1420	STACCHIOTTI Fabrizio . opalino pallido grigio	88
2°	1412	MIRLENI Enrico	89		1423	STACCHIOTTI Fabrizio . hypoxantha cannella verde fatto.	88
J272	Psephotus Haematonotus Ancestrale (g. Vitalbi Marco)		singoli		1404	AMERIGHI Davide . pezzato cannella	87
pos. gabbia	espositore		punti		1425	STACCHIOTTI Fabrizio . PEZZATO VERDE	87
1°	1415	DI CHIARA Enzo Attilio	90		1426	STACCHIOTTI Fabrizio . PEZZATO VERDE	87
2°	1414	DI CHIARA Enzo Attilio	89		1402	AMERIGHI Davide . pezzato cannella	86
	1416	DI CHIARA Enzo Attilio	88				
J282	Altri Psephotus E Nortielli (g. Vitalbi Marco)		singoli				
pos. gabbia	espositore		punti				
2°	1406	AMERIGHI Davide . parrocchetto multicolore	89				
	1407	AMERIGHI Davide . parrocchetto multicolore	88				
	1408	AMERIGHI Davide . parrocchetto multicolore	87				
	1409	AMERIGHI Davide . parrocchetto multicolore	86				
J286	Cyanoranphus Mutati# (g. Vitalbi Marco)		singoli				
pos. gabbia	espositore		punti				
	1405	AMERIGHI Davide . giallo	87				
	1401	AMERIGHI Davide . giallo	86				
	1403	AMERIGHI Davide . lutino	86				
J294	Platycercus Eximius Ancestrale (g. Vitalbi Marco)		singoli				
pos. gabbia	espositore		punti				
2°	1410	MIRLENI Enrico	89				
J318	Psittacula Kramerii Blu-Cobalto-Malva-Grigio-Viola ...		singoli				
pos. gabbia	espositore		punti				
.ng	1424	STACCHIOTTI Fabrizio	0				
J348	Myopsitta Ancestrali e Mutati# (g. Vitalbi Marco)		singoli				
pos. gabbia	espositore		punti				



FRINGILLIA e IBRIDIA

GH2 Verdone meridionale (minore) singoli
classico maschio (g. Di Cicco Franco)

pos.	gabbia	espositore	punti
1°	3506	FURIA Orazio	92
2°	3505	FURIA Orazio	91
	3504	CASTORANO Carlo	90
	3501	CICHY Marcin	89
	3503	CICHY Marcin	89
	3508	BALDAZZI Stefano	89
	3502	CICHY Marcin	88

GH4 Verdone maltese (maggiore) singoli
classico maschio (g. Di Cicco Franco)

pos.	gabbia	espositore	punti
1°	3511	CASTORANO Carlo	93
2°	3509	CASTORANO Carlo	92
	3510	CASTORANO Carlo	91
	3512	RIZZI Davide	90

GH3 Verdone maltese (maggiore) stamm
classico maschio (g. Di Cicco Franco)

pos.	gabbia	espositore	punti
1°	4501 A-D	CASTORANO Carlo	92 90 90 92 +4 368

GH6 Verdone tutte le altre singoli
sottospecie classico maschio (g...

pos.	gabbia	espositore	punti
1°	3525	LI CALSI Antonio	94
2°	3524	LI CALSI Antonio	93
	3526	REVEANE Fabrizio	92
	3519	CASTORANO Carlo	91
	3529	MADARAC - ERCEQ Dusko	91
	3573	CIRIACHI Alessandro	91
	5527	COGNIGNI Roberto	91
	3514	ARLOTTI Severino	90
	3516	CIRIACHI Alessandro	90
	3518	CASTORANO Carlo	90
	3520	CASTORANO Carlo	90
	3521	CASTORANO Carlo	90
	3522	FURIA Orazio	90
	3523	FURIA Orazio	90
	3515	ARLOTTI Severino	89
	3517	CIRIACHI Alessandro	89
	3527	REVEANE Fabrizio	89
	3528	REVEANE Fabrizio	89
	3530	MADARAC - ERCEQ Dusko	89
.ng	3531	MADARAC - ERCEQ Dusko	0
.ng	3920	CIRIACHI Alessandro	0

GH5 Verdone tutte le altre stamm
sottospecie classico maschio (g...

pos.	gabbia	espositore	punti
------	--------	------------	-------

1°	4502 A-D	ARLOTTI Severino	90 90 91 92 +4 367
2°	5517 A-D	COGNIGNI Roberto	91 89 91 91 +4 366
	4504 A-D	MARKIC Kresimir	90 90 90 89 +5 364
	4503 A-D	MADARAC - ERCEQ Dusko	89 89 91 90 +4 363

GH8 Verdone bruno maschio (g. singoli
Di Cicco Franco)

pos.	gabbia	espositore	punti
1°	3533	DI GIANVITO Augusto	94
2°	3534	FURIA Orazio	93
	3536	MARTELLETTA Giovanni	92
	3532	DI GIANVITO Augusto	91
	5525	COGNIGNI Roberto	91
	3537	MARTELLETTA Giovanni	90
	3539	BEDETTI Ivan	90
	3538	CECCHINI Andrea	89
	3540	BAJAMIC Dean	88

GH7 Verdone bruno maschio (g. stamm
Di Cicco Franco)

pos.	gabbia	espositore	punti
1°	4505 A-D	BAJAMIC Dean	89 90 91 90 +4 364

GH10 Verdone agata maschio (g. singoli
De Blasi Marco)

pos.	gabbia	espositore	punti
1°	3548	OMICCIOLI Davide	93
2°	3561	BOCCARUSSO Federico	92
	3547	OMICCIOLI Davide	91
	3549	OMICCIOLI Davide	91
	3553	TONDAT Alessandro	91
	3560	BOCCARUSSO Federico	91
	3544	MARTELLETTA Giovanni	90
	3550	TONDAT Alessandro	90
	3558	SQUILLACIOTI Antonio	90
	3546	MARTELLETTA Giovanni	89
	3551	TONDAT Alessandro	89
	3552	TONDAT Alessandro	89
	3554	TONDAT Alessandro	89
	3557	SQUILLACIOTI Antonio	89
	3645	OMICCIOLI Davide	89
	3541	DI GIANVITO Augusto	88
	3542	DI GIANVITO Augusto	88
	3543	LI CALSI Antonio	88
	3545	MARTELLETTA Giovanni	88
	3559	BAJAMIC Dean	88
	3562	ROSSI Marco	88
.ass	3555	BASTIANELLI Luciano	0
.ass	3556	BASTIANELLI Luciano	0

GH9 Verdone agata maschio (g. stamm
De Blasi Marco)

pos.	gabbia	espositore	punti
1°	4507 A-D	OMICCIOLI Davide	91 90 90 90 +5 366

2°	4508 A-D	TONDAT Alessandro	90	89	90	91		3577	MARTELLETTA Giovanni	89							
					+4	364											
	4506 A-D	MARTELLETTA Giovanni	89	89	90	90		GH19	Verdone diluito d.f. maschio	stamm							
					+5	363			(tutte le combinazioni) (g. De...								
	4509 A-D	BAJAMIC Dean	89	88	89	88		pos. gabbia	espositore	punti							
					+5	359		1°	4512 A-D	MADARAC - ERCEQ Dusko	90	90	91	92	+4	367	
GH12	Verdone isabella maschio (g. De Blasi Marco)								GH22	Verdone mascherato maschio (g. Rodriguez Perez Antonio)	singoli						
pos. gabbia	espositore								pos. gabbia	espositore	punti						
1°	3563	MARTELLETTA Giovanni							1°	3584	MARTELLETTA Giovanni	94					
2°	3565	BAGLIERI Giuseppe							2°	3583	MARTELLETTA Giovanni	93					
	3564	BAGLIERI Giuseppe								3585	RADICE William	92					
	5526	COGNIGNI Roberto								3586	TONDAT Alessandro	91					
	3566	MADARAC - ERCEQ Dusko								3582	ABATE Dario Sebastiano	90					
GH11	Verdone isabella maschio (g. De Blasi Marco)									3588	SQUILLACIOTI Antonio	89					
pos. gabbia	espositore								GH21	Verdone mascherato maschio (g. Rodriguez Perez Antonio)	stamm						
1°	4510 A-D	ARLOTTI Severino	89	90	90	89		pos. gabbia	espositore	punti							
					+5	363		1°	4513 A-D	MARKIC Kresimir	90	90	90	91	+5	366	
GH14	Verdone lutino maschio (g. De Blasi Marco)								GH24	Verdone ambra maschio (g. De Blasi Marco)	singoli						
pos. gabbia	espositore								pos. gabbia	espositore	punti						
1°	3570	ARIENZO Gaetano							1°	3594	BOCCARUSSO Federico	92					
2°	3567	MADARAC - ERCEQ Dusko							2°	3591	ROTA Vincenzo	91					
	3569	MADARAC - ERCEQ Dusko								3589	OMICCIOLI Davide	90					
	3568	MADARAC - ERCEQ Dusko								3590	ROTA Vincenzo	90					
GH16	Verdone satinè maschio (g. De Blasi Marco)									3592	BAJAMIC Dean	90					
pos. gabbia	espositore									3593	BOCCARUSSO Federico	90					
1°	3572	MADARAC - ERCEQ Dusko								3597	OCCHIODORO Paolo	90					
2°	3571	MADARAC - ERCEQ Dusko								3595	BOCCARUSSO Federico	89					
GH15	Verdone satinè maschio (g. De Blasi Marco)									3596	BOCCARUSSO Federico	88					
pos. gabbia	espositore								GH26	Verdone pezzato maschio (g. Rodriguez Perez Antonio)	singoli						
1°	4511 A-D	MADARAC - ERCEQ Dusko	91	91	91	90		pos. gabbia	espositore	punti							
					+5	368		1°	3598	CASTORANO Carlo	91						
GH18	Verdone pastello e diluito s.f. maschio (tutte le combinazioni) ...								2°	3601	SILENZI Giampaolo	90					
pos. gabbia	espositore									3599	CIPI Saimir	89					
1°	3575	CECCHINI Andrea								5581	SIMONCINI Teresa	89					
2°	3576	MARKIC Kresimir								3600	BAJAMIC Dean	88					
	3574	MARTELLETTA Giovanni							GH25	Verdone pezzato maschio (g. Rodriguez Perez Antonio)	stamm						
GH20	Verdone diluito d.f. maschio (tutte le combinazioni) (g. De...								pos. gabbia	espositore	punti						
pos. gabbia	espositore								1°	4514 A-D	BAJAMIC Dean	90	89	89	90	+5	363
1°	3580	MADARAC - ERCEQ Dusko							GH30	Verdone N.B. giallo maschio (g. De Blasi Marco)	singoli						
2°	3578	TONDAT Alessandro							pos. gabbia	espositore	punti						
	3579	MADARAC - ERCEQ Dusko							1°	3602	CIRIACHI Alessandro	93					
	3581	MADARAC - ERCEQ Dusko															

2°	3603	CIRIACHI Alessandro	92	3631	MARKIC Kresimir	90
	3604	CIRIACHI Alessandro	91			
	3605	CIRIACHI Alessandro	90			
	3607	MARKIC Kresimir	90			
	3606	ALBANO Mario	89			
	3608	MARKIC Kresimir	89			
GH32	Verdone giallo (tutte le combinazioni) maschio (g. De B...			GH41	Verdone tutte le altre sottospecie classico femmina (g...	
			singoli			stamm
pos. gabbia		espositore	punti	pos. gabbia		espositore
1°	5548	SANTOPAULO Giuseppe	92	1°	4516 A-D	CASTORANO Carlo
2°	3611	D`ALESSANDRO Angelo	91			92 91 91 91 +5 370
	3535	FURIA Orazio	90	2°	4517 A-D	BAJAMIC Dean
	3610	PAVANELLO Vittorino	89			91 91 91 89 +4 366
	3613	ROSSI Marco	89			
.ass	3612	ROSSI Marco	0	GH44	Verdone bruno femmina (g. Di Cicco Franco)	
						singoli
GH36	Verdone Citron (tutte le combinazioni) maschio (g. De B...			pos. gabbia		espositore
			singoli			punti
pos. gabbia		espositore	punti	1°	3633	FURIA Orazio
1°	3617	CIRILLO Antonio	92	2°	3637	MARTELLETTA Giovanni
2°	3616	ZAVOLI Andrea	91		3632	DI GIANVITO Augusto
	3614	BAJAMIC Dean	90		3635	LI CALSI Antonio
	3615	BAJAMIC Dean	90		3636	MARTELLETTA Giovanni
					5250	FURIA Orazio
GH38	Verdone meridionale (minore) classico femmina (g. ...				3634	FURIA Orazio
			singoli	GH43	Verdone bruno femmina (g. Di Cicco Franco)	
pos. gabbia		espositore	punti			stamm
1°	3507	FURIA Orazio	90	pos. gabbia		espositore
						punti
GH40	Verdone maltese (maggior) classico femmina (g. Di Cicco Franco)			1°	5518 A-D	COGNIGNI Roberto
			singoli			90 91 91 92 +4 368
pos. gabbia		espositore	punti	2°	4518 A-D	BAJAMIC Dean
1°	3619	CASTORANO Carlo	93			90 91 91 90 +5 367
2°	3620	CASTORANO Carlo	92	GH46	Verdone agata femmina (g. Rodriguez Perez Antonio)	
	3618	CASTORANO Carlo	90			singoli
GH39	Verdone maltese (maggior) classico femmina (g. Di Cicco Franco)			pos. gabbia		espositore
			stamm			punti
pos. gabbia		espositore	punti	1°	3641	MARTELLETTA Giovanni
1°	4515 A-D	CASTORANO Carlo	90 90 92 90 +4 366	2°	3651	BAJAMIC Dean
GH42	Verdone tutte le altre sottospecie classico femmina (g...				3639	MARTELLETTA Giovanni
			singoli		3642	OMICCIOLI Davide
pos. gabbia		espositore	punti		3643	OMICCIOLI Davide
1°	3627	LI CALSI Antonio	94		3648	SQUILLACIOTI Antonio
2°	3621	ARLOTTI Severino	93		3513	RIZZI Davide
	3622	ARLOTTI Severino	92		3640	MARTELLETTA Giovanni
	3624	CASTORANO Carlo	91		3644	OMICCIOLI Davide
	3628	REVEANE Fabrizio	91		3647	TONDAT Alessandro
	3629	CARUSIO Luigi	91		3649	SQUILLACIOTI Antonio
	3609	FURIA Orazio	90		3653	BOCCARUSSO Federico
	3623	CIRIACHI Alessandro	90		3655	BOCCARUSSO Federico
	3625	CASTORANO Carlo	90		3646	TONDAT Alessandro
	3626	CASTORANO Carlo	90		3654	BOCCARUSSO Federico
	3630	BAJAMIC Dean	90		3638	LI CALSI Antonio
					3656	BOCCARUSSO Federico
					3652	BOCCARUSSO Federico
					3657	ZAVOLI Andrea
				GH45	Verdone agata femmina (g. Rodriguez Perez Antonio)	
						stamm
				pos. gabbia		espositore
						punti
				1°	4521 A-D	SQUILLACIOTI Antonio
						93 93 93 92 +5 376
				2°	4522 A-D	BAJAMIC Dean
						91 91 92 90 +4 368

4520 A-D	OMICCIOLI Davide	91	91	91	90	.ass	4526 A-D	MADARAC - ERCEQ Dusko	0	0	0	0
				+5	368						+0	0
4519 A-D	MARTELLETTA Giovanni	90	91	92	89							
				+3	365							
GH48	Verdone isabella femmina (g. Menenti Mauro)						GH56	Verdone diluito d.f. femmina (tutte le combinazioni) (g. Ro...				singoli
pos. gabbia	espositore						pos. gabbia	espositore				punti
1°	3660 BAGLIERI Giuseppe				91		.ass	3675 MADARAC - ERCEQ Dusko				0
2°	3659 BAGLIERI Giuseppe				90							
	3662 MADARAC - ERCEQ Dusko				90		GH55	Verdone diluito d.f. femmina (tutte le combinazioni) (g. Ro...				stamm
	3661 MADARAC - ERCEQ Dusko				89		pos. gabbia	espositore				punti
	3658 SMERALDI Sandro				88		1°	4529 A-D MADARAC - ERCEQ Dusko	91	90	89	91
											+4	365
GH47	Verdone isabella femmina (g. Rodriguez Perez Antonio)						2°	4528 A-D TONDAT Alessandro	90	89	90	89
pos. gabbia	espositore										+5	363
1°	4523 A-D ARLOTTI Severino	90	90	92	90		GH58	Verdone mascherato femmina (g. Rodriguez Perez Antonio)				singoli
				+4	366		pos. gabbia	espositore				punti
GH50	Verdone lutino femmina (g. Rodriguez Perez Antonio)						1°	3682 SQUILLACIOTI Antonio				93
pos. gabbia	espositore						2°	3681 TONDAT Alessandro				91
1°	3665 ARLOTTI Severino				92			3677 RADICE William				91
2°	3664 ARLOTTI Severino				91			3587 TONDAT Alessandro				90
	3699 PAVANELLO Vittorio				90			3678 RADICE William				90
	3668 MADARAC - ERCEQ Dusko				89			3683 SQUILLACIOTI Antonio				90
.ng	3667 SQUILLACIOTI Antonio				0			3684 MARKIC Kresimir				90
								3685 MARKIC Kresimir				90
GH49	Verdone lutino femmina (g. Rodriguez Perez Antonio)							3676 DI GIANVITO Augusto				89
pos. gabbia	espositore							3679 RADICE William				89
1°	4525 A-D ROSSI Marco	91	90	89	91			3680 RIZZI Davide				88
				+4	365		GH60	Verdone ambra femmina (g. Menenti Mauro)				singoli
2°	4524 A-D ABATE Dario Sebastiano	89	89	89	89		pos. gabbia	espositore				punti
				+6	362		1°	3689 BOCCARUSSO Federico				93
GH52	Verdone satinè femmina (g. Rodriguez Perez Antonio)						2°	3690 BOCCARUSSO Federico				92
pos. gabbia	espositore							3687 BOCCARUSSO Federico				91
								3686 OMICCIOLI Davide				90
	3669 MADARAC - ERCEQ Dusko				89			3688 BOCCARUSSO Federico				90
	3670 MADARAC - ERCEQ Dusko				88			3691 OCCHIODORO Paolo				88
GH54	Verdone pastello e diluito s.f. femmina (tutte le combinazioni) ...						GH59	Verdone ambra femmina (g. Menenti Mauro)				stamm
pos. gabbia	espositore						pos. gabbia	espositore				punti
1°	3674 MADARAC - ERCEQ Dusko				92		1°	4530 A-D OCCHIODORO Paolo	91	90	90	91
2°	3671 LI CALSI Antonio				91						+5	367
	3672 MARTELLETTA Giovanni				90		GH62	Verdone pezzato femmina (g. Di Cicco Franco)				singoli
	3673 MADARAC - ERCEQ Dusko				90		pos. gabbia	espositore				punti
GH53	Verdone pastello e diluito s.f. femmina (tutte le combinazioni) ...						1°	3692 CASTORANO Carlo				93
pos. gabbia	espositore						2°	5528 COGNIGNI Roberto				92
1°	4527 A-D MARKIC Kresimir	92	91	93	91			3695 BAJAMIC Dean				91
				+4	371			3694 CIPI Saimir				90
								3693 RADICE William				89
								5529 COGNIGNI Roberto				89
								. canarino x verdone				

GH64	Verdone lipocromico femmina (g. Menenti Mauro)	singoli	1° 6026 A-D	COGNIGNI Roberto	91 90 0 0 +2 183
pos. gabbia	espositore	punti			
1° 3696	RADICE William	92			
2° 3650	SQUILLACIOTI Antonio	91			
GH66	Verdone N.B. giallo femmina (g. Menenti Mauro)	singoli	1° 6006 A-D	ROTA Vincenzo	91 90 0 0 +2 183
pos. gabbia	espositore	punti			
1° 3698	CIRIACHI Alessandro	92			
2° 3697	CIRIACHI Alessandro	90			
GH68	Verdone giallo (tutte le combinazioni) femmina (g. Mene...	singoli	1° 3710	PANISSIDI Ruben	94
pos. gabbia	espositore	punti	2° 3704	DERWEDUWEN Marc	93
1° 5549	SANTOPAOLLO Giuseppe	91	3705	DERWEDUWEN Marc	92
2° 3663	ROSSI Marco	90	3709	PANISSIDI Ruben	91
3700	D'ALESSANDRO Angelo	89	3706	MANNINO Domenico	90
			3708	GIRARDI Gianpiero	90
			3712	ESPOSTO Massimiliano	90
			3786	LAZZAROTTO Alessandro	90
			3707	TONDAT Alessandro	89
			ass 3711	VALENTINI Alex	0
GH72	Verdone Citron (tutte le combinazioni) femmina (g. Mene...	singoli			
pos. gabbia	espositore	punti			
1° 3701	CIRILLO Antonio	91			
GH1002-	Verdone tutte le altre sottospecie classico maschio: CO...	stamm	pos. gabbia	espositore	punti
pos. gabbia	espositore	punti	1° 4533 A-D	VALENTINI Alex	92 93 92 90 +3 370
1° 6024 A-D	COGNIGNI Roberto	91 92 0 0 +2 185	2° 4532 A-D	MARKIC Kresimir	90 90 89 92 +3 364
			4531 A-D	LORENZINI Maurizio	90 89 90 89 +5 363
GH1003-	Verdone bruno maschio: COPPIA (g. Menenti Mauro)	stamm			
pos. gabbia	espositore	punti	GH78	Lucherino bruno maschio (g. Pacitto Adriano)	singoli
1° 6002 A-D	FURIA Orazio	90 90 0 0 +3 183	pos. gabbia	espositore	punti
2° 6003 A-D	ROSSI Marco	89 90 0 0 +2 181	1° 3725	CASINI Lino	94
6025 A-D	COGNIGNI Roberto	89 89 0 0 +3 181	2° 3726	CASINI Lino	93
			3723	TARINI Francesco	92
			3724	TONDAT Alessandro	91
			3730	TOMASSINI Daniele	91
			3714	BIANCO Antonio	90
			3715	BIANCO Antonio	90
			3717	DI GIANVITO Augusto	90
			3722	TARINI Francesco	90
			3713	BIANCO Antonio	89
			3716	DI GIANVITO Augusto	89
			3719	PALLADINO Mirko	89
			3721	MAZZANTI Emanuele	89
			3727	DINI Maurizio	89
			3728	TOMASSINI Daniele	89
			3729	TOMASSINI Daniele	89
			3720	MAZZANTI Emanuele	88
GH1004-	Verdone agata maschio: COPPIA (g. Menenti Mauro)	stamm			
pos. gabbia	espositore	punti	GH80	Lucherino agata maschio (g. Montagno Bozzone Carmelo)	singoli
1° 6004 A-D	CECCHINI Andrea	91 90 0 0 +2 183	pos. gabbia	espositore	punti
			1° 3732	DERWEDUWEN Marc	94
GH1005-	Verdone isabella maschio: COPPIA (g. Menenti Mauro)	stamm			
pos. gabbia	espositore	punti			
1° 6005 A-D	ROSSI Marco	92 90 0 0 +1 183			
GH1007-	Verdone satinè maschio: COPPIA (g. Menenti Mauro)	stamm			
pos. gabbia	espositore	punti			

2°	3731	DERWEDUWEN Marc	93	2°	3762	ESPOSTO Massimiliano	92
	3737	VALENTINI Alex	92		3760	CHERUBINI Pierpaolo	91
	3733	DERWEDUWEN Marc	90		3764	ESPOSTO Massimiliano	90
	3734	PANISSIDI Ruben	89		3791	ESPOSTO Massimiliano	90
	3735	PANISSIDI Ruben	89		5539	SANTOPAULO Giuseppe	90
	3736	PANISSIDI Ruben	89	.ng	3742	MAZZANTI Emanuele	0
GH82	Lucherino isabella maschio (g. Montagno Bozzone Carmelo)		singoli	GH98	Lucherino n.b.avorio/n.b. diluito s.f. e d.f. avorio masch...		singoli
pos. gabbia	espositore		punti	pos. gabbia	espositore		punti
1°	3739	DERWEDUWEN Marc	94	1°	3767	DERWEDUWEN Marc	92
2°	3740	PANISSIDI Ruben	92	2°	3769	MARKIC Kresimir	91
	3741	PANISSIDI Ruben	90		3770	MARKIC Kresimir	90
					3768	LAZZAROTTO Alessandro	89
GH84	Lucherino pastello maschio (g. Montagno Bozzone Carmelo)		singoli	GH97	Lucherino n.b.avorio/n.b. diluito s.f. e d.f. avorio masch...		stamm
pos. gabbia	espositore		punti	pos. gabbia	espositore		punti
1°	3744	ESPOSTO Massimiliano	93	1°	4535 A-D	CICCIARI Natale	93 93 91 92 +4 373
2°	3743	MARKIC Kresimir	91				
GH86	Lucherino pastellobruno maschio (g. Montagno Bozzone Carmelo)		singoli	GH100	Lucherino bruno avorio/pastello avorio/pastello ...		singoli
pos. gabbia	espositore		punti	pos. gabbia	espositore		punti
1°	3752	TONDAT Alessandro	93	1°	3771	DERWEDUWEN Marc	93
2°	3718	LAZZAROTTO Alessandro	92	2°	3773	ESPOSTO Massimiliano	92
	3747	TOMANA Kacper	91		3772	ESPOSTO Massimiliano	90
	3745	BIANCO Antonio	90				
	3746	TOMANA Kacper	90	GH102	Lucherino altre mutazioni e combinazioni avorio maschio (g....		singoli
	3748	TOMANA Kacper	89	pos. gabbia	espositore		punti
	3749	DI GIANVITO Augusto	89	1°	3777	DERWEDUWEN Marc	93
	3750	DI GIANVITO Augusto	89	2°	3776	DERWEDUWEN Marc	92
GH85	Lucherino pastellobruno maschio (g. Montagno Bozzone Carmelo)		stamm		3774	GLOWA Jaroslaw	91
pos. gabbia	espositore		punti		3775	GLOWA Jaroslaw	90
1°	4534 A-D	MUCCIOLI Stefano	90 91 91 92 +4 368	GH104	Lucherino n.b.giallo/n.b.diluito s.f.e d.f...		singoli
GH92	Lucherino topazio maschio (g. Montagno Bozzone Carmelo)		singoli	pos. gabbia	espositore		punti
pos. gabbia	espositore		punti	1°	5544	SANTOPAULO Giuseppe	90
1°	3756	ZAVOLI Andrea	93		3778	ROSSI Tiziano	89
2°	3753	DERWEDUWEN Marc	92	GH106	Lucherino bruno giallo/pastello giallo/pastello ...		singoli
	3757	AGOSTINI Pietro	90	pos. gabbia	espositore		punti
	3754	DERWEDUWEN Marc	88	1°	3780	ROSSI Tiziano . giallo bruno	90
GH94	Lucherino feomelanico maschio (g. Montagno Bozzone Carmelo)		singoli	GH108	Lucherino altre mutazioni e combinazioni giallo maschio (g....		singoli
pos. gabbia	espositore		punti	pos. gabbia	espositore		punti
1°	3759	VALENTINI Alex	92	1°	3783	ROSSI Tiziano . giallo agata	92
2°	3758	DERWEDUWEN Marc	91	2°	5550	SANTOPAULO Giuseppe	91
GH96	Lucherino silice maschio (g. Montagno Bozzone Carmelo)		singoli		3781	PALLADINO Mirko	90
pos. gabbia	espositore		punti	.ng	3782	MAZZANTI Emanuele	0
1°	3763	ESPOSTO Massimiliano	93				

GH110	Lucherino classico femmina	singoli	GH113	Lucherino agata femmina (g. Montagno Bozzone Carmelo)	stamm
	(g. Pacitto Adriano)				
pos. gabbia	espositore	punti	pos. gabbia	espositore	punti
1° 3790	VALENTINI Alex	94	1° 4541 A-D	VALENTINI Alex	91 91 91 92 +5 370
2° 3789	PANISSIDI Ruben	93	2° 4540 A-D	AMITRANO Gennaro	92 92 90 89 +3 366
5545	SANTOPAULO Giuseppe	92			
3784	DERWEDUWEN Marc	91	GH116	Lucherino isabella femmina	singoli
3788	PANISSIDI Ruben	91		(g. Montagno Bozzone Carmelo)	
3794	ESPOSTO Massimiliano	90	pos. gabbia	espositore	punti
3787	SIKIRIC Roko	89	1° 3815	DERWEDUWEN Marc	93
3792	ESPOSTO Massimiliano	89	2° 3820	VALENTINI Alex	92
3793	ESPOSTO Massimiliano	89	3819	PANISSIDI Ruben	91
3785	FURIA Orazio	88	3816	DERWEDUWEN Marc	90
			3818	PANISSIDI Ruben	90
GH109	Lucherino classico femmina	stamm	3821	VALENTINI Alex	90
	(g. Pacitto Adriano)		3824	LAZZAROTTO Alessandro	90
pos. gabbia	espositore	punti	GH115	Lucherino isabella femmina	stamm
1° 4537 A-D	VALENTINI Alex	92 93 93 92 +5 375		(g. Montagno Bozzone Carmelo)	
2° 4536 A-D	MARKIC Kresimir	91 89 91 90 +4 365	pos. gabbia	espositore	punti
			1° 4542 A-D	DERWEDUWEN Marc	92 92 92 92 +6 374
GH112	Lucherino bruno femmina (g. Pacitto Adriano)	singoli	GH120	Lucherino pastellobruno femmina (g. Montagno Bozzone Carmelo)	singoli
pos. gabbia	espositore	punti			
1° 3802	VALENTINI Alex	93	pos. gabbia	espositore	punti
2° 3796	DERWEDUWEN Marc	92	1° 5541	SANTOPAULO Giuseppe	93
3797	LAZZAROTTO Alessandro	91	2° 3823	BIANCO Antonio	92
3800	TARINI Francesco	91	3826	DINI Maurizio	91
5540	SANTOPAULO Giuseppe	91	3825	RIZZI Davide	90
3795	TOMANA Kacper	90	.ass 3827	DINI Maurizio	0
3803	VALENTINI Alex	90	GH119	Lucherino pastellobruno femmina (g. Montagno Bozzone Carmelo)	stamm
3798	MAZZANTI Emanuele	89			
3799	TARINI Francesco	89	pos. gabbia	espositore	punti
3805	TOMASSINI Daniele	89	1° 4543 A-D	MUCCIOLI Stefano	92 90 92 91 +4 369
3806	TOMASSINI Daniele	89	GH122	Lucherino diluito s.f. nerobruno femmina (g. Montagno...	singoli
3801	BEDETTI Ivan	88			
GH111	Lucherino bruno femmina (g. Pacitto Adriano)	stamm	pos. gabbia	espositore	punti
			1° 3829	SIKIRIC Roko	90
pos. gabbia	espositore	punti	GH126	Lucherino topazio femmina (tutti) (g. Santana Hugo)	singoli
1° 4539 A-D	CASINI Lino	91 90 93 90 +3 367			
2° 4538 A-D	TARINI Francesco	90 91 89 90 +4 364	pos. gabbia	espositore	punti
GH114	Lucherino agata femmina (g. Montagno Bozzone Carmelo)	singoli	1° 5524	PERIC Matjaz	91
			2° 3830	DERWEDUWEN Marc	90
pos. gabbia	espositore	punti	3832	AGOSTINI Pietro	89
1° 3810	DERWEDUWEN Marc	95	3831	DERWEDUWEN Marc	88
2° 3811	FURIA Orazio	93	GH125	Lucherino topazio femmina (tutti) (g. Santana Hugo)	stamm
3812	PANISSIDI Ruben	92			
5546	SANTOPAULO Giuseppe	91	pos. gabbia	espositore	punti
3807	AMITRANO Gennaro	90	1° 3811	FURIA Orazio	93
3808	DERWEDUWEN Marc	90	3812	PANISSIDI Ruben	92
3809	DERWEDUWEN Marc	90	5546	SANTOPAULO Giuseppe	91
3813	PANISSIDI Ruben	90	3807	AMITRANO Gennaro	90
			3808	DERWEDUWEN Marc	90
			3809	DERWEDUWEN Marc	90
			3813	PANISSIDI Ruben	90
			pos. gabbia	espositore	punti

1°	4544 A-D	ZAVOLI Andrea	90	90	91	88	
					+3	362	
GH128	Lucherino feomelanico femmina (g. Santana Hugo)				singoli		
pos. gabbia	espositore				punti		
1°	3835	VALENTINI Alex			91		
2°	5570	DERWEDUWEN Marc			90		
	3833	DERWEDUWEN Marc			89		
	3834	DERWEDUWEN Marc			88		
GH130	Lucherino silice femmina (g. Santana Hugo)				singoli		
pos. gabbia	espositore				punti		
1°	3838	ESPOSTO Massimiliano			90		
	3836	CHERUBINI Pierpaolo			89		
GH132	Lucherino n.b.avorio/n.b. diluito s.f. e d.f. avorio femmi...				singoli		
pos. gabbia	espositore				punti		
1°	3846	MARKIC Kresimir			91		
2°	3845	MARKIC Kresimir			90		
	3841	DERWEDUWEN Marc			89		
	3843	PALLADINO Carmine			89		
	3847	MARKIC Kresimir			89		
	5571	DERWEDUWEN Marc			88		
GH134	Lucherino bruno avorio/pastello avorio/pastello ...				singoli		
pos. gabbia	espositore				punti		
1°	5564	CASTORINA Antonino			91		
2°	3852	MARKIC Kresimir			90		
	3848	DERWEDUWEN Marc			89		
	3849	DERWEDUWEN Marc			89		
	3842	LAZZAROTTO Alessandro			88		
	3850	MANNINO Domenico			88		
	3851	MANNINO Domenico			87		
GH136	Lucherino altre mutazioni e combinazioni avorio mashio femmi...				singoli		
pos. gabbia	espositore				punti		
1°	3854	LAZZAROTTO Alessandro			91		
2°	3853	DERWEDUWEN Marc			90		
	5523	PERIC Matjaz			89		
	3837	TONDAT Alessandro			88		
		. silice bruno					
GH138	Lucherino n.b.giallo/n.b.diluito s.f.e d.f...				singoli		
pos. gabbia	espositore				punti		
1°	5543	SANTOPAULO Giuseppe			91		
GH140	Lucherino bruno giallo/pastello giallo/pastello ...				singoli		
pos. gabbia	espositore				punti		
1°	5542	SANTOPAULO Giuseppe			91		

GH142	Lucherino altre mutazioni e combinazioni giallo femmina (g...				singoli		
pos. gabbia	espositore				punti		
1°	5569	MAZZANTI Emanuele			91		
2°	3855	MAZZANTI Emanuele			90		
	3761	MAZZANTI Emanuele			88		
GH144	Lucherino altre mutazioni o combinazioni del lucherino m. e ...				singoli		
pos. gabbia	espositore				punti		
1°	3858	DERWEDUWEN Marc			92		
2°	5547	SANTOPAULO Giuseppe			91		
	3857	DERWEDUWEN Marc			90		
	3856	BIANCO Antonio			89		
	3861	BEDETTI Ivan			89		
	3828	TOMASSINI Daniele			88		
	3859	LAZZAROTTO Alessandro			88		
	3860	LAZZAROTTO Alessandro			88		
GH1019-	Lucherino classico: COPPIA (g. Santana Hugo)				stamm		
pos. gabbia	espositore				punti		
1°	6007 A-D	MAZZANTI Emanuele	89	90	0	0	+2 181
GH1020-	Lucherino bruno: COPPIA (g. Santana Hugo)				stamm		
pos. gabbia	espositore				punti		
1°	6008 A-D	LAZZAROTTO Alessandro	91	92	0	0	+2 185
2°	6009 A-D	MAZZANTI Emanuele	90	91	0	0	+2 183
	6010 A-D	TARINI Francesco	89	89	0	0	+3 181
GH1024-	Lucherino pastellobruno: COPPIA (g. Santana Hugo)				stamm		
pos. gabbia	espositore				punti		
1°	6011 A-D	MAZZANTI Emanuele	90	90	0	0	+3 183
GH1035-	Lucherino altre mutazioni e combinazioni giallo: COPPIA (g...				stamm		
pos. gabbia	espositore				punti		
1°	6012 A-D	MAZZANTI Emanuele	90	89	0	0	+2 181
GH146	Organetto (Acantis flammea) classico (g. Carlomagno Domenico)				singoli		
pos. gabbia	espositore				punti		
1°	3865	LORENZINI Maurizio			91		
2°	3867	BALDAZZI Stefano			90		
	3864	CAUTILLO Domenico			89		
	3863	REVEANE Luigi			88		
	3866	BALDAZZI Stefano			88		
	3868	BALDAZZI Stefano			88		

3862	REVEANE Luigi	87	GH153	Organetto bruno (g. Carlomagno Domenico)	stamm				
GH145	Organetto (Acantis flammea) classico (g. Carlomagno Domenico)	stamm	pos. gabbia	espositore					punti
1°	4545 A-D GENESTRETI Luca	89 88	ns	4550 A-D ROTA Vincenzo	89 89	90 90			+0 359
		+5 360	GH156	Organetto pastello (g. Carlomagno Domenico)	singoli				
GH148	Organetto (Acantis flammea cabaret) classico (g. Carlomagno Domenico)	singoli	pos. gabbia	espositore					punti
1°	3877 RUSSO Pietro	93	1°	3901 BOLOGNESI Luca					92
2°	3880 BOLOGNESI Luca	92	2°	3904 SOGGETTI Dennis					91
	3876 RUSSO Pietro	91		3895 REVEANE Luigi					90
	3884 CAMILLETTI Maurizio	91		3898 REVEANE Luigi					90
	3869 CICHY Marcin	90		3900 CICHY Marcin					90
	3870 CICHY Marcin	90		3896 REVEANE Luigi					89
	3879 BOLOGNESI Luca	90		3899 CICHY Marcin					89
	3873 REVEANE Fabrizio	89		3903 SOGGETTI Dennis					89
	3878 BOLOGNESI Luca	89		3897 REVEANE Luigi					88
	3881 BOLOGNESI Luca	89		3902 BOLOGNESI Luca					88
	3883 TONDAT Alessandro	89	GH158	Organetto pastello bruno (g. Carlomagno Domenico)	singoli				
	3871 CICHY Marcin	88	pos. gabbia	espositore					punti
	3872 REVEANE Fabrizio	88	1°	3908 SOGGETTI Dennis					91
	3874 REVEANE Fabrizio	88	2°	5565 CASTORINA Antonino					90
	3875 ROTA Vincenzo	88		3907 CECCHINI Andrea					89
	3882 CECCHINI Andrea	88		3906 CICHY Marcin					88
GH147	Organetto (Acantis flammea cabaret) classico (g. Carlomagno Domenico)	stamm	GH157	Organetto pastello bruno (g. Carlomagno Domenico)	stamm				
pos. gabbia	espositore	punti	pos. gabbia	espositore					punti
1°	4547 A-D RUSSO Pietro	92 91	1°	4551 A-D SOGGETTI Dennis	89 90	91 89			+4 363
		+4 368							
2°	4548 A-D RUSSO Pietro	90 90	GH160	Organetto perlato (g. Carlomagno Domenico)	singoli				
		+5 366	pos. gabbia	espositore					punti
	4546 A-D ROTA Vincenzo	89 89	1°	3910 GENESTRETI Luca					91
		+4 360	GH162	Organetto scuro (g. Carlomagno Domenico)	singoli				
	4549 A-D BOLOGNESI Luca	89 87	pos. gabbia	espositore					punti
		+4 356	1°	3914 CAMILLETTI Maurizio					93
GH150	Organetto (Acantis flammea rostrata) classico (g. Carlomagno Domenico)	singoli	2°	3911 CICHY Marcin					91
pos. gabbia	espositore	punti		3913 CECCHINI Andrea					90
1°	3885 PETROSELLI Davide	91		3912 CICHY Marcin					89
2°	3886 PETROSELLI Davide	90	GH161	Organetto scuro (g. Carlomagno Domenico)	stamm				
	3887 PETROSELLI Davide	89	pos. gabbia	espositore					punti
	3888 PETROSELLI Davide	89	1°	4552 A-D BOLOGNESI Luca	90 89	91 91			+4 365
GH154	Organetto bruno (g. Carlomagno Domenico)	singoli							
pos. gabbia	espositore	punti	GH164	Organetto bruno scuro (g. Carlomagno Domenico)	singoli				
1°	3891 ROTA Vincenzo	92	pos. gabbia	espositore					punti
2°	3890 COLUMBRO Eleonora	91	1°	4552 A-D BOLOGNESI Luca	90 89	91 91			+4 365
	3892 MINARDI Aldo	90							
	3893 SCANSANI Marzio	89							
	5566 CASTORINA Antonino	88							
	5567 CASTORINA Antonino	88	pos. gabbia	espositore					punti

1° 3889	CICHY Marcin	90	1° 3019	SCORNAVACCA Martino	91
GH170	Organetto perlato bruno (g. Carlomagno Domenico)	singoli	GH184	Cardellino parva-tschusii agata (g. Aita Roberto)	singoli
pos. gabbia	espositore	punti	pos. gabbia	espositore	punti
1° 3915	CECCHINI Andrea	91	1° 3025	FABBRI Gilberto	94
3158	ROTA Vincenzo	89	2° 3026	FABBRI Gilberto	92
GH172	Organetto feomelanico (g. Carlomagno Domenico)	singoli	3027	FABBRI Gilberto	91
pos. gabbia	espositore	punti	3020	BUCOLO Francesco	90
1° 3916	SOGGETTI Dennis	90	3023	BAJAMIC Dean	90
GH174	Organetto pezzato (g. Carlomagno Domenico)	singoli	3024	VALENTINI Alex	90
pos. gabbia	espositore	punti	3022	BAJAMIC Dean	89
1° 3919	REVEANE Luigi	92	GH186	Cardellino parva-tschusii isabella (g. Aita Roberto)	singoli
2° 3921	AGOSTINI Pietro	91	pos. gabbia	espositore	punti
3918	REVEANE Luigi	89	1° 3028	AMITRANO Gennaro	92
3922	AGOSTINI Pietro	89	GH190	Cardellino parva-tschusii aminet (mascherato) (g. Aita Roberto)	singoli
GH180	Cardellino parva-tschusii classico (g. Aita Roberto)	singoli	pos. gabbia	espositore	punti
pos. gabbia	espositore	punti	1° 3030	MONDELLI Nicola	90
1° 3010	FURIA Orazio	94	.ass 3029	AMITRANO Gennaro	0
2° 3014	JELICIC Josko	93	GH202	Cardellino parva-tschusii giallo n.b. (g. Aita Roberto)	singoli
3007	D`AMBROSIO Massimiliano	92	pos. gabbia	espositore	punti
3003	BUCOLO Francesco	91	1° 3031	AMITRANO Gennaro	91
3005	BUCOLO Francesco	91	GH210	Cardellino parva-tschusii pastello n.b. (g. Aita Roberto)	singoli
3012	ALBANO Mario	91	pos. gabbia	espositore	punti
3016	FABBRI Gilberto	91	1° 3160	ESPOSTO Massimiliano	92
5552	MESITI Rocco Vincenzo	91	2° 3894	SIMONETTI Franco	91
3001	CUCINIELLO Alfredo	90	GH220	Cardellino parva-tschusii perlato (g. Aita Roberto)	singoli
3004	BUCOLO Francesco	90	pos. gabbia	espositore	punti
3017	FABBRI Gilberto	90	1° 3008	D`AMBROSIO Massimiliano	90
5551	MESITI Rocco Vincenzo	90	GH222	Cardellino parva-tschusii faccia nera (g. Aita Roberto)	singoli
3002	AMITRANO Gennaro	89	pos. gabbia	espositore	punti
3006	D`AMBROSIO Massimiliano	89	1° 3069	AMALFI Gennaro	90
3009	FURIA Orazio	89	GH224	Cardellino parva-tschusii nero (g. Aita Roberto)	singoli
3015	MONDELLI Nicola	89	pos. gabbia	espositore	punti
5553	MESITI Rocco Vincenzo	89	1° 3049	VALENTINI Alex	93
3013	ALBANO Mario	88	GH232	Tutte le altre combinazioni delle mutazioni sopra citate del...	singoli
3011	ALBANO Mario	87	pos. gabbia	espositore	punti
GH179	Cardellino parva-tschusii classico (g. Aita Roberto)	stamm	1° 3033	MONDELLI Nicola . mascherato pastello	92
pos. gabbia	espositore	punti			
1° 3202 A-D	AMITRANO Gennaro	90 90 89 90 +5 364			
2° 3201 A-D	CUCINIELLO Alfredo	88 90 89 90 +4 361			
3203 A-D	BUCOLO Francesco	88 89 89 91 +3 360			
GH182	Cardellino parva-tschusii bruno (g. Aita Roberto)	singoli			
pos. gabbia	espositore	punti			

2°	3018	D`AMBROSIO Massimiliano . agata perlato sovrapposto	91
	3021	D`AMBROSIO Massimiliano . agata perlato campano	90

GH236 Cardellino major classico (g. Cella Ranieri) singoli

pos.	gabbia	espositore	punti
1°	3050	VETERE Mario	94
2°	3042	TORNINCASA Salvatore	93
	3056	TORNINCASA Salvatore	92
	3034	AMITRANO Gennaro	91
	3037	RICCHIUTI Paolo	91
	3052	SCORNAVACCA Martino	91
	5521	PERIC Matjaz	91
	3032	VALENTINI Alex	90
	3039	RICCHIUTI Paolo	90
	3043	TORNINCASA Salvatore	90
	3702	SIMONETTI Franco	90
	3040	RICCHIUTI Paolo	89
	3044	JAMALI Feridoun	89
	3047	LORENZINI Maurizio	89
	3048	SCIAMANNETTI Elviro	89
	3051	VETERE Mario	89
	3036	BUCOLO Francesco	88
	3045	BAFFETTI Francesco	88
	3046	BAFFETTI Francesco	88
	3053	RICCI Giorgio	88
	3041	MAGNANI Paolo	87
.ass	3035	AMITRANO Gennaro	0
.ng	3038	RICCHIUTI Paolo	0

GH235 Cardellino major classico (g. Cella Ranieri) stamm

pos.	gabbia	espositore	punti
1°	3206 A-D	JAMALI Feridoun	91 91 90 91 +5 368
2°	3205 A-D	MANCINI Gianfranco	90 90 90 91 +5 366
	3207 A-D	VITALI Loris	88 89 87 89 +4 357

GH238 Cardellino major bruno (g. Cella Ranieri) singoli

pos.	gabbia	espositore	punti
1°	3061	VETERE Mario	92
2°	3057	JAMALI Feridoun	91
	3058	JAMALI Feridoun	90
	3059	SANTINI Leonardo	90
	3060	VALENTINI Alex	90
	3054	RICCI Fernando	89
	3055	AMITRANO Gennaro	89
	3108	SCIAMANNETTI Elviro	89

GH240 Cardellino major agata (g. Cella Ranieri) singoli

pos.	gabbia	espositore	punti
1°	3065	JAMALI Feridoun	93
2°	3070	VETERE Mario	92
	3064	FABRI Leonardo	91
	3066	SCIAMANNETTI Elviro	91

3072	ANDREULA Edmondo	91
4062	BUCOLO Francesco	91
3062	ROSSI Giuliano	90
3071	VETERE Mario	90
3074	RICCI Giorgio	90
3167	VALENTINI Alex	90
3063	FABRI Leonardo	89
3067	SCIAMANNETTI Elviro	89
3068	SBARBATI Mauro	89
3073	VITALI Loris	89
3080	DI CINTIO Remo	89
3135	SCIAMANNETTI Elviro	89

GH239 Cardellino major agata (g. Cella Ranieri) stamm

pos.	gabbia	espositore	punti
1°	3209 A-D	RICCI Giorgio	89 91 90 90 +4 364
2°	3208 A-D	JAMALI Feridoun	92 91 90 88 +2 363

GH242 Cardellino major isabella (g. Cella Ranieri) singoli

pos.	gabbia	espositore	punti
1°	3081	JAMALI Feridoun	93
2°	3082	JAMALI Feridoun	92
	3076	RICCI Fernando	91
	3084	VALENTINI Alex	91
	3077	RICCI Fernando	90
	3079	AMITRANO Gennaro	90
	3083	LORENZINI Maurizio	90
	3075	RICCI Fernando	89
	3078	TOMANA Kacper	89
	3112	SCIAMANNETTI Elviro	89
	3085	VITALI Loris	88
	3086	VITALI Loris	88

GH244 Cardellino major lutino e satinè (g. Cella Ranieri) singoli

pos.	gabbia	espositore	punti
1°	3088	TORNINCASA Salvatore	92
2°	3087	RICCI Fernando	91
	3089	DI CINTIO Remo	89
	3091	JAMALI Feridoun	89
	3092	VITALI Loris	89

GH246 Cardellino major aminet (mascherato) (g. Cella Ranieri) singoli

pos.	gabbia	espositore	punti
1°	3143	TORNINCASA Salvatore	93
2°	3142	TORNINCASA Salvatore	91
	3738	SIMONETTI Franco	91
	3094	KOŁODZIEJ Lukasz	90
	3096	VITALI Loris	90
	3703	SIMONETTI Franco	90
	3093	RICCI Fernando	89
	3095	VALENTINI Alex	89
	3097	VITALI Loris	89

GH248	Cardellino major opale n.b.	singoli	3119	SCIAMANNETTI Elviro	89
	(g. Cella Ranieri)				
pos. gabbia	espositore	punti			
1° 3098	TORNINCASA Salvatore	93			
2° 3099	TORNINCASA Salvatore	91			
GH252	Cardellino major agata opale	singoli			
	(g. Cella Ranieri)				
pos. gabbia	espositore	punti			
1° 3103	DI CINTIO Remo	92			
2° 3102	RICCI Giorgio	90			
3100	DI CINTIO Remo	89			
GH256	Cardellino major albino (g. Cella Ranieri)	singoli			
pos. gabbia	espositore	punti			
1° 3104	VALENTINI Alex	91			
GH260	Cardellino major giallo bruno	singoli			
	(g. Cella Ranieri)				
pos. gabbia	espositore	punti			
5579	SIMONCINI Teresa	87			
GH262	Cardellino major giallo agata	singoli			
	(g. Cella Ranieri)				
pos. gabbia	espositore	punti			
3106	ANDREULA Edmondo	89			
GH268	Cardellino major pastello n.b.	singoli			
	(g. Cella Ranieri)				
pos. gabbia	espositore	punti			
1° 3107	AMITRANO Gennaro	92			
2° 5522	PERIC Matjaz	91			
GH270	Cardellino major bruno	singoli			
	pastello (g. Cella Ranieri)				
pos. gabbia	espositore	punti			
1° 3113	RICCI Giorgio	92			
2° 3110	RICCI Fernando	91			
3109	RICCI Fernando	90			
GH274	Cardellino major isabella	singoli			
	pastello (g. Cella Ranieri)				
pos. gabbia	espositore	punti			
1° 3114	SCIAMANNETTI Elviro	91			
2° 3111	KOŁODZIEJ Lukasz	90			
GH276	Cardellino major testa bianca	singoli			
	(tutti) (g. Cella Ranieri)				
pos. gabbia	espositore	punti			
1° 3118	LORENZINI Maurizio	92			
2° 3117	ROSSI Giuliano	91			
3105	ASTORINO Carmine	90			
3115	RICCI Fernando	90			
3116	RICCI Fernando	89			
GH284	Cardellino major pezzato (g. Menenti Mauro)	singoli			
pos. gabbia	espositore	punti			
1° 3137	FABBRI Gilberto	93			
2° 3124	MONTI Giuseppe	92			
3136	FABBRI Gilberto	91			
3101	LORENZINI Maurizio	90			
3125	MONTI Giuseppe	90			
3129	MONTI Giuseppe	90			
3130	MONTI Giuseppe	90			
3131	MONTI Giuseppe	90			
3138	FABBRI Gilberto	90			
3123	KOŁODZIEJ Lukasz	89			
3126	MONTI Giuseppe	89			
3127	MONTI Giuseppe	89			
3128	MONTI Giuseppe	89			
3132	MONTI Giuseppe	89			
3134	SCIAMANNETTI Elviro	89			
3139	RICCI Giorgio	89			
3120	TOMANA Kacper	88			
3121	TOMANA Kacper	88			
3122	TOMANA Kacper	88			
3133	BAFFETTI Francesco	88			
5580	SIMONCINI Teresa	88			
GH286	Cardellino major aurora (g. Menenti Mauro)	singoli			
pos. gabbia	espositore	punti			
1° 3140	VALENTINI Alex	92			
2° 5573	CERUTI Giuseppe	91			
GH290	Tutte le altre combinazioni delle mutazioni sopra elencate d...	singoli			
pos. gabbia	espositore	punti			
3141	TOMANA Kacper	88			
GH292	Cardellino major altre mutazioni (g. Menenti Mauro)	singoli			
pos. gabbia	espositore	punti			
5578	SIMONCINI Teresa	89			
GH294	Cardellino nominale classico (g. Menenti Mauro)	singoli			
pos. gabbia	espositore	punti			
1° 3144	AMITRANO Gennaro	93			
2° 3145	AMITRANO Gennaro	92			
3146	BAFFETTI Francesco	90			
3147	BAFFETTI Francesco	90			
3148	CASINI Lino	90			
3149	CASINI Lino	88			
GH293	Cardellino nominale classico (g. Menenti Mauro)	stamm			
pos. gabbia	espositore	punti			
1° 3204 A-D	LORENZINI Maurizio	90 90 89 89 +5 363			

2°	3210 A-D	JELICIC Josko	89	88	90	89	1°	3164	BAFFETTI Francesco	91	
					+4	360	2°	5575	DE MARCO Luca	91	
								5574	DE MARCO Luca	90	
GH298	Cardellino nominale agata (g. Menenti Mauro)						singoli	GH346	Tutte le altre combinazione delle mutazioni sopra citate del...		singoli
pos. gabbia	espositore						punti	pos. gabbia	espositore		punti
1°	3152	AMITRANO Gennaro					94	1°	3814	SIMONETTI Franco	91
2°	3153	BUCOLO Francesco					92				
	3150	AMITRANO Gennaro					90				
	3151	AMITRANO Gennaro					89	GH348	Cardellino nominale altre mutazioni non contemplate (g. ...		singoli
	3154	FRANZ Pietro					88	pos. gabbia	espositore		punti
GH297	Cardellino nominale agata (g. Menenti Mauro)						stamm		5576	DE MARCO Luca	89
pos. gabbia	espositore						punti	.ass	3165	AMITRANO Gennaro	0
1°	3211 A-D	AMITRANO Gennaro	90	91	90	91	.ass	3166	AMITRANO Gennaro	0	
					+5	367	GH352	Verzellino classico (g. Rigato Riccardo)		singoli	
GH300	Cardellino nominale isabella (g. Menenti Mauro)						singoli	pos. gabbia	espositore		punti
pos. gabbia	espositore						punti	.ass	3923	AMITRANO Gennaro	0
1°	3155	AMITRANO Gennaro					91	GH364	Fringuello classico maschio (g. Rigato Riccardo)		singoli
GH302	Cardellino nominale lutino e satinè (g. Menenti Mauro)						singoli	pos. gabbia	espositore		punti
pos. gabbia	espositore						punti	1°	3925	BONATTI Gianni	92
.ass	3156	AMITRANO Gennaro					0	2°	3926	LORENZINI Maurizio	91
GH304	Cardellino nominale aminet (mascherato) (g. Menenti Mauro)						singoli		3924	MAGNANI Paolo	90
pos. gabbia	espositore						punti	GH363	Fringuello classico maschio (g. Rigato Riccardo)		stamm
	3157	AMITRANO Gennaro					89	pos. gabbia	espositore		punti
GH320	Cardellino nominale agata giallo (g. Menenti Mauro)						singoli	1°	4553 A-D	MAGNANI Paolo	90 91 90 90 +5 366
pos. gabbia	espositore						punti	GH366	Fringuello bruno maschio (g. Rigato Riccardo)		singoli
1°	4150	BUCOLO Francesco					90	pos. gabbia	espositore		punti
	4287	SIMONETTI Franco					88	1°	3938	AGOSTINI Pietro	90
GH324	Cardellino nominale pastello n.b. (g. Menenti Mauro)						singoli	GH368	Fringuello agata maschio (g. Rigato Riccardo)		singoli
pos. gabbia	espositore						punti	pos. gabbia	espositore		punti
1°	3159	AMITRANO Gennaro					90	1°	3927	BAFFETTI Francesco	92
GH328	Cardellino nominale agata pastello (g. Menenti Mauro)						singoli	2°	3928	AGOSTINI Pietro	91
pos. gabbia	espositore						punti	GH370	Fringuello isabella maschio (g. Rigato Riccardo)		singoli
1°	3161	AMITRANO Gennaro					94	pos. gabbia	espositore		punti
2°	3163	FRANZ Pietro					91	1°	3929	AGOSTINI Pietro	92
	3162	FRANZ Pietro					90	GH376	Fringuello agata opale maschio (g. Rigato Riccardo)		singoli
GH340	Cardellino nominale pezzato (g. Menenti Mauro)						singoli	pos. gabbia	espositore		punti
pos. gabbia	espositore						punti	1°	3930	AGOSTINI Pietro	91

GH378	Fringuello opale bruno e isabella maschio (g. Rigato Riccardo)	singoli	3949 3951	PIERI Paolo PIERI Paolo	90 90
pos. gabbia	espositore	punti			
1° 3931	AGOSTINI Pietro	92			
GH380	Fringuello classico femmina (g. Rigato Riccardo)	singoli			
pos. gabbia	espositore	punti			
1° 5241	BAFFETTI Francesco	91			
2° 3932	ASTORINO Carmine	90			
GH382	Fringuello bruno femmina (g. Rigato Riccardo)	singoli			
pos. gabbia	espositore	punti			
1° 3933	AGOSTINI Pietro	94			
GH384	Fringuello agata femmina (g. Rigato Riccardo)	singoli			
pos. gabbia	espositore	punti			
1° 3935	AGOSTINI Pietro	92			
GH386	Fringuello isabella femmina (g. Rigato Riccardo)	singoli			
pos. gabbia	espositore	punti			
1° 3934	AGOSTINI Pietro	92			
GH394	Fringuello opale bruno e isabella femmina (g. Rigato Riccardo)	singoli			
pos. gabbia	espositore	punti			
1° 3936	AGOSTINI Pietro	91			
GH396	Altre mutazioni e combinazioni del Fringuello masc...	singoli			
pos. gabbia	espositore	punti			
1° 3939	AGOSTINI Pietro	93			
2° 3937	AGOSTINI Pietro	91			
GH398	Ciuffolotto minore classico maschio (g. Barillaro Giuseppe)	singoli			
pos. gabbia	espositore	punti			
1° 3941	ALBANO Mario	91			
2° 3942	LONARDI Davide	90			
3940	REVEANE Fabrizio	89			
GH402	Ciuffolotto classico maschio (g. Barillaro Giuseppe)	singoli			
pos. gabbia	espositore	punti			
1° 3947	LONARDI Davide	93			
2° 3950	PIERI Paolo	92			
3945	LONARDI Davide	91			
3943	REVEANE Fabrizio	90			
3944	REVEANE Fabrizio	90			
3946	LONARDI Davide	90			
3948	PIERI Paolo	90			
GH404	Ciuffolotto bruno maschio (g. Barillaro Giuseppe)	singoli			
pos. gabbia	espositore	punti			
1° 5584	LONARDI Davide	90			
3953	ROSSI Marco	89			
GH406	Ciuffolotto pastello maschio (g. Barillaro Giuseppe)	singoli			
pos. gabbia	espositore	punti			
1° 3958	TANARA Francesco	92			
2° 3954	TOMANA Kacper	91			
3957	TANARA Francesco	90			
3955	TOMANA Kacper	89			
3956	TANARA Francesco	89			
3959	TANARA Francesco	89			
GH408	Ciuffolotto pastello bruno maschio (g. Barillaro Giuseppe)	singoli			
pos. gabbia	espositore	punti			
1° 3965	PIERI Paolo	92			
2° 3964	KADET Sawomir	91			
3961	TOMANA Kacper	90			
3960	TOMANA Kacper	89			
3962	KADET Sawomir	89			
3963	KADET Sawomir	89			
GH410	Ciuffolotto topazio maschio (tutti tranne giallo) (g. Bari...	singoli			
pos. gabbia	espositore	punti			
1° 3844	PIERI Paolo	91			
GH412	Ciuffolotto giallo maschio (tutti) (g. Barillaro Giuseppe)	singoli			
pos. gabbia	espositore	punti			
1° 3966	LONARDI Davide	90			
GH418	Ciuffolotto minore classico femmina (g. Barillaro Giuseppe)	singoli			
pos. gabbia	espositore	punti			
1° 3967	REVEANE Fabrizio	92			
2° 3968	LONARDI Davide	91			
GH422	Ciuffolotto classico femmina (g. Barillaro Giuseppe)	singoli			
pos. gabbia	espositore	punti			
1° 3970	LONARDI Davide	93			
2° 3972	PIERI Paolo	92			
3971	LONARDI Davide	91			
3969	LONARDI Davide	90			
3973	PIERI Paolo	90			

GH424	Ciuffolotto bruno femmina	singoli	1° 4554 A-D	MARKIC Kresimir	93 91	93 92	+4 373
	(g. Barillaro Giuseppe)						
pos. gabbia	espositore	punti					
1° 3974	ROSSI Marco	92					
2° 5585	LONARDI Davide	91					
3975	TANARA Francesco	90					
GH426	Ciuffolotto pastello femmina	singoli					
	(g. Barillaro Giuseppe)						
pos. gabbia	espositore	punti					
1° 3981	TANARA Francesco	93					
2° 3978	LONARDI Davide	92					
3979	TANARA Francesco	91					
3976	TOMANA Kacper	90					
3977	TOMANA Kacper	90					
3980	TANARA Francesco	90					
GH428	Ciuffolotto pastello bruno femmina	singoli					
	(g. Barillaro Giuseppe)						
pos. gabbia	espositore	punti					
1° 3984	LONARDI Davide	93					
2° 3952	PIERI Paolo	92					
3983	TOMANA Kacper	91					
3985	LONARDI Davide	90					
3986	TANARA Francesco	90					
3982	TOMANA Kacper	89					
GH438	Altre mutazioni e combinazioni del Ciuffolotto m. ...	singoli					
pos. gabbia	espositore	punti					
1° 3987	PIERI Paolo	91					
GH1037-	Ciuffolotto minore classico: COPPIA	stamm					
	(g. Barillaro Giuseppe)						
pos. gabbia	espositore	punti					
1° 6001 A-D	VANZETTA Franco	91 90 0 0					+2 183
GH1039-	Ciuffolotto classico: COPPIA	stamm					
	(g. Barillaro Giuseppe)						
pos. gabbia	espositore	punti					
1° 6028 A-D	VANZETTA Franco	92 90 0 0					+1 183
GH440	Crociere (g. Barillaro Giuseppe)	singoli					
pos. gabbia	espositore	punti					
1° 3989	MARKIC Kresimir	93					
2° 3990	MARKIC Kresimir	92					
3992	MARKIC Kresimir	91					
3988	FURIA Orazio	90					
3991	MARKIC Kresimir	90					
5568	FURIA Orazio	90					
GH439	Crociere (g. Barillaro Giuseppe)	stamm					
pos. gabbia	espositore	punti					
GH444	Crociere delle pinete (g. Barillaro Giuseppe)	singoli					
pos. gabbia	espositore	punti					
1° 5555	BUZZI Alessandro	93					
2° 5554	BUZZI Alessandro	92					
GH446	Crociere dell'Himalaya (g. Barillaro Giuseppe)	singoli					
pos. gabbia	espositore	punti					
1° 3997	MARKIC Kresimir	93					
2° 3996	MARKIC Kresimir	92					
3993	GIRARDI Gianpiero	91					
3995	MARKIC Kresimir	90					
3994	MARKIC Kresimir	89					
GH448	Crociere fasciato (g. Barillaro Giuseppe)	singoli					
pos. gabbia	espositore	punti					
1° 3998	ADDUCI Luca	93					
2° 4000	ADDUCI Luca	92					
4001	MAGNANI Paolo	90					
3999	ADDUCI Luca	89					
GH452	Cardinalino classico maschio	singoli					
	(g. Corbella Massimo)						
pos. gabbia	espositore	punti					
1° 4003	BANI Roberto	93					
2° 4006	RISI Antonio	92					
4010	VITALE Renato	92					
4019	SCANSANI Marzio	92					
5582	BANI Roberto	92					
4007	RISI Antonio	91					
4008	GIOVOLUCCI Dino	91					
4009	GIOVOLUCCI Dino	91					
4011	GENESTRETI Luca	91					
4005	GALASSI Riccardo	90					
4012	SANTINI Leonardo	90					
4013	ALBANO Mario	90					
4004	GALASSI Riccardo	89					
4016	MARIANI Gianni	89					
4017	MARIANI Gianni	89					
4018	MARIANI Gianni	89					
GH451	Cardinalino classico maschio	stamm					
	(g. Corbella Massimo)						
pos. gabbia	espositore	punti					
1° 4555 A-D	BANI Roberto	94 92					93 92
							+4 375
2° 4557 A-D	RISI Antonio	93 93					92 91
							+4 373
4556 A-D	GALASSI Riccardo	91 91					90 90
							+5 367
GH454	Cardinalino bruno maschio	singoli					
	(g. Corbella Massimo)						
pos. gabbia	espositore	punti					

1°	4022	NUZZO Felice	91	GH469	Cardinalino classico femmina	stamm
					(g. Santana Hugo)	
GH456	Cardinalino pastello maschio	singoli		pos. gabbia	espositore	punti
	(g. Corbella Massimo)			1°	4562 A-D RISI Antonio	89 91 92 91 +3 366
pos. gabbia	espositore	punti		2°	4560 A-D BANI Roberto	90 89 89 88 +4 360
1°	14558	RISI Antonio	91		4561 A-D GALASSI Riccardo	90 86 88 89 +2 355
2°	14559	RISI Antonio	90	GH472	Cardinalino bruno femmina	singoli
	4023	LAFFRANCHI Federico	90		(g. Hazan Giacomo)	
GH458	Cardinalino pastello bruno	singoli		pos. gabbia	espositore	punti
	maschio (g. Corbella Massimo)			1°	4047 GIOVOLUCCI Dino	91
pos. gabbia	espositore	punti			4046 GALASSI Riccardo	89
1°	4024	NUZZO Felice	93	GH471	Cardinalino bruno femmina	stamm
2°	4027	SCANSANI Marzio	91		(g. Hazan Giacomo)	
	4025	LAFFRANCHI Federico	90	pos. gabbia	espositore	punti
	4029	RISI Antonio	90	1°	4563 A-D NUZZO Felice	90 89 90 91 +4 364
	4026	LAFFRANCHI Federico	89	GH474	Cardinalino pastello femmina	singoli
	4028	SCORNAVACCA Martino	87		(g. Hazan Giacomo)	
GH457	Cardinalino pastello bruno	stamm		pos. gabbia	espositore	punti
	maschio (g. Corbella Massimo)			1°	4559 A-D LAFFRANCHI Federico	91 92 91 92 +5 371
pos. gabbia	espositore	punti		GH462	Cardinalino diluito s.f. nero	singoli
1°	4559 A-D	LAFFRANCHI Federico	91 92 91 92 +5 371		bruno maschio (g. Corbella Massimo)	
GH462	Cardinalino diluito s.f. nero	singoli		pos. gabbia	espositore	punti
	bruno maschio (g. Corbella Massimo)			1°	4014 ALBANO Mario	91
pos. gabbia	espositore	punti		2°	4030 BANI Roberto	90
1°	4014	ALBANO Mario	91		4002 VITALE Renato	89
2°	4030	BANI Roberto	90		4031 SCANSANI Marzio	89
	4002	VITALE Renato	89	GH476	Cardinalino pastello bruno	singoli
	4031	SCANSANI Marzio	89		femmina (g. Hazan Giacomo)	
GH468	Cardinalino silice maschio	singoli		pos. gabbia	espositore	punti
	(g. Corbella Massimo)			1°	4053 LAFFRANCHI Federico	92
pos. gabbia	espositore	punti		2°	14560 RISI Antonio	90
1°	4032	SCORNAVACCA Martino	93		4056 VALLOTTO Francesco	89
GH470	Cardinalino classico femmina	singoli			4054 VALLOTTO Francesco	88
	(g. Santana Hugo)				4055 VALLOTTO Francesco	88
pos. gabbia	espositore	punti			4057 SCANSANI Marzio	88
1°	4036	RISI Antonio	94	GH475	Cardinalino pastello bruno	stamm
2°	4037	RISI Antonio	93		femmina (g. Hazan Giacomo)	
	4033	BANI Roberto	92	pos. gabbia	espositore	punti
	4042	VALLOTTO Francesco	91	1°	4564 A-D RISI Antonio	89 89 88 90 +4 360
	5583	BANI Roberto	91	GH480	Cardinalino diluito s.f. nero	singoli
	14561	RISI Antonio	91		bruno femmina (g. Hazan Giacomo)	
	4035	PALLADINO Mirko	90	pos. gabbia	espositore	punti
	4052	VALLOTTO Francesco	90	1°	4061 PALLADINO Mirko	91
	4044	SCANSANI Marzio	89	2°	4063 SCANSANI Marzio	90
	4034	GALASSI Riccardo	88		4048 VALLOTTO Francesco	89
	4038	VITALE Renato	88	GH486	Cardinalino silice femmina	singoli
	4041	SIKIRIC Roko	88		(g. Hazan Giacomo)	
	4039	GENESTRETI Luca	87	pos. gabbia	espositore	punti
	4040	GENESTRETI Luca	87			
	4045	SILENZI Giampaolo	87			
.ng	4043	MARIANI Gianni	0			

1°	4064	BANI Roberto	91						GH490	Lucherino testanera classico	singoli
	4065	SCORNAVACCA Martino	89							maschio (g. Hazan Giacomo)	
GH488	Altre mutazioni o combinazioni del Cardinalino m. ...			singoli	pos. gabbia	espositore					punti
	pos. gabbia	espositore			1°	4073	ALBANO Mario				91
	1°	4066	NUZZO Felice . bruno pastello diluito	92		2°	4072	MALINCONICO Marcantonio			90
	2°	4067	SCORNAVACCA Martino . silice pastello bruno	91		4068	BRANDOLI Paolo				89
		4058	RISI Antonio	90		4070	MAGNANI Paolo				89
		4113	SIKIRIC Roko	90		4071	SANTINI Leonardo				89
		4015	ALBANO Mario	89		4077	SCORNAVACCA Martino				89
		4059	MARIANI Gianni	88		4082	PALLADINO Mirko				89
		4060	MARIANI Gianni	88		4074	ALBANO Mario				88
						4075	MINARDI Aldo				88
						4076	MARIANI Gianni				88
GH1048-	Cardinalino classico: COPPIA (g. Hazan Giacomo)			stamm	GH498	Lucherino testanera topazio maschio (g. Pacitto Adriano)			singoli		
	pos. gabbia	espositore			pos. gabbia	espositore				punti	
	1°	6013 A-D	BANI Roberto	90 90 0 0 +3 183		1°	4079	BRANDOLI Paolo		93	
	2°	6014 A-D	SILENZI Giampaolo	89 90 0 0 +2 181		2°	4080	ROSSI Tiziano		92	
						3755	ANDREOLI Giuliano			91	
						5120	MINARDI Aldo			90	
						4081	MINARDI Aldo			89	
GH1049-	Cardinalino bruno: COPPIA (g. Hazan Giacomo)			stamm	GH500	Lucherino testanera diluito s.f. nero bruno maschio (g. Ha...			singoli		
	pos. gabbia	espositore			pos. gabbia	espositore				punti	
	1°	6015 A-D	BANI Roberto	89 89 0 0 +3 181		1°	4083	MAGNANI Paolo		93	
	2°	6016 A-D	GALASSI Riccardo	89 89 0 0 +3 181		2°	4084	SCANSANI Marzio		92	
						4069	PALLADINO Mirko			90	
GH1050-	Cardinalino pastello: COPPIA (g. Hazan Giacomo)			stamm	GH504	Lucherino testanera silice maschio (g. Pacitto Adriano)			singoli		
	pos. gabbia	espositore			pos. gabbia	espositore				punti	
		6017 A-D	LAFFRANCHI Federico	88 89 0 0 +2 179		1°	4086	AGNELLI Gianluca		94	
						2°	4087	GIRARDI Gianpiero		92	
						4085	ROSSI Tiziano			91	
GH1051-	Cardinalino pastello bruno: COPPIA (g. Hazan Giacomo)			stamm	GH506	Lucherino testanera classico femmina (g. Hazan Giacomo)			singoli		
	pos. gabbia	espositore			pos. gabbia	espositore				punti	
	1°	6018 A-D	LAFFRANCHI Federico	89 89 0 0 +3 181		1°	4088	BRANDOLI Paolo		92	
						2°	4092	MINARDI Aldo		91	
						4091	MINARDI Aldo			90	
						4089	MAGNANI Paolo			89	
						4094	SCANSANI Marzio			89	
						4090	MALINCONICO Marcantonio			88	
						4093	MARIANI Gianni			88	
						4095	SCORNAVACCA Martino			88	
GH1054-	Cardinalino diluito d.f. nero bruno: COPPIA (g. Hazan Giacomo)			stamm	GH508	Lucherino testanera bruno femmina (g. Pacitto Adriano)			singoli		
	pos. gabbia	espositore			pos. gabbia	espositore				punti	
	1°	6019 A-D	BANI Roberto	89 91 0 0 +1 181		1°	4097	BRANDOLI Paolo		93	
						2°	4098	MINARDI Aldo		91	
						4096	BRANDOLI Paolo			90	
GH1056-	Cardinalino silice: COPPIA (g. Hazan Giacomo)			stamm							
	pos. gabbia	espositore									
	1°	6020 A-D	VALLOTTO Francesco	90 90 0 0 +3 183							

GH514	Lucherino testanera topazio femmina (g. Pacitto Adriano)	singoli	4127	BAGLIERI Giuseppe	89			
			4129	MADARAC - ERCEQ Dusko	89			
			4130	ARIENZO Gaetano	89			
pos. gabbia	espositore	punti						
1°	4100 BRANDOLI Paolo	92						
2°	4101 MINARDI Aldo	91						
	4102 SIKIRIC Roko	89						
GH516	Lucherino testanera diluito s.f. nero bruno femmina (g. Pa...	singoli						
pos. gabbia	espositore	punti						
1°	4106 SCANSANI Marzio	92						
2°	4103 MAGNANI Paolo	91						
	4104 ALBANO Mario	90						
	4105 MINARDI Aldo	89						
GH524	Altre mutazioni o combinazioni del Lucherino testa...	singoli						
pos. gabbia	espositore	punti						
1°	4112 AGNELLI Gianluca . silice / avorio / pastello	93						
2°	4109 ROSSI Tiziano . silice pastello	92						
	4111 AGNELLI Gianluca . silice / citrino	92						
	4099 ROSSI Tiziano	91						
	4108 ROSSI Tiziano . citrine diluita	91						
	4110 ROSSI Tiziano . topazio bruno	91						
	4078 ROSSI Tiziano	90						
	4107 MINARDI Aldo	90						
GH526	Verdone di Cina classico maschio (g. Hazan Giacomo)	singoli						
pos. gabbia	espositore	punti						
1°	4118 MADARAC - ERCEQ Dusko	94						
2°	4117 MADARAC - ERCEQ Dusko	92						
	4119 AGOSTINI Pietro	91						
	4116 GURRIERI Salvatore	90						
	4114 MANNINO Domenico	89						
	4115 PAGANI Marco	89						
GH528	Verdone di Cina classico femmina (g. Hazan Giacomo)	singoli						
pos. gabbia	espositore	punti						
1°	4123 GURRIERI Salvatore	90						
	4121 BAGLIERI Giuseppe	89						
	4120 PAGANI Marco	88						
	4122 BAGLIERI Giuseppe	88						
GH530	Verdone di Cina bruno (g. Hazan Giacomo)	singoli						
pos. gabbia	espositore	punti						
1°	4126 BAGLIERI Giuseppe	92						
2°	4128 MADARAC - ERCEQ Dusko	91						
	4124 PAGANI Marco	90						
	4125 PAGANI Marco	89						
GH534	Verdone di Cina isabella (g. Hazan Giacomo)	singoli						
pos. gabbia	espositore	punti						
1°	4131 PAGANI Marco	90						
GH538	Verdone testanera classico maschio (g. Hazan Giacomo)	singoli						
pos. gabbia	espositore	punti						
1°	4138 TARINI Francesco	93						
2°	4136 PAGANI Marco	92						
	4133 BUCOLO Francesco	90						
	4132 BUCOLO Francesco	89						
	4137 TARINI Francesco	89						
	4134 CUIPOLI Giorgio	88						
	4135 MONTANARI Adriano	88						
	4139 MADARAC - ERCEQ Dusko	88						
	4140 MADARAC - ERCEQ Dusko	88						
GH537	Verdone testanera classico maschio (g. Hazan Giacomo)	stamm						
pos. gabbia	espositore	punti						
1°	4565 A-D MONTANARI Adriano	89 90 89 89 +5 362						
GH540	Verdone testanera classico femmina (g. Hazan Giacomo)	singoli						
pos. gabbia	espositore	punti						
1°	4145 TARINI Francesco	92						
2°	4143 PAGANI Marco	91						
	4144 TARINI Francesco	90						
	4141 BUCOLO Francesco	88						
	4142 MONTANARI Adriano	88						
	4146 ROSSINI Dario	88						
GH542	Verdone testanera bruno (g. Hazan Giacomo)	singoli						
pos. gabbia	espositore	punti						
1°	4147 MONTANARI Adriano	90						
GH544	Verdone testanera agata (g. Hazan Giacomo)	singoli						
pos. gabbia	espositore	punti						
1°	4157 ARIENZO Gaetano	92						
2°	4158 ARIENZO Gaetano	91						
	4151 MONTANARI Adriano	90						
	4153 PAGANI Marco	90						
	4148 BUCOLO Francesco	89						
	4149 BUCOLO Francesco	89						
	4152 MONTANARI Adriano	89						
	4155 PAGANI Marco	89						
	4156 MADARAC - ERCEQ Dusko	89						
.ng	4154 PAGANI Marco	0						

GH550	Verdone dell'Himalaya	singoli	GH566	Carpodaco messicano grigio	singoli
	maschio (g. Hazan Giacomo)			maschio (ex diluito) (g. Aita Roberto)	
pos. gabbia	espositore	punti	pos. gabbia	espositore	punti
1° 4159	PAGANI Marco	90	1° 4176	RADICE William	92
GH552	Verdone dell'Himalaya	singoli	2° 4177	RIZZI Davide	91
	femmina (g. Hazan Giacomo)		4021	SILENZI Giampaolo	90
pos. gabbia	espositore	punti	4178	RIZZI Davide	90
1° 4160	PAGANI Marco	91	4020	SILENZI Giampaolo	89
GH556	Verdone del Vietnam (g. Hazan Giacomo)	singoli	GH568	Carpodaco messicano	singoli
				feomelanico grigio e albino masc...	
pos. gabbia	espositore	punti	pos. gabbia	espositore	punti
1° 4163	SCORNAVACCA Martino	94	1° 4179	CHERUBINI Pierpaolo	92
2° 4164	SCORNAVACCA Martino	93	GH572	Carpodaco messicano opale	singoli
4161	ADDUCI Luca	90		maschio (g. Aita Roberto)	
4162	ZAVOLI Andrea	89	pos. gabbia	espositore	punti
GH558	Altre mutazioni o	singoli	1° 4181	SANZANI Attilio	91
	combinazioni dei Verdoni asiatic...		2° 4180	CUPIOLI Giorgio	90
pos. gabbia	espositore	punti	GH574	Carpodaco messicano	singoli
1° 4165	ARIENZO Gaetano	92		classico femmina (g. Aita Roberto)	
GH560	Carpodaco messicano	singoli	pos. gabbia	espositore	punti
	classico maschio (g. Aita Roberto)		1° 4183	RADICE William	93
pos. gabbia	espositore	punti	2° 4182	RADICE William	92
1° 4169	KADET Sawomir	92	4185	SANZANI Attilio	91
2° 4166	CHERUBINI Pierpaolo	91	4186	SANZANI Attilio	90
4167	COLETTI Francesco	90	4187	AVOLA Vincenzo	90
4170	RIZZI Davide	90	4189	RUSSO Pietro	90
4171	SANZANI Attilio	90	4190	RUSSO Pietro	90
4168	LECH Wojciech	89	4184	RIZZI Davide	89
4172	AVOLA Vincenzo	89	4188	ROSSI Marco	89
GH559	Carpodaco messicano	stamm	GH573	Carpodaco messicano	stamm
	classico maschio (g. Aita Roberto)			classico femmina (g. Aita Roberto)	
pos. gabbia	espositore	punti	pos. gabbia	espositore	punti
1° 4566 A-D	SANZANI Attilio	91 90 89 91 +4 365	1° 4571 A-D	RUSSO Pietro	90 91 89 89 +4 363
2° 4569 A-D	ROSSI Marco	90 89 90 90 +5 364	2° 4570 A-D	RIZZI Davide	89 90 89 89 +5 362
4567 A-D	AVOLA Vincenzo	91 88 90 90 +3 362	4572 A-D	AVOLA Vincenzo	88 89 89 90 +4 360
4568 A-D	BONATTI Gianni	88 89 90 88 +4 359	GH576	Carpodaco messicano	singoli
GH562	Carpodaco messicano	singoli		feomelanico femmina (g. De Bla...	
	feomelanico maschio (g. Aita Roberto)		pos. gabbia	espositore	punti
pos. gabbia	espositore	punti	1° 4174	BAJAMIC Dean	90
1° 4173	BAJAMIC Dean	92	4191	BAJAMIC Dean	89
GH564	Carpodaco messicano torba	singoli	GH578	Carpodaco messicano torba	singoli
	maschio (g. Aita Roberto)			femmina (g. De Blasi Marco)	
pos. gabbia	espositore	punti	pos. gabbia	espositore	punti
1° 4175	ROSSI Marco	90	4192	ROSSI Marco	89

GH580	Carpodaco messicano grigio femmina (ex diluito) (g. De Bl...	singoli	GH594	Lucherino dei pini (g. Santana Hugo)	singoli
pos. gabbia	espositore	punti	pos. gabbia	espositore	punti
1° 4195	SQUILLACIOTI Antonio	91	1° 4212	PAOLETTI Manuele	92
2° 4194	RIZZI Davide	90	2° 4211	CICCIARI Natale	90
4193	RADICE William	88	4209	CICCIARI Natale	89
			4210	CICCIARI Natale	88
GH582	Carpodaco messicano feomelanico grigio e albino femm...	singoli	GH593	Lucherino dei pini (g. Santana Hugo)	stamm
pos. gabbia	espositore	punti	pos. gabbia	espositore	punti
1° 4197	RIZZI Davide	90	1° 4574 A-D	PAOLETTI Manuele	92 89 91 91 +3 366
			2° 4573 A-D	CICCIARI Natale	90 90 91 88 +3 362
GH586	Carpodaco messicano opale femmina (g. De Blasi Marco)	singoli	GH598	Lucherino dorsonero (g. Santana Hugo)	singoli
pos. gabbia	espositore	punti	pos. gabbia	espositore	punti
1° 4198	SCORNAVACCA Martino	90	1° 4216	BUCOLO Francesco	91
			2° 4214	BUCOLO Francesco	90
GH588	Altre mutazioni o combinazioni del Carpodaco messi...	singoli	4213	ARENA Roberto	89
pos. gabbia	espositore	punti	4215	BUCOLO Francesco	89
1° 4200	KADET Sawomir	90	GH600	Lucherino pettonero (g. Pacitto Adriano)	singoli
4199	KADET Sawomir	89	pos. gabbia	espositore	punti
4201	SCORNAVACCA Martino . opale topazio	89	1° 4217	ARENA Roberto	92
4202	SCORNAVACCA Martino . opale topazio	89	2° 4218	ARENA Roberto	91
GH1058-	Carpodaco messicano classico: COPPIA (g. De Blasi Marco)	stamm	GH599	Lucherino pettonero (g. Pacitto Adriano)	stamm
pos. gabbia	espositore	punti	pos. gabbia	espositore	punti
1° 6022 A-D	AVOLA Vincenzo	90 91 0 0 +2 183	1° 4575 A-D	ARENA Roberto	89 89 93 91 +2 364
2° 6021 A-D	SANZANI Attilio	89 90 0 0 +2 181	GH602	Lucherino ventregiallo (Xanthogaster) (g. Santana Hugo)	singoli
6027 A-D	COGNIGNI Roberto	88 90 0 0 +1 179	pos. gabbia	espositore	punti
GH1061-	Carpodaco messicano grigio (ex diluito): COPPIA (g. De Bl...	stamm	1° 4225	SPINACI Claudio	92
pos. gabbia	espositore	punti	2° 4224	SPINACI Claudio	91
1° 6023 A-D	SILENZI Giampaolo	91 89 0 0 +1 181	3817	BEDETTI Ivan	90
			4219	ARENA Roberto	90
GH590	Lucherino d'America (Tristis) (g. Santana Hugo)	singoli	4220	ARENA Roberto	90
pos. gabbia	espositore	punti	4206	BEDETTI Ivan	89
1° 4203	TOMASSINI Daniele	91	4221	GIOVOLUCCI Dino	89
			4223	SCORNAVACCA Martino	88
GH592	Lucherino barbato (g. Santana Hugo)	singoli	GH601	Lucherino ventregiallo (Xanthogaster) (g. Santana Hugo)	stamm
pos. gabbia	espositore	punti	pos. gabbia	espositore	punti
1° 4204	BEDETTI Ivan	92	1° 4577 A-D	ARENA Roberto	89 89 91 90 +4 363
2° 4207	GIRARDI Gianpiero	91	2° 4576 A-D	ARENA Roberto	90 91 88 88 +3 360
4205	BEDETTI Ivan	89	GH604	Negrato di Bolivia (g. Santana Hugo)	singoli
			pos. gabbia	espositore	punti
			1° 4226	ARENA Roberto	92
			2° 4227	BEDETTI Ivan	91
			3751	BUCOLO Francesco	90

3779	BUCOLO Francesco	89	4584 A-D	DE MAIO Pasquale	88 87	88 87	+5 355
GH608	Altri lucherini americani mutati (g. Rigato Riccardo)	singoli	GH612	Canarino del Mozambico (g. Rigato Riccardo)	singoli		
pos. gabbia	espositore	punti	pos. gabbia	espositore	punti		
1° 4228	BEDETTI Ivan	91	1° 4265	SCORNAVACCA Martino	92		
2° 4229	BEDETTI Ivan	90	2° 4263	LAZZAROTTO Alessandro	90		
			4264	AMMANNATI Claudio	89		
GH610	Canarino selvatico (g. Colace Stefano)	singoli	GH614	Cantore d'Africa (g. Rigato Riccardo)	singoli		
pos. gabbia	espositore	punti	pos. gabbia	espositore	punti		
1° 4246	ANDREOLI Giuliano	93	1° 4268	MICELLI Michael	92		
2° 4240	MALAGUTI Mirko	92	2° 4266	AMMANNATI Claudio	91		
4252	BARLETTA Antonio	91	4267	AMMANNATI Claudio	90		
4237	D'ALESSANDRO Angelo	90					
4250	BARBIERO Anna	90	GH616	Canarino ventregiallo (g. Rigato Riccardo)	singoli		
4239	MALAGUTI Mirko	89	pos. gabbia	espositore	punti		
4254	BARLETTA Antonio	89	1° 4271	GURRIERI Salvatore	92		
4257	DE MAIO Pasquale	89	2° 4270	GURRIERI Salvatore	91		
4259	DIRENZO Francesco	89	4269	GURRIERI Salvatore	90		
4230	COLUMBRO Bruno	88	GH620	Canarino solforato (g. Rigato Riccardo)	singoli		
4231	DE LUCA Aniello	88	pos. gabbia	espositore	punti		
4232	DE LUCA Aniello	88	1° 4273	MULIERI Giuseppe	93		
4233	LEO Pasquale	88	2° 4272	GIRARDI Gianpiero	91		
4236	LEO Pasquale	88					
4238	D'ALESSANDRO Angelo	88	GH619	Canarino solforato (g. Rigato Riccardo)	stamm		
4241	MALAGUTI Mirko	88	pos. gabbia	espositore	punti		
4242	GIRARDI Gianpiero	88	1° 4586 A-D	GIRARDI Gianpiero	91 90	90 92	+4 367
4243	GIRARDI Gianpiero	88					
4244	GIRARDI Gianpiero	88	GH634	Passero classico (g. Biasiol Fabrizio)	singoli		
4245	ANDREOLI Giuliano	88	pos. gabbia	espositore	punti		
4247	ANDREOLI Giuliano	88	1° 4284	BAJAMIC Dean	90		
4248	BARBIERO Anna	88	GH636	Passero bruno (g. Biasiol Fabrizio)	singoli		
4249	BARBIERO Anna	88	pos. gabbia	espositore	punti		
4251	BARBIERO Anna	88	1° 4285	CUPIOLI Giorgio	91		
4253	BARLETTA Antonio	88	2° 4282	ALBANO Mario	90		
4255	DE MAIO Pasquale	88	4275	ALBANO Mario	89		
4258	DE MAIO Pasquale	88	GH635	Passero bruno (g. Biasiol Fabrizio)	stamm		
4260	DIRENZO Francesco	88	pos. gabbia	espositore	punti		
4261	MICELLI Michael	88	1° 4587 A-D	CUPIOLI Giorgio	89 91	90 91	+4 365
4262	MICELLI Michael	88					
4234	LEO Pasquale	87	GH644	Passero feomelanico (g. Biasiol Fabrizio)	singoli		
4235	LEO Pasquale	87	pos. gabbia	espositore	punti		
4256	DE MAIO Pasquale	87	1° 4276	ALBANO Mario	92		
GH609	Canarino selvatico (g. Colace Stefano)	stamm	2° 4278	ALBANO Mario	91		
pos. gabbia	espositore	punti	4280	ALBANO Mario	90		
1° 4583 A-D	ANDREOLI Giuliano	91 90	4281	ALBANO Mario	90		
		91 89	4283	ALBANO Mario	90		
		+4 365					
2° 4582 A-D	GIRARDI Gianpiero	89 89					
		90 90					
		+5 363					
4585 A-D	DE MAIO Pasquale	88 89					
		88 89					
		+5 359					
4580 A-D	MALAGUTI Mirko	88 89					
		88 88					
		+5 358					
4581 A-D	MALAGUTI Mirko	88 88					
		89 88					
		+5 358					
4578 A-D	DE LUCA Aniello	89 88					
		89 87					
		+4 357					
4579 A-D	LEO Pasquale	88 87					
		89 89					
		+4 357					

GH648	Passero mattugio classico (g. Biasiol Fabrizio)	singoli	GH702	Fanello nordico (g. Biasiol Fabrizio)	singoli
pos. gabbia	espositore	punti	pos. gabbia	espositore	punti
1° 4290	CAUTILLO Domenico	91	1° 4307	RUSSO Pietro	92
GH654	Altre mutazioni o combinazioni dei Passeri indigen...	singoli	GH706	Frosone (g. Rigato Riccardo)	singoli
pos. gabbia	espositore	punti	pos. gabbia	espositore	punti
1° 4291	BAJAMIC Dean	92	1° 4196	ALBANO Mario	91
2° 4274	ALBANO Mario	91	GH708	Frosone testanera (g. Biasiol Fabrizio)	singoli
4277	ALBANO Mario	90	pos. gabbia	espositore	punti
4279	ALBANO Mario	90	1° 7004	CAUTILLO Domenico	93
GH656	Zigolo giallo (g. Biasiol Fabrizio)	singoli	2° 7005	CAUTILLO Domenico	92
pos. gabbia	espositore	punti	7003	CAUTILLO Domenico	91
1° 4295	LORENZINI Maurizio	93	GH732	Storno (g. Biasiol Fabrizio)	singoli
GH664	Zigolo nero (g. Biasiol Fabrizio)	singoli	pos. gabbia	espositore	punti
pos. gabbia	espositore	punti	1° 7006	MUSUMECI Giovanni	92
1° 4296	ALBANO Mario	92	7007	MUSUMECI Giovanni	88
GH676	Fanello (g. Biasiol Fabrizio)	singoli	GH746	Merlo altre mutazioni (g. Biasiol Fabrizio)	singoli
pos. gabbia	espositore	punti	pos. gabbia	espositore	punti
1° 4300	DARJEN Hajro	92	1° 7009	SADLON Adam	92
2° 4299	DARJEN Hajro	91	2° 7008	SADLON Adam	91
4297	FURIA Orazio	90	7010	SADLON Adam	90
4298	LORENZINI Maurizio	89	7011	SADLON Adam	90
GH678	Venturone (g. Biasiol Fabrizio)	singoli	GH776	Altri Uccelli di Media Taglia Indigeni (esclusi Fringillidi) E...	singoli
pos. gabbia	espositore	punti	pos. gabbia	espositore	punti
1° 4301	BUCOLO Francesco	91	1° 7012	ALBANO Mario	91
2° 4302	LORENZINI Maurizio	90	2° 7013	ALBANO Mario	90
GH680	Peppola (g. Biasiol Fabrizio)	singoli	GH778	Uccelli di Grande Taglia Indigeni (esclusi Fringillidi) E...	singoli
pos. gabbia	espositore	punti	pos. gabbia	espositore	punti
1° 4304	AMMANNATI Claudio	92	1° 7016	FATICATO Gabriele	93
2° 4303	AMMANNATI Claudio	91	2° 7015	FATICATO Gabriele	92
GH682	Trombettiere (Bucanetes githagineus) (g. Biasiol Fabrizio)	singoli	7014	FATICATO Gabriele	91
pos. gabbia	espositore	punti	7017	FATICATO Gabriele	90
1° 4305	BOLOGNESI Luca	92	GH782	Insettivori europei (g. Biasiol Fabrizio)	singoli
GH688	Trombettiere del Lichtenstein (Rhodospiza obsoleta) (g. Bias...	singoli	pos. gabbia	espositore	punti
pos. gabbia	espositore	punti	1° 5558	ALBANO Mario	94
1° 4306	ARIENZO Gaetano	92	2° 5560	ALBANO Mario	93
GH696	Ciuffolotto delle pinete (g. Barillaro Giuseppe)	singoli	5556	ALBANO Mario	92
pos. gabbia	espositore	punti	5557	ALBANO Mario	91
1° 7031	VANZETTA Franco	92	5561	ALBANO Mario	91
2° 7030	VANZETTA Franco	91	5562	AMMANNATI Claudio	90
7032	VANZETTA Franco	90	5559	ALBANO Mario	89
			5563	AMMANNATI Claudio	89
			FH1002	Storni Esotici Tutti (g. Biasiol Fabrizio)	singoli
			pos. gabbia	espositore	punti
			1° 7027	MUSUMECI Giovanni	93

2°	7026	MUSUMECI Giovanni	92	1°	5007	SALVATERRA Andrea . canarino x crociere comune	93
FH1014	Ministro (g. Rigato Riccardo)		singoli	2°	5004	D`ALESSANDRO Angelo . verdone x canarino	92
pos. gabbia	espositore		punti	5005	DOMINICI Claudio . verdone x canarino	91	
1°	4321	ESPOSTO Massimiliano . bruno	92	5009	SAGRIPANTI Alberto . verdone x canarino	90	
FH1018	Piccolo e Grande cantore di Cuba (g. Rigato Riccardo)		singoli	5011	SCORNAVACCA Martino . cardellino x canarino	90	
pos. gabbia	espositore		punti	5002	CIPI Saimir . cardellino x canarino	89	
1°	4308	CUPIOLI Giorgio	92	5006	BAK Filip . lucherino x canarino	89	
FH1026	Tangare (tutte) (g. Rigato Riccardo)		singoli	5008	MALINCONICO Marcantonio . cardellino x canarino	89	
pos. gabbia	espositore		punti	5003	CIPI Saimir . cardellino x canarino	88	
1°	4312	ESPOSTO Massimiliano	95	5010	IMPARATO Gennaro . verzellino x canarino	88	
2°	4311	ESPOSTO Massimiliano	93	5530	COGNIGNI Roberto . verzellino x canarino	88	
	4309	ESPOSTO Massimiliano	92				
	4310	ESPOSTO Massimiliano	92				
FH1030	Insettivori asiatici (g. Battistella Stefano)		singoli	GH806	Cardellino x Canarino di colore (g. Carlomagno Domenico)		singoli
pos. gabbia	espositore		punti	pos. gabbia	espositore		punti
1°	7028	MICELLI Michael	93	1°	5012	COLETTI Francesco	92
2°	4319	MICELLI Michael . bullbull dalle orecchie bianch.	91	2°	5018	ADDUCI Luca	91
	4320	MICELLI Michael . bullbull dalle orecchie bianch.	90	5017	SCHIAVI Emiliano	90	
FH1036	Cardinale rosso (g. Rigato Riccardo)		singoli	5019	CIPI Saimir	90	
pos. gabbia	espositore		punti	5013	MARINO Alessandro	89	
1°	7029	ARIENZO Gaetano	92	5014	MARINO Alessandro	89	
FH1048	Tutti gli altri uccelli di piccola taglia Esotici (g. Battistella...		singoli	5020	CIPI Saimir	89	
pos. gabbia	espositore		punti	5021	SALVATERRA Andrea	89	
1°	4317	CAUTILLO Domenico . passero del deserto	93	5023	ROSSINI Dario	89	
2°	4318	ALBANO Mario . passero del capo	92	5024	ROSSINI Dario	89	
	4315	CAUTILLO Domenico . passero del deserto	91	5025	SAGRIPANTI Alberto	89	
	4316	CAUTILLO Domenico . passero del deserto	91	5015	SCHIAVI Emiliano	88	
	4314	CAUTILLO Domenico . passero dorato	90	5016	SCHIAVI Emiliano	88	
	4313	CAUTILLO Domenico . passero dorato	89	5022	SALVATERRA Andrea	88	
FH1047	Tutti gli altri uccelli di piccola taglia Esotici (g. Battistella...		stamm	5026	SAGRIPANTI Alberto	88	
pos. gabbia	espositore		punti	GH805	Cardellino x Canarino di colore (g. Carlomagno Domenico)		stamm
1°	4591 A-D	CAUTILLO Domenico . passero dorato	90 91 90 90 +5 366	pos. gabbia	espositore		punti
GH804	Ibridi di sesso femminile fra fringillidi europei x Canarino d...		singoli	1°	5501 A-D	ROSSINI Dario	89 89 89 88 +5 360
pos. gabbia	espositore		punti	GH808	Cardellino x Canarino di colore a fenotipo mutato (g. B...		singoli
				pos. gabbia	espositore		punti
				1°	5032	DE LUCA Aniello	94
				2°	5029	KLYS Miroslaw	93
					5049	MARINO Alessandro	92
					5028	KLYS Miroslaw	91
					5034	MARINO Alessandro	91
					5035	MARINO Alessandro	91
					5036	MARINO Alessandro	91
					5042	MARINO Alessandro	91
					5045	MARINO Alessandro	91

5048	MARINO Alessandro	91	5076	KROL Rafal	89
5050	MARINO Alessandro	91	5077	SANZANI Attilio	89
5057	NANNI Alex	91	5079	PERIC Matjaz	89
5058	ADDUCI Luca	91	5084	ROSSINI Dario	89
5027	SCORNAVACCA Martino	90	5085	ROSSINI Dario	89
5030	KROL Rafal	90	5078	PERIC Matjaz	88
5033	DE LUCA Aniello	90	5080	SMERALDI Sandro	88
5041	MARINO Alessandro	90	GH813	Lucherino x Canarino di	stamm
5043	MARINO Alessandro	90		colore (g. Colace Stefano)	
5044	MARINO Alessandro	90	pos. gabbia	espositore	punti
5046	MARINO Alessandro	90	1° 5502 A-D	SALVATERRA Andrea	89 90 90 89 +5 363
5047	MARINO Alessandro	90	GH816	Lucherino x Canarino di	singoli
5051	MARINO Alessandro	90		colore a fenotipo mutato (g. C...	
5052	NANNI Alex	90	pos. gabbia	espositore	punti
5053	NANNI Alex	90	1° 5091	PERIC Matjaz	93
5054	NANNI Alex	90	2° 5087	PERIC Matjaz	92
5055	NANNI Alex	90	5090	PERIC Matjaz	91
5056	NANNI Alex	90	5089	PERIC Matjaz	90
5059	PINI Enrico Giacomo	90	5093	SMERALDI Sandro	90
5060	MALINCONICO Marcantonio . cardellino x canarino	90	5088	PERIC Matjaz	89
5061	SCORNAVACCA Martino	90	5094	ROSSINI Dario	89
5031	KROL Rafal	88	5092	SMERALDI Sandro	88
GH807	Cardellino x Canarino di	stamm	5096	SAVIOLI Giorgio	88
	colore a fenotipo mutato (g. B...		5114	SAVIOLI Giorgio	88
pos. gabbia	espositore	punti	GH815	Lucherino x Canarino di	stamm
1° 5037 A-D	MARINO Alessandro	91 93 92 93 +4 373		colore a fenotipo mutato (g. C...	
GH810	Verzellino x Canarino di	singoli	pos. gabbia	espositore	punti
	colore (g. Colace Stefano)		1° 5503 A-D	PINI Enrico Giacomo	89 89 90 88 +4 360
pos. gabbia	espositore	punti	GH818	Verdone x Canarino di colore	singoli
1° 5070	IMPARATO Gennaro	92		(g. Colace Stefano)	
2° 5069	BONATTI Gianni	91	pos. gabbia	espositore	punti
5068	BONATTI Gianni	90	1° 5098	ROSSINI Dario	90
5062	CARUSIO Luigi	89	GH817	Verdone x Canarino di colore	stamm
5063	PICCARI Tiziano	89		(g. Colace Stefano)	
5064	PINI Enrico Giacomo	89	pos. gabbia	espositore	punti
5531	COGNIGNI Roberto	89	1° 5504 A-D	SAGRIPANTI Alberto	89 89 88 90 +4 360
5065	SALVATERRA Andrea	88	GH820	Verdone x Canarino di colore	singoli
GH812	Verzellino x Canarino di	singoli		a fenotipo mutato (g. Colace Stefano)	
	colore a fenotipo mutato (g. C...		pos. gabbia	espositore	punti
pos. gabbia	espositore	punti	1° 5102	PINI Enrico Giacomo	92
1° 5532	COGNIGNI Roberto	92	2° 5534	COGNIGNI Roberto	91
2° 5074	SALVATERRA Andrea	91	5103	SMERALDI Sandro	91
5071	BELLA Mirko	90	5097	PAGLIALUNGA Angelo	90
5073	CARUSIO Luigi	90	5099	ROSSINI Dario	90
5072	BELLA Mirko	88	5100	DOMINICI Claudio	90
GH814	Lucherino x Canarino di	singoli	5104	SMERALDI Sandro	90
	colore (g. Colace Stefano)		5533	COGNIGNI Roberto	90
pos. gabbia	espositore	punti	5101	DOMINICI Claudio	89
1° 5083	BAK Filip	92			
2° 5082	SMERALDI Sandro	91			
5081	SMERALDI Sandro	90			
5086	ROSSINI Dario	90			
5075	KROL Rafal	89			

5105	SAVIOLI Giorgio	89	1°	5507 A-D	AVOLA Vincenzo . carpodaco x canarino	90 90 91 89 +4 364
5106	OCCHIODORO Paolo	89				
5535	COGNIGNI Roberto	88				
GH822	Fanello x Canarino di colore (g. Battistella Stefano)	singoli				
pos. gabbia	espositore	punti				
1° 5108	PAOLETTI Manuele	92				
2° 5109	AVOLA Vincenzo	91				
4322	SALVATERRA Andrea	90				
5107	BELLA Mirko	90				
GH821	Fanello x Canarino di colore (g. Battistella Stefano)	stamm				
pos. gabbia	espositore	punti				
1° 5506 A-D	PICCARI Tiziano	90 90 90 91 +5 366				
2° 5505 A-D	BELLA Mirko	89 89 90 89 +5 362				
GH824	Fanello x Canarino di colore a fenotipo mutato (g. Battiste...	singoli				
pos. gabbia	espositore	punti				
1° 5111	PICCARI Tiziano	92				
2° 5110	PICCARI Tiziano	91				
5112	AVOLA Vincenzo	90				
GH828	Organetto x Canarino di colore a fenotipo mutato (g. C...	singoli				
pos. gabbia	espositore	punti				
1° 5095	SAVIOLI Giorgio	92				
2° 5116	CAUTILLO Domenico	91				
5113	SALVATERRA Andrea	90				
5115	CAUTILLO Domenico	88				
GH834	Ibridi di sesso femminile fra fringillidi Esotici x canarino ...	singoli				
pos. gabbia	espositore	punti				
1° 5125	IMPARATO Gennaro . negrito x canarino	93				
2° 5124	IMPARATO Gennaro . negrito x canarino	92				
5119	AVOLA Vincenzo . negrito della bolivia x canari.	91				
5538	COGNIGNI Roberto . CARDINALINO X CANARINO	91				
5123	SAGRIPANTI Alberto . carpodaco x canarino	90				
5117	SALVATERRA Andrea . lucherino testa nera x canarin.	89				
5118	MALINCONICO Marcantonio . lucherino testa nera x canarin.	89				
5121	MINARDI Aldo . CARDINALINO X CANARINO	89				
GH833	Ibridi di sesso femminile fra fringillidi Esotici x canarino ...	stamm				
pos. gabbia	espositore	punti				
GH836 Lucherini Esotici x Canarino di colore (g. Battistella Stefano)						
pos. gabbia	espositore	punti				
1° 5130	D'ALESSANDRO Angelo . lucherino ventregiallo x canar.	93				
2° 5138	IMPARATO Gennaro . lucherino testa nera x canarin.	92				
5135	MINARDI Aldo . lucherino petto nero x canarin.	91				
5126	COLETTI Francesco . xantogaster x canarino	90				
5127	COLUMBRO Bruno . lucherino petto nero x canarin.	90				
5129	PAGLIALUNGA Angelo	90				
5132	SMERALDI Sandro . lucherino testa nera x canarin.	90				
5134	AVOLA Vincenzo . lucherino testa nera x canarin.	90				
5140	MALINCONICO Marcantonio . lucherino testa nera x canarin.	90				
5128	PAGLIALUNGA Angelo	89				
5131	SMERALDI Sandro . lucherino testa nera x canarin.	89				
5133	SALVATERRA Andrea . lucherino testa nera x canarin.	89				
5136	MINARDI Aldo . lucherino petto nero x canarin.	89				
5137	MINARDI Aldo . lucherino testa nera x canarin.	89				
GH838	Lucherini Esotici x Canarino di colore a fenotipo mutato (g....	singoli				
pos. gabbia	espositore	punti				
1° 5122	MINARDI Aldo . lucherino testa nera x canarin.	91				
2° 5139	CARUSIO Luigi . lucherino testa nera x canarin.	90				
5536	COGNIGNI Roberto . lucherino testa nera x canarin.	89				
GH840	Serinus Esotici e Crithagra x Canarino di colore (g. Corbell...	singoli				
pos. gabbia	espositore	punti				
1° 5142	AMMANNATI Claudio . verzellino fronte rossa x cana.	91				
5141	LECH Wojciech	89				
GH842	Serinus Esotici e Crithagra x Canarino di colore a fenotipo mu...	singoli				
pos. gabbia	espositore	punti				
1° 5209	SCORNAVACCA Martino . lucherino petto nero x cardell.	91				
2° 5143	SCORNAVACCA Martino . canarino del mozambico x canar.	90				

GH844	Carpodaco Messicano x	singoli	GH856	Negrito della Bolivia x	singoli
	Canarino di colore (g. Corbell...			Canarino di colore (g. Biasiol...	
pos. gabbia	espositore	punti	pos. gabbia	espositore	punti
1° 5145	ROSSINI Dario	93	1° 5169	IMPARATO Gennaro	92
2° 5149	MINARDI Aldo	92	2° 5168	IMPARATO Gennaro	91
5146	ROSSINI Dario	92	5167	AVOLA Vincenzo	90
5144	SALVATERRA Andrea	91			
5147	AVOLA Vincenzo	91	GH855	Negrito della Bolivia x	stamm
5148	BONATTI Gianni	91		Canarino di colore (g. Biasiol...	
GH843	Carpodaco Messicano x	stamm	pos. gabbia	espositore	punti
	Canarino di colore (g. Corbell...		1° 5510 A-D	IMPARATO Gennaro	92 91 90 91 +4 368
pos. gabbia	espositore	punti	GH858	Negrito della Bolivia x	singoli
1° 5508 A-D	AVOLA Vincenzo	91 92 92 91 +5 371		Canarino di colore a fenotipo mu...	
GH846	Carpodaco Messicano x	singoli	pos. gabbia	espositore	punti
	Canarino di colore a fenotipo mu...		1° 5171	IMPARATO Gennaro	93
pos. gabbia	espositore	punti	2° 5170	AVOLA Vincenzo	92
1° 5153	SALVATERRA Andrea	93	5172	IMPARATO Gennaro	90
2° 5155	AVOLA Vincenzo	92	GH857	Negrito della Bolivia x	stamm
5150	RUSSO Pietro	91		Canarino di colore a fenotipo mu...	
5156	MINARDI Aldo	91	pos. gabbia	espositore	punti
5151	SANZANI Attilio	90	1° 5511 A-D	IMPARATO Gennaro	90 92 91 92 +4 369
5152	DOMINICI Claudio	90	GH860	Crocieri (tutto il genere	singoli
5154	SAVIOLI Giorgio	90		Loxia) x Canarino di colore (g....	
GH845	Carpodaco Messicano x	stamm	pos. gabbia	espositore	punti
	Canarino di colore a fenotipo mu...		1° 5173	SALVATERRA Andrea	93
pos. gabbia	espositore	punti	GH864	Altri Fringillidi x Canarino di	singoli
1° 5509 A-D	AVOLA Vincenzo	91 91 90 92 +4 368		colore (g. Biasiol Fabrizio)	
GH848	Verdoni Esotici x Canarino di	singoli	pos. gabbia	espositore	punti
	colore (g. Corbella Massimo)		1° 5174	COLETTI Francesco	93
pos. gabbia	espositore	punti		. trombettiere x canarino	
1° 5157	ROSSINI Dario	91	2° 5175	COLETTI Francesco	92
	. verdone testa nera x canarino			. trombettiere x canarino	
2° 5158	ROSSINI Dario	90	GH868	Ibridi di sesso femminile fra	singoli
	. verdone testa nera x canarino			Fringillidi europei (anche a fen...	
GH852	Cardinalino del Venezuela x	singoli	pos. gabbia	espositore	punti
	Canarino di colore (g. Corbell...		1° 5214	SALVADOR Denis	93
pos. gabbia	espositore	punti		. verdone x crociere	
1° 5537	COGNIGNI Roberto	93	2° 5212	COLETTI Francesco	92
2° 5161	SCANSANI Marzio	92		. verdone x fringuello	
5162	SILENZI Giampaolo	91	4222	SCORNAVACCA Martino	91
GH854	Cardinalino del Venezuela x	singoli		. crociere fasciato x cardellino	
	Canarino di colore a fenotipo mu...		5177	POLENTA Massimo	91
pos. gabbia	espositore	punti		. verdone x cardellino	
1° 5160	CAMILLETTI Maurizio	93	5178	BUFFONI Abbondanzio	91
2° 5163	TOMANA Kacper	92		. lucherino x verdone	
5165	MINARDI Aldo	91	5180	LORENZINI Maurizio	91
5166	MINARDI Aldo	91		. verdone x cardellino	
5164	TOMANA Kacper	89	5217	SALVADOR Denis	91
				. verdone x crociere	

5236	SCORNAVACCA Martino . crociere fasciato x cardellino	91							
5238	SCORNAVACCA Martino . crociere fasciato x cardellino	91							
5176	MAGNANI Paolo . verdone x crociere fasciato	90							
5179	LORENZINI Maurizio . verdone x fringuello	90							
GH870	Ibridi di sesso femminile fra Fringillidi esotici (anche a fen...		singoli						
pos. gabbia	espositore								
1° 5181	PAGANI Marco . verdone del vietnam x canarino.	92							
GH872	Ibridi di sesso femminile fra Fringillidi esotici x europei (a...		singoli						
pos. gabbia	espositore								
1° 5185	IMPARATO Gennaro . negrito della bolivia x verdon.	93							
2° 5183	MAGNANI Paolo . lucherino tn x crociere fascia.	92							
5182	DOMINICI Claudio . verdone x carpodaco	91							
5222	AVOLA Vincenzo . verdone x carpodaco	91							
5184	PAOLETTI Manuele . canarino ventre bianco x croci.	90							
5200	PINI Enrico Giacomo . lucherino barbato x verdone	90							
5208	SCORNAVACCA Martino . lucherino testa nera x cardell.	90							
5246	PINI Enrico Giacomo . cardellino x carpodaco messica.	90							
5231	SALVATERRA Andrea . carpodaco x cardellino	89							
GH871	Ibridi di sesso femminile fra Fringillidi esotici x europei (a...		stamm						
pos. gabbia	espositore								
1° 5512 A-D	POLENTA Massimo . lucherino testa nera x cardell.	89 90 91 89 +4 363							
GH874	Serinus (Esotici) E Crithagra X Altri Fringillidi (esclusi que...		singoli						
pos. gabbia	espositore								
1° 5187	PAOLETTI Manuele . canarino ventre bianco x croci.	93							
2° 5186	COLETTI Francesco . canarino ventre giallo x ciuff.	92							
5188	PERIC Matjaz . verzellino t.rossa x cardellin.	91							
5189	SCORNAVACCA Martino . canarino del mozambico x luche.	91							
5224	POLENTA Massimo . canarito solforato x verdone	91							
GH878	Spinus Esotici X Altri Fringillidi (esclusi: Canarino, ...								singoli
pos. gabbia	espositore								punti
1° 5199	PERIC Matjaz . lucherino tn x crociere fascia.	94							
2° 5190	COLETTI Francesco . cardinalino del venez. x carde.	93							
5195	SANZANI Attilio . CARDINALINO X ORGANETTO	92							
5202	POLENTA Massimo . lucherino testa nera x cardell.	92							
5193	PIERI Francesco . cardellino x lucherino t n	90							
5194	PIERI Francesco . cardellino x lucherino t n	90							
5196	CUPIOLI Giorgio . cardellino x lucherino t n	90							
5197	CUPIOLI Giorgio . cardellino x lucherino t n	90							
5198	MAGNANI Paolo . CARDINALINO X ORGANETTO	90							
5201	POLENTA Massimo . lucherino testa nera x cardell.	90							
5244	CAMILLETTI Maurizio . cardellino x cardinalino del v.	90							
5245	MINARDI Aldo . organetto x cardinalino del ve.	90							
5191	COLUMBRO Eleonora . organetto x cardinalino del ve.	89							
5192	COLUMBRO Eleonora . organetto x cardinalino del ve.	89							
GH877	Spinus Esotici X Altri Fringillidi (esclusi: Canarino, ...								stamm
pos. gabbia	espositore								punti
1° 5513 A-D	PIERI Francesco . cardellino x lucherino t n	91 90 90 92 +4 367							
.ns 5514 A-D	PINI Enrico Giacomo . cardellino x lucherino t n	91 89 88 91 +0 359							
GH880	Spinus Esotici X Altri Fringillidi a Fenotipo Mutato (e...								singoli
pos. gabbia	espositore								punti
1° 5207	SCANSANI Marzio . organetto x cardinalino del ve.	92							
2° 5204	MAGNANI Paolo . lucherino x lucherino testa ne.	91							
5203	MAGNANI Paolo . lucherino tn x crociere fascia.	90							
5210	SCORNAVACCA Martino . lucherino testa nera x cardell.	90							
5205	PINI Enrico Giacomo . CARDINALINO X ORGANETTO	89							
GH882	Verdone (Chloris chloris) X Altri Fringillidi (g. Esuperan...								singoli
pos. gabbia	espositore								punti
1° 5218	D'ALESSANDRO Angelo . cardellino x verdone	94							

2°	5211	COLETTI Francesco . verdone x fringuello	93
	5213	COLETTI Francesco . verdone x fringuello	92
	5215	SALVADOR Denis . verdone x crociere	92
	5216	SALVADOR Denis . verdone x crociere	92
	5219	DOMINICI Claudio . verdone x carpodaco	91
	5221	PICCARI Tiziano . cardellino x verdone	91
	5206	OCCHIODORO Paolo . carpodaco x verdone	90
	5220	DOMINICI Claudio . verdone x carpodaco	89
	5232	AVOLA Vincenzo . carpodaco x verdone	89

GH884 Verdone (Chloris chloris) X Altri Fringillidi a Fenotipo Mut... **singoli**

pos. gabbia		espositore	punti
1°	4208	SIMONETTI Franco . cardellino x verdone	93
2°	5223	D'ALESSANDRO Angelo . cardellino x verdone	91
	4286	SIMONETTI Franco . cardellino x verdone	90
	3905	SIMONETTI Franco . cardellino x verdone	89
	3917	SIMONETTI Franco . cardellino x verdone	89
	5225	SCORNAVACCA Martino	89
	3909	SIMONETTI Franco . cardellino x verdone	88

GH886 Carpodaco Messicano (Haemorhous Mexicanus) X Altri F... **singoli**

pos. gabbia		espositore	punti
1°	5227	COLETTI Francesco . carpodaco messicano x ciuffolo.	95
2°	5226	COLETTI Francesco . cardellino x carpodaco messica.	92
	5228	DOMINICI Claudio . carpodaco messicano x ciuffolo.	91
	5229	MAGNANI Paolo . carpodaco x crociere himalaya	91
	5230	PINI Enrico Giacomo . lucherino tn x carpodaco	90
	5243	PINI Enrico Giacomo . cardellino x carpodaco messica.	89

GH885 Carpodaco Messicano (Haemorhous Mexicanus) X Altri F... **stamm**

pos. gabbia		espositore	punti
1°	5516 A-D	COLETTI Francesco . trombettiere x carpodaco messi.	89 90 91 89 +4 363

GH890 Cardellino (Carduelis Carduelis) X Altri Fringillidi (...) **singoli**

pos. gabbia		espositore	punti
1°	5239	ROSSI Giuliano . cardellino x ciuffolotto	93
2°	5237	SCORNAVACCA Martino . crociere fasciato x cardellino	92
	5233	REVEANE Luigi . cardellino x fanello	91
	5235	PETROSELLI Davide . organetto x cardellino	91
	5234	SALVADOR Denis . cardellino x organetto	90
	5240	SCORNAVACCA Martino . crociere fasciato x cardellino	90

GH891 Cardellino (Carduelis Carduelis) X Altri Fringillidi a... **stamm**

pos. gabbia		espositore	punti
1°	5515 A-D	COLETTI Francesco . cardellino x verdone testa ner.	91 93 90 91 +3 368

GH898 Crociere (Tutto Il Genere Loxia) X Altri Fringillidi (escl... **singoli**

pos. gabbia		espositore	punti
1°	5242	MAGNANI Paolo . crociere fasciato x ciuffolott.	94

GH922 Ibridi Pezzati esclusi quelli col canarino (anche In combinazi... **singoli**

pos. gabbia		espositore	punti
	5247	MARINO Alessandro . cardellino x verdone	88

GH924 Ibridi Pezzati con il Canarino (g. Esuperanzi Renzo) **singoli**

pos. gabbia		espositore	punti
1°	5249	COLETTI Francesco . verdone x canarino pezzato	93
2°	5248	COLETTI Francesco . verdone x canarino pezzato	92
	5251	PAGLIALUNGA Angelo	91
	5252	PAGLIALUNGA Angelo	89
	5001	SCHIAVI Emiliano . cardellino x canarino	88
	5066	ROSSINI Dario . verzellino x canarino	88
	5067	ROSSINI Dario . verzellino x canarino	88
	5159	ROSSINI Dario . CARDINALINO X CANARINO	88

FH2 D. Mandarin Grigio M (g. Larosa Annunziato) **singoli**

pos. gabbia		espositore	punti
1°	9001	VALENTINI Alessandro	91
2°	9003	ZAMAGNA Ivan	90

9002	MEDICI Achille	89	FH28	D. Mandarino Grigio Ino F. (g. Larosa Annunziato)	singoli
FH4	D. Mandarino Grigio F (g. Larosa Annunziato)	singoli	pos. gabbia	espositore	punti
			9015	VALENTINI Alessandro	89
pos. gabbia	espositore	punti	FH34	D.Mandarino Bruno Petto Nero M (g. Larosa Annunziato)	singoli
1°	9006 ZAMAGNA Ivan	91	pos. gabbia	espositore	punti
	9005 ROGNONI Mattia	88	1°	9016 VALENTINI Alessandro	92
FH3	D. Mandarino Grigio F (g. Larosa Annunziato)	stamm	FH36	D.Mandarino Bruno Petto Nero F (g. Larosa Annunziato)	singoli
pos. gabbia	espositore	punti	pos. gabbia	espositore	punti
1°	9501 A-D VALENTINI Alessandro	89 91 89 91 +4 364	1°	9017 VALENTINI Alessandro	92
FH6	D. Mandarino bruno M (g. Larosa Annunziato)	singoli	FH35	D.Mandarino Bruno Petto Nero F (g. Larosa Annunziato)	stamm
pos. gabbia	espositore	punti	pos. gabbia	espositore	punti
1°	9007 VALENTINI Alessandro	92	.ns	9504 A-D VALENTINI Alessandro	89 89 88 91 +0 357
FH5	D. Mandarino bruno M (g. Larosa Annunziato)	stamm	FH62	D. Mandarino Grigio e Bruno Petto Arancio P.N. M (g. Laro...	singoli
pos. gabbia	espositore	punti	pos. gabbia	espositore	punti
1°	9502 A-D VALENTINI Alessandro	89 89 89 90 +5 362	1°	9013 ZAMAGNA Ivan	91
FH8	D. Mandarino Bruno F (g. Larosa Annunziato)	singoli	FH64	D. Mandarino Grigio e Bruno Petto Arancio P.N. F (g. Laros...	singoli
pos. gabbia	espositore	punti	pos. gabbia	espositore	punti
1°	9008 ZAMAGNA Ivan	90	1°	9019 VALENTINI Alessandro	91
	9018 MEDICI Achille	88	FH92	D. Mandarino Grigio Guancia Nera M (g. Larosa Annunziato)	singoli
FH10	D. Mandarino Grigio Dorso Chiaro M (g. Larosa Annunziato)	singoli	pos. gabbia	espositore	punti
pos. gabbia	espositore	punti	1°	9020 ROGNONI Mattia	90
1°	9011 ZAMAGNA Ivan	91	FH116	D. Mandarino Grigio Diluito M+F (g. Larosa Annunziato)	singoli
2°	9009 SONCINI Enrico	90	pos. gabbia	espositore	punti
	9010 SONCINI Enrico	89	1°	9021 MEDICI Achille	90
FH9	D. Mandarino Grigio Dorso Chiaro M (g. Larosa Annunziato)	stamm		9023 MEDICI Achille	89
pos. gabbia	espositore	punti		9004 MEDICI Achille	88
1°	9503 A-D SONCINI Enrico	89 89 89 91 +4 362	FH118	D. Mandarino Bruno Diluito M+F (g. Larosa Annunziato)	singoli
FH12	D. Mandarino Grigio Dorso Chiaro F (g. Larosa Annunziato)	singoli	pos. gabbia	espositore	punti
pos. gabbia	espositore	punti	1°	9022 VALENTINI Alessandro	91
	9012 SONCINI Enrico	89	2°	9024 ZAMAGNA Ivan	90
FH20	D. Mandarino Grigio Mascherato F. (g. Larosa Annunziato)	singoli	FH128	D. Mandarino Diluito altre combinazioni M+F (g. Larosa An...	singoli
pos. gabbia	espositore	punti	pos. gabbia	espositore	punti
1°	9014 VALENTINI Alessandro	90	1°	9025 MEDICI Achille	90

FH136	D. Mandarinino Bruno Petto	singoli	8011	INCORONATO Pietro	88
	Bianco F (g. Larosa Annunziato)		9086	VITALE Renato	88
pos. gabbia	espositore	punti	8001	FRASCARELLI Piero	87
1° 9027	OCCHIODORO Paolo	91	8007	PAGLIARINI Filippo	87
9026	ZAMAGNA Ivan	89	8010	INCORONATO Pietro	87
			8012	POLI Enrico	87
FH138	D. Mandarinino Pettobianco	singoli	FH167	D. GOULD Classico TESTA	stamm
	altre combinazioni M+F (g. Lar...			ROSSA M. (g. Racamato Vito)	
pos. gabbia	espositore	punti	pos. gabbia	espositore	punti
1° 9028	OCCHIODORO Paolo	90	8504 A-D	POLI Enrico	88 89 88 88 +5 358
FH142	D. Mandarinino Grigio e Bruno	singoli	8501 A-D	FISCO Francesco	87 88 88 88 +5 356
	Guancia F (g. Larosa Annunziato)		8503 A-D	KRSTULOVIC Alfred	87 89 86 88 +3 353
pos. gabbia	espositore	punti	8502 A-D	CONOCCHIA Manuel	87 86 86 86 +5 350
1° 9032	ZAMAGNA Ivan	90			
FH154	D. Mandarinino Becco Giallo	singoli	FH170	D. GOULD Classico TESTA	singoli
	tutti (g. Larosa Annunziato)			GIALLA M. (g. Racamato Vito)	
pos. gabbia	espositore	punti	pos. gabbia	espositore	punti
1° 9029	VALENTINI Alessandro	90	1° 8013	GIORGI Roberto	91
FH156	D. Mandarinino Bianco M+F (g.	singoli	8014	CASCIELLO Nicola	89
	Larosa Annunziato)		9084	ZANI Lorenzo	89
pos. gabbia	espositore	punti	8015	PAGLIARINI Filippo	88
1° 9031	MEDICI Achille	91	8016	CIGLIO Felice	88
2° 9030	SONCINI Enrico	90	8018	INCORONATO Pietro	88
FH160	D. Mandarinino altre mutazioni	singoli	9083	ZANI Lorenzo	88
	M+F (g. Larosa Annunziato)		8017	INCORONATO Pietro	87
pos. gabbia	espositore	punti	9082	ZANI Lorenzo	87
1° 9033	SONCINI Enrico	91	FH169	D. GOULD Classico TESTA	stamm
2° 9034	SONCINI Enrico	90		GIALLA M. (g. Racamato Vito)	
FH162	D. Mandarinino Toy M (g.	singoli	pos. gabbia	espositore	punti
	Larosa Annunziato)		8505 A-D	VALCALCER Giuliano	89 90 87 89 +3 358
pos. gabbia	espositore	punti	FH172	D. GOULD Classico TESTA	singoli
.ng 9035	MEDICI Achille	0		NERA M. (g. Racamato Vito)	
FH164	D. Mandarinino Toy F (g.	singoli	pos. gabbia	espositore	punti
	Larosa Annunziato)		1° 8022	KRSTULOVIC Alfred	92
pos. gabbia	espositore	punti	2° 8021	CASCIELLO Nicola	91
9036	MEDICI Achille	89	8020	GIORGI Roberto	90
9037	MEDICI Achille	88	8023	PAGLIARINI Filippo	89
FH168	D. GOULD Classico TESTA	singoli	8024	PISTIDDA Giovanna	88
	ROSSA M. (g. Racamato Vito)		FH171	D. GOULD Classico TESTA	stamm
pos. gabbia	espositore	punti		NERA M. (g. Racamato Vito)	
1° 8004	GIORGI Roberto	90	pos. gabbia	espositore	punti
8002	FRASCARELLI Piero	88	8506 A-D	FISCO Francesco	88 88 89 87 +4 356
8003	FRASCARELLI Piero	88	FH174	D. GOULD PETTO BIANCO tR	singoli
8005	KRSTULOVIC Alfred	88		M. (g. Racamato Vito)	
8006	KRSTULOVIC Alfred	88	pos. gabbia	espositore	punti
8008	CIGLIO Felice	88	8026	STRANGES Pietro Paolo	88
8009	INCORONATO Pietro	88			

8025	CONOCCHIA Manuel	87			FH192	D. GOULD PASTELLO tR M. (g. De Flaviis Emilio)	singoli
FH176	D. GOULD PETTO BIANCO tG M. (g. Racamato Vito)	singoli			pos. gabbia	espositore	punti
pos. gabbia	espositore	punti			1° 8043	CUOMO Ciro	91
8027	INCORONATO Pietro	88			2° 8042	CONOCCHIA Manuel	90
FH178	D. GOULD PETTO BIANCO tN M. (g. Racamato Vito)	singoli			FH194	D. GOULD PASTELLO tG M. (g. De Flaviis Emilio)	singoli
pos. gabbia	espositore	punti			pos. gabbia	espositore	punti
1° 8028	CONOCCHIA Manuel	90			1° 8045	PAGLIARINI Filippo	91
8029	PISTIDDA Giovanna	88			8044	CONOCCHIA Manuel	88
FH180	D. GOULD PETTO LILLA tR M. (g. Lotierzo Giancarlo)	singoli			FH196	D. GOULD PASTELLO tN M. (g. De Flaviis Emilio)	singoli
pos. gabbia	espositore	punti			pos. gabbia	espositore	punti
1° 8031	CONOCCHIA Manuel	93			1° 8051	CUOMO Ciro	92
2° 8030	FISCO Francesco	90			2° 8048	MORLINO Salvatore	91
FH186	D. GOULD PASTELLO S.F. tR M. (g. De Flaviis Emilio)	singoli			8046	FISCO Francesco	90
pos. gabbia	espositore	punti			8049	MORLINO Salvatore	89
1° 8032	CUOMO Ciro	90			8050	CONOCCHIA Manuel	89
FH185	D. GOULD PASTELLO S.F. tR M. (g. De Flaviis Emilio)	stamm			8041	STRANGES Pietro Paolo	88
pos. gabbia	espositore	punti			8047	MORLINO Salvatore	88
1° 8507 A-D	CUOMO Ciro	90 89 88 90 +4 361			FH195	D. GOULD PASTELLO tN M. (g. De Flaviis Emilio)	stamm
FH188	D. GOULD PASTELLO S.F. tG M. (g. De Flaviis Emilio)	singoli			pos. gabbia	espositore	punti
pos. gabbia	espositore	punti			1° 8510 A-D	FISCO Francesco	88 89 91 90 +3 361
1° 8033	CUOMO Ciro	92			FH198	D. GOULD PASTELLO S.F. PETTO BIANCO tR M. (g. De Flav...	singoli
FH190	D. GOULD PASTELLO S.F. tN M. (g. De Flaviis Emilio)	singoli			pos. gabbia	espositore	punti
pos. gabbia	espositore	punti			1° 8052	DI MAIO Vincenzo	91
1° 8038	CONOCCHIA Manuel	92			FH200	D. GOULD PASTELLO S.F. PETTO BIANCO tG M. (g. De Flav...	singoli
2° 8036	MORLINO Salvatore	91			pos. gabbia	espositore	punti
8035	FISCO Francesco	90			1° 8054	FEDERICO Domenico	92
8039	CUOMO Ciro	90			8053	CONOCCHIA Manuel	89
8034	FISCO Francesco	89			FH202	D. GOULD PASTELLO S.F. PETTO BIANCO tN M. (g. De Flav...	singoli
8037	MORLINO Salvatore	89			pos. gabbia	espositore	punti
8040	POLI Enrico	89			1° 8057	CONOCCHIA Manuel	92
8019	POLI Enrico	88			2° 8056	CONOCCHIA Manuel	90
FH189	D. GOULD PASTELLO S.F. tN M. (g. De Flaviis Emilio)	stamm			8055	CONOCCHIA Manuel	88
pos. gabbia	espositore	punti			FH222	D. GOULD BLU tCh M. (g. Racamato Vito)	singoli
1° 8508 A-D	FISCO Francesco	90 90 91 90 +5 366			pos. gabbia	espositore	punti
2° 8509 A-D	POLI Enrico	90 91 89 90 +4 364			1° 8060	FEDERICO Domenico	91
					2° 8058	GIORGI Roberto	90
					8059	GIORGI Roberto	89

FH224	D. GOULD BLU tN M. (g. Racamato Vito)	singoli	FH276	D. GOULD DILUITO	singoli
pos. gabbia	espositore	punti		UNGHERESE (bruno) tR M. (g. Lo...	
1° 8063	KRSTULOVIC Alfred	90	pos. gabbia	espositore	punti
8062	GIORGI Roberto	89	8085	CONOCCHIA Manuel	88
8061	FISCO Francesco	88			
FH226	D. GOULD BLU PETTO	singoli	FH278	D. GOULD DILUITO	singoli
	BIANCO tCh M. (g. Racamato Vito)			UNGHERESE (bruno) tG M. (g. Lo...	
pos. gabbia	espositore	punti	pos. gabbia	espositore	punti
1° 8067	DI MAIO Vincenzo	90	1° 9080	ZANI Lorenzo	90
8065	TADDEO Nicola	88			
8064	TADDEO Nicola	87	FH288	D. GOULD INO tR M. (g.	singoli
				Lotierzo Giancarlo)	
FH230	D. GOULD BLU PETTO LILLA	singoli	pos. gabbia	espositore	punti
	tCh M. (g. Lotierzo Giancarlo)		8075	CONOCCHIA Manuel	88
pos. gabbia	espositore	punti	8076	CASCIELLO Nicola	88
1° 8068	PAGLIARINI Filippo	90	FH290	D. GOULD INO tG M. (g.	singoli
				Lotierzo Giancarlo)	
FH234	D. GOULD BLU PASTELLO	singoli	pos. gabbia	espositore	punti
	S.F.tCh M. (g. Lotierzo Giancarlo)		1° 8080	CASCIELLO Nicola	91
pos. gabbia	espositore	punti	2° 8078	CONOCCHIA Manuel	90
1° 8069	CONOCCHIA Manuel	90	8077	GIORGI Roberto	89
			8079	CONOCCHIA Manuel	89
FH235	D. GOULD BLU PASTELLO	stamm	FH292	D. GOULD INO tN M. (g.	singoli
	S.F.tN M. (g. Lotierzo Giancarlo)			Lotierzo Giancarlo)	
pos. gabbia	espositore	punti	pos. gabbia	espositore	punti
1° 8511 A-D	FISCO Francesco	90 89 90 88 +4 361	1° 8081	GIORGI Roberto	91
FH238	D. GOULD BLU PASTELLO	singoli	FH294	D. GOULD INO BLU tCh M.	singoli
	tCh M. (g. Lotierzo Giancarlo)			(g. Lotierzo Giancarlo)	
pos. gabbia	espositore	punti	pos. gabbia	espositore	punti
1° 8070	CONOCCHIA Manuel	90	1° 8083	CONOCCHIA Manuel	90
8071	CONOCCHIA Manuel	89			
FH240	D. GOULD BLU PASTELLO tN	singoli	FH298	D. GOULD INO DILUITO	singoli
	M. (g. Lotierzo Giancarlo)			UNGHERESE (bruno) tR tG tN M. (...)	
pos. gabbia	espositore	punti	pos. gabbia	espositore	punti
1° 8072	FISCO Francesco	93	1° 8074	CONOCCHIA Manuel	91
8073	CONOCCHIA Manuel	88	8086	PAGLIARINI Filippo	89
			8084	GARLASSI Alessandro	88
FH257	D. GOULD AVORIO tR M. (g.	stamm	FH304	D. GOULD INO MASCHERA	singoli
	De Flaviis Emilio)			BIANCA tR tG tN M. (g. Lotierz...	
pos. gabbia	espositore	punti	pos. gabbia	espositore	punti
1° 8512 A-D	FEDERICO Domenico	90 90 89 89 +5 363	1° 8087	MORLINO Salvatore	91
			2° 8088	MORLINO Salvatore	90
FH259	D. GOULD AVORIO tG M. (g.	stamm	8089	CASCIELLO Nicola	89
	De Flaviis Emilio)		FH308	D. GOULD PEZZATI DI TUTTI I	singoli
pos. gabbia	espositore	punti		TIPI M. (g. Lotierzo Giancarlo)	
1° 8513 A-D	FEDERICO Domenico	89 90 91 89 +4 363	pos. gabbia	espositore	punti
			1° 8090	CASCIELLO Nicola	92
			2° 8092	FEDERICO Domenico	90
			8175	CUOMO Ciro	89

8176	POLI Enrico	89		8111	PISTIDDA Giovanna	89	
8091	DI MAIO Vincenzo	87					
FH310	D. GOULD ALTRE MUTAZIONI	singoli		FH321	D. GOULD PETTO BIANCO tN	stamm	
	E COMBINAZIONI NON DIVERSAMENTE ...				F. (g. Racamato Vito)		
pos. gabbia	espositore	punti		pos. gabbia	espositore	punti	
1° 8095	FEDERICO Domenico	91		8518 A-D	DI MAIO Vincenzo	87 90 88 88	+3 356
2° 8082	CONOCCHIA Manuel	90					
8093	FEDERICO Domenico	88		FH332	D. GOULD PASTELLO tG F.	singoli	
8094	FEDERICO Domenico	88			(g. De Flaviis Emilio)		
FH312	D. GOULD Classico TESTA	singoli		pos. gabbia	espositore	punti	
	ROSSA F. (g. Racamato Vito)			8112	CONOCCHIA Manuel	88	
pos. gabbia	espositore	punti		8113	CONOCCHIA Manuel	88	
1° 8098	DI MAIO Vincenzo	91		FH334	D. GOULD PASTELLO tN F.	singoli	
2° 8097	CUOMO Ciro	90			(g. De Flaviis Emilio)		
8096	FRASCARELLI Piero	89		pos. gabbia	espositore	punti	
9079	ZANI Lorenzo	88		1° 8115	CONOCCHIA Manuel	93	
FH314	D. GOULD Classico TESTA	singoli		2° 8118	PISTIDDA Giovanna	91	
	GIALLA F. (g. Racamato Vito)			9077	MORLINO Salvatore	91	
pos. gabbia	espositore	punti		8114	FISCO Francesco	90	
1° 8099	INCORONATO Pietro	90		8116	CUOMO Ciro	89	
8100	INCORONATO Pietro	88		9074	MORLINO Salvatore	89	
FH316	D. GOULD Classico TESTA	singoli		8117	DI MAIO Vincenzo	88	
	NERA F. (g. Racamato Vito)			9075	MORLINO Salvatore	88	
pos. gabbia	espositore	punti		9076	MORLINO Salvatore	88	
1° 8101	FISCO Francesco	92		FH333	D. GOULD PASTELLO tN F.	stamm	
2° 8105	GIORGI Roberto	90			(g. De Flaviis Emilio)		
8107	CIGLIO Felice	89		pos. gabbia	espositore	punti	
8108	DI MAIO Vincenzo	89		1° 8517 A-D	FISCO Francesco	89 92 89 92	+3 365
9078	ZANI Lorenzo	89					
8103	FRASCARELLI Piero	88		FH340	D. GOULD PASTELLO PETTO	singoli	
8104	FRASCARELLI Piero	88			BIANCO tN F. (g. De Flaviis Emilio)		
8106	CIGLIO Felice	88		pos. gabbia	espositore	punti	
8102	FRASCARELLI Piero	87		1° 8120	CONOCCHIA Manuel	92	
FH315	D. GOULD Classico TESTA	stamm		2° 8119	CONOCCHIA Manuel	91	
	NERA F. (g. Racamato Vito)			FH346	D. GOULD PASTELLO PETTO	singoli	
pos. gabbia	espositore	punti			LILLA tN F. (g. Lotierzo Giancarlo)		
1° 8514 A-D	VALCALCER Giuliano	90 89 88 89		pos. gabbia	espositore	punti	
		+4 360		1° 8122	CONOCCHIA Manuel	91	
8515 A-D	DI MAIO Vincenzo	89 88 87 87		2° 8121	GARLASSI Alessandro	90	
		+4 355		FH348	D. GOULD BLU tCh F. (g. Racamato Vito)	singoli	
FH320	D. GOULD PETTO BIANCO tG	singoli					
	F. (g. Racamato Vito)			pos. gabbia	espositore	punti	
pos. gabbia	espositore	punti		8123	GIORGI Roberto	88	
1° 8110	FEDERICO Domenico	91		8124	GIORGI Roberto	88	
8109	CIGLIO Felice	88		FH350	D. GOULD BLU tN F. (g. Racamato Vito)	singoli	
FH322	D. GOULD PETTO BIANCO tN	singoli					
	F. (g. Racamato Vito)			pos. gabbia	espositore	punti	
pos. gabbia	espositore	punti		1° 8125	FISCO Francesco	91	
1° 8135	PISTIDDA Giovanna	90		2° 8126	GIORGI Roberto	90	

FH349	D. GOULD BLU tN F. (g. Racamoto Vito)	stamm	1° 8520 A-D	FEDERICO Domenico	91 88	91 89 +3 362
pos. gabbia	espositore	punti				
	8519 A-D FISCO Francesco	88 88	89 87 +4 356			
FH352	D. GOULD BLU PETTO	singoli				
	BIANCO tCh F. (g. Racamoto Vito)					
pos. gabbia	espositore	punti				
	8129 FRASCARELLI Piero	89				
	8130 TADDEO Nicola	88				
	8127 FRASCARELLI Piero	87				
	8128 FRASCARELLI Piero	86				
FH354	D. GOULD BLU PETTO	singoli				
	BIANCO tN F. (g. Racamoto Vito)					
pos. gabbia	espositore	punti				
1°	8134 CONOCCHIA Manuel	90				
	8131 TADDEO Nicola	89				
	8133 TADDEO Nicola	88				
.ng	8132 TADDEO Nicola	0				
FH360	D. GOULD BLU PASTELLO	singoli				
	tCh F. (g. Lotierzo Giancarlo)					
pos. gabbia	espositore	punti				
	8137 CONOCCHIA Manuel	88				
	8138 CONOCCHIA Manuel	88				
	8136 CONOCCHIA Manuel	87				
FH362	D. GOULD BLU PASTELLO tN	singoli				
	F. (g. Lotierzo Giancarlo)					
pos. gabbia	espositore	punti				
1°	8139 FISCO Francesco	90				
	8140 CONOCCHIA Manuel	88				
FH366	D. GOULD BLU PASTELLO	singoli				
	PETTO BIANCO tN F. (g. Lotierz...					
pos. gabbia	espositore	punti				
	8141 GARLASSI Alessandro	87				
FH372	D. GOULD AVORIO tR F. (g. De Flaviis Emilio)	singoli				
pos. gabbia	espositore	punti				
1°	8142 GARLASSI Alessandro	90				
	8144 FEDERICO Domenico	89				
	8143 GARLASSI Alessandro	88				
FH374	D. GOULD AVORIO tG F. (g. De Flaviis Emilio)	singoli				
pos. gabbia	espositore	punti				
1°	8145 CIGLIO Felice	92				
FH373	D. GOULD AVORIO tG F. (g. De Flaviis Emilio)	stamm				
pos. gabbia	espositore	punti				
FH378	D. GOULD AVORIO PETTO	singoli				
	BIANCO tR F. (g. De Flaviis Emilio)					
pos. gabbia	espositore	punti				
1°	8146 CONOCCHIA Manuel	90				
	8148 FEDERICO Domenico	89				
	8147 CIGLIO Felice	87				
FH380	D. GOULD AVORIO PETTO	singoli				
	BIANCO tG F. (g. De Flaviis Emilio)					
pos. gabbia	espositore	punti				
1°	8150 CIGLIO Felice	91				
	8149 CONOCCHIA Manuel	89				
FH382	D. GOULD AVORIO PETTO	singoli				
	BIANCO tN F. (g. De Flaviis Emilio)					
pos. gabbia	espositore	punti				
1°	8151 GARLASSI Alessandro	91				
2°	8152 CONOCCHIA Manuel	90				
FH386	D. GOULD PASTELLO	singoli				
	AVORIO tR tG tN F. (g. De Flav...					
pos. gabbia	espositore	punti				
1°	8153 CONOCCHIA Manuel	91				
FH388	D. GOULD DILUITO	singoli				
	UNGHERESE (bruno) tR F. (g. Lo...					
pos. gabbia	espositore	punti				
	8154 CONOCCHIA Manuel	88				
FH396	D. GOULD DILUITO	singoli				
	UNGHERESE (bruno) PETTO BIANCO t...					
pos. gabbia	espositore	punti				
	8155 CONOCCHIA Manuel	88				
FH400	D. GOULD INO tR F. (g. Lotierzo Giancarlo)	singoli				
pos. gabbia	espositore	punti				
	8156 GIORGI Roberto	89				
	8157 CONOCCHIA Manuel	88				
	8158 CASCIELLO Nicola	88				
FH399	D. GOULD INO tR F. (g. Lotierzo Giancarlo)	stamm				
pos. gabbia	espositore	punti				
	8521 A-D DI MAIO Vincenzo	87 88	87 88 +5 355			
FH402	D. GOULD INO tG F. (g. Lotierzo Giancarlo)	singoli				
pos. gabbia	espositore	punti				
1°	8159 CASCIELLO Nicola	90				

FH401	D. GOULD INO tG F. (g. Lotierzo Giancarlo)	stamm		FH422	D. GOULD ALTRE MUTAZIONI E COMBINAZIONI NON DIVERSAMENTE ...	singoli
pos. gabbia	espositore	punti		pos. gabbia	espositore	punti
1° 8522 A-D	FISCO Francesco	91 90 90 89		1° 8178	PAGLIARINI Filippo	91
		+4 364		8177	CONOCCHIA Manuel	88
.ns 8523 A-D	DI MAIO Vincenzo	88 87 88 89		9085	ZANI Lorenzo	88
		+0 352				
FH404	D. GOULD INO tN F. (g. Lotierzo Giancarlo)	singoli		FH428	Diamante Codalunga (Poephila acuticauda Hecki) (g....)	singoli
pos. gabbia	espositore	punti		pos. gabbia	espositore	punti
1° 8161	CONOCCHIA Manuel	94		1° 9038	VALENTINI Alessandro	91
2° 8066	CASCIELLO Nicola	92				
8162	CONOCCHIA Manuel	91		FH432	Diamante Codalunga Grigio (Poephila acuticauda Hecki) (g....)	singoli
8164	CASCIELLO Nicola	90		pos. gabbia	espositore	punti
8160	GIORGI Roberto	89		1° 9039	VALENTINI Alessandro	92
8163	CONOCCHIA Manuel	89		2° 9087	VITALE Renato	90
9081	ZANI Lorenzo	88				
8165	INCORONATO Pietro	87		FH464	Diamante Zebrato (g. Larosa Annunziato)	singoli
FH406	D. GOULD INO BLU tCh F. (g. Lotierzo Giancarlo)	singoli		pos. gabbia	espositore	punti
pos. gabbia	espositore	punti		.ng 9040	OLIVETTI Cesare	0
1° 8166	CONOCCHIA Manuel	90		FH470	Diamante Coda Rossa (g. Larosa Annunziato)	singoli
8167	INCORONATO Pietro	88		pos. gabbia	espositore	punti
FH408	D. GOULD INO BLU tN F. (g. Lotierzo Giancarlo)	singoli		1° 9041	OLIVETTI Cesare	91
pos. gabbia	espositore	punti		2° 9042	ROGNONI Mattia	90
1° 8168	FEDERICO Domenico	91		FH472	Diamante Coda Rossa Testa Gialla (g. Larosa Annunziato)	singoli
FH407	D. GOULD INO BLU tN F. (g. Lotierzo Giancarlo)	stamm		pos. gabbia	espositore	punti
pos. gabbia	espositore	punti		9043	OLIVETTI Cesare	87
1° 8524 A-D	FEDERICO Domenico	92 90 90 89		FH476	Diamante Coda Rossa Altre Mutazioni e Combinazioni (g. L...	singoli
		+3 364		pos. gabbia	espositore	punti
FH410	D. GOULD INO DILUITO UNGHERESE (bruno) tR tG tN F. (...)	singoli		9046	OLIVETTI Cesare	88
pos. gabbia	espositore	punti		FH478	Passero del Giappone Nero Bruno (g. Larosa Annunziato)	singoli
1° 8172	STRANGES Pietro Paolo	91		pos. gabbia	espositore	punti
2° 8171	CONOCCHIA Manuel	90		1° 9044	VALENTINI Alessandro	92
8169	GARLASSI Alessandro	89		2° 9045	OLIVETTI Cesare	90
8170	GARLASSI Alessandro	89		9047	STRANGES Pietro Paolo	89
FH416	D. GOULD INO MASCHERA BIANCA tR tG tN F. (g. Lotierz...	singoli		9048	STRANGES Pietro Paolo	89
pos. gabbia	espositore	punti		FH477	Passero del Giappone Nero Bruno (g. Larosa Annunziato)	stamm
1° 8173	PAGLIARINI Filippo	90		pos. gabbia	espositore	punti
FH420	D. GOULD PEZZATI DI TUTTI I TIPI F. (g. Lotierzo Giancarlo)	singoli		1° 9505 A-D	VALENTINI Alessandro	91 91 89 90
pos. gabbia	espositore	punti				+4 365
1° 8174	CIGLIO Felice	90				

FH480	Passero del Giappone Moka Bruno (g. Larosa Annunziato)	singoli	1° 9059	OLIVETTI Cesare	91
pos. gabbia	espositore	punti			
1° 9049	STRANGES Pietro Paolo	90			
FH482	Passero del Giappone Rosso Bruno (g. Larosa Annunziato)	singoli			
pos. gabbia	espositore	punti			
1° 9050	VALENTINI Alessandro	92			
FH481	Passero del Giappone Rosso Bruno (g. Larosa Annunziato)	stamm			
pos. gabbia	espositore	punti			
1° 9506 A-D	VALENTINI Alessandro	90 90 91 91 +5 367			
FH484	Passero del Giappone Nero Grigio (g. Larosa Annunziato)	singoli			
pos. gabbia	espositore	punti			
1° 9051	VALENTINI Alessandro	92			
FH483	Passero del Giappone Nero Grigio (g. Larosa Annunziato)	stamm			
pos. gabbia	espositore	punti			
1° 9507 A-D	VALENTINI Alessandro	89 89 88 89 +5 360			
FH490	Passero del Giappone Perlato Bruno (g. Larosa Annunziato)	singoli			
pos. gabbia	espositore	punti			
9052	STRANGES Pietro Paolo	88			
FH576	Altre Lonchure non diversamente elencate (g. Laro...	singoli			
pos. gabbia	espositore	punti			
1° 9053	VALCALCER Giuliano	92			
FH578	Diamante di Kittlitz (g. Larosa Annunziato)	singoli			
pos. gabbia	espositore	punti			
1° 9054	VALCALCER Giuliano	91			
FH580	Diamante di Kittlitz Mutato (g. Larosa Annunziato)	singoli			
pos. gabbia	espositore	punti			
1° 9055	STRANGES Pietro Paolo	91			
2° 9058	STRANGES Pietro Paolo	90			
9057	STRANGES Pietro Paolo	89			
.ng 9056	STRANGES Pietro Paolo	0			
FH588	Diamante Pappagallo (g. Larosa Annunziato)	singoli			
pos. gabbia	espositore	punti			
FH592	Diamante Di Tanimbar (g. Larosa Annunziato)	singoli			
pos. gabbia	espositore	punti			
1° 9060	STRANGES Pietro Paolo	91			
FH613	Gola Tagliata M (g. Larosa Annunziato)	stamm			
pos. gabbia	espositore	punti			
1° 9508 A-D	VALENTINI Alessandro	89 92 90 90 +3 364			
FH618	Gola Tagliata Gola Gialla (g. Larosa Annunziato)	singoli			
pos. gabbia	espositore	punti			
1° 9061	VALENTINI Alessandro	90			
FH622	Gola Tagliata Bruno Gola Gialla (g. Larosa Annunziato)	singoli			
pos. gabbia	espositore	punti			
1° 9062	VALENTINI Alessandro	91			
FH623	Gola Tagliata Bruno F (g. Larosa Annunziato)	stamm			
pos. gabbia	espositore	punti			
1° 9509 A-D	VALENTINI Alessandro	91 91 89 89 +4 364			
FH660	Ibridi di sesso femminile con il diamante mandarino (anche a f...	singoli			
pos. gabbia	espositore	punti			
.ass 9063	OLIVETTI Cesare . diamante mandarino x passero d.	0			
FH662	Altri ibridi tra estrildidi di sesso femminile (tranne quelli c...	singoli			
pos. gabbia	espositore	punti			
1° 9064	OLIVETTI Cesare . passero del giappone x padda	92			
FH664	F1 con diamante mandarino (g. Larosa Annunziato)	singoli			
pos. gabbia	espositore	punti			
1° 9065	ESPOSITO Salvatore . diamante di bikenow x diamante.	91			
FH686	Altri ibridi fra estrildidi (g. Larosa Annunziato)	singoli			
pos. gabbia	espositore	punti			
1° 9066	ROSSINI Dario . d. tanimbar x d. pappagallo	91			
2° 9067	ROSSINI Dario . d. tanimbar x d. kittlitz	90			
9068	ROSSINI Dario . d. kittlitz x d. pappagallo	89			

9069	ROSSINI Dario . d. kittliz x d. pappagallo	89
O6	Altri columbiformi anche a fenotipo mutati (g. Larosa Annunziato)	singoli
pos. gabbia	espositore	punti
1° 7101	CARUSIO Luigi	91
7102	CARUSIO Luigi	89
P6	Altre Quaglie e Colini (g. Larosa Annunziato)	singoli
pos. gabbia	espositore	punti
1° 7103	CARUSIO Luigi	91
2° 7104	CARUSIO Luigi	90